

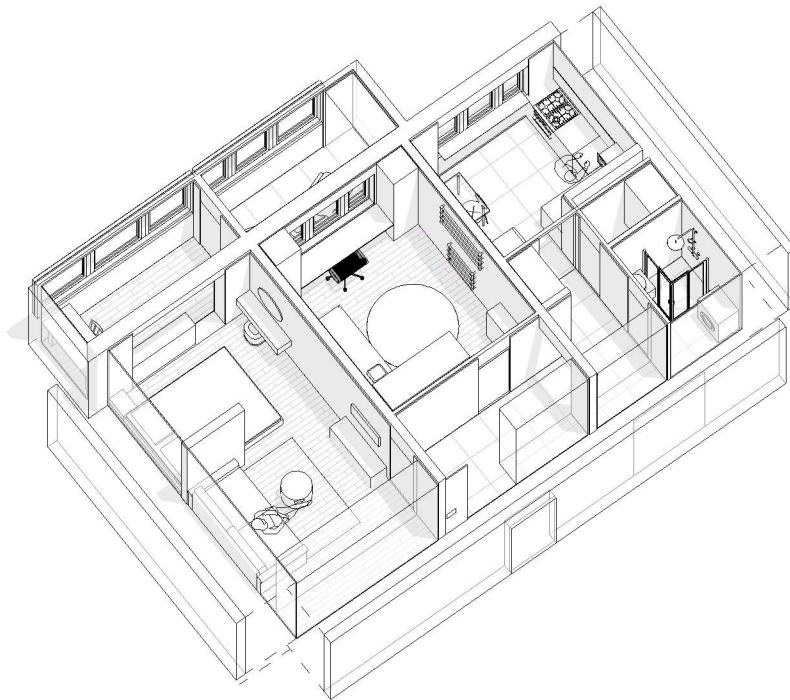
ДИЗАЙН-ПРОЕКТ 2Х КОМН. КВАРТИРЫ "ОБОЛОНЬ"



Дизайнер: Бугаенко Е.А.

Студия нескучных интерьеров SunnyLab.com.ua

Ноябрь, 2021.



ВЕДОМОСТЬ РАБОЧИХ ЧЕРТЕЖЕЙ ПРОЕКТА

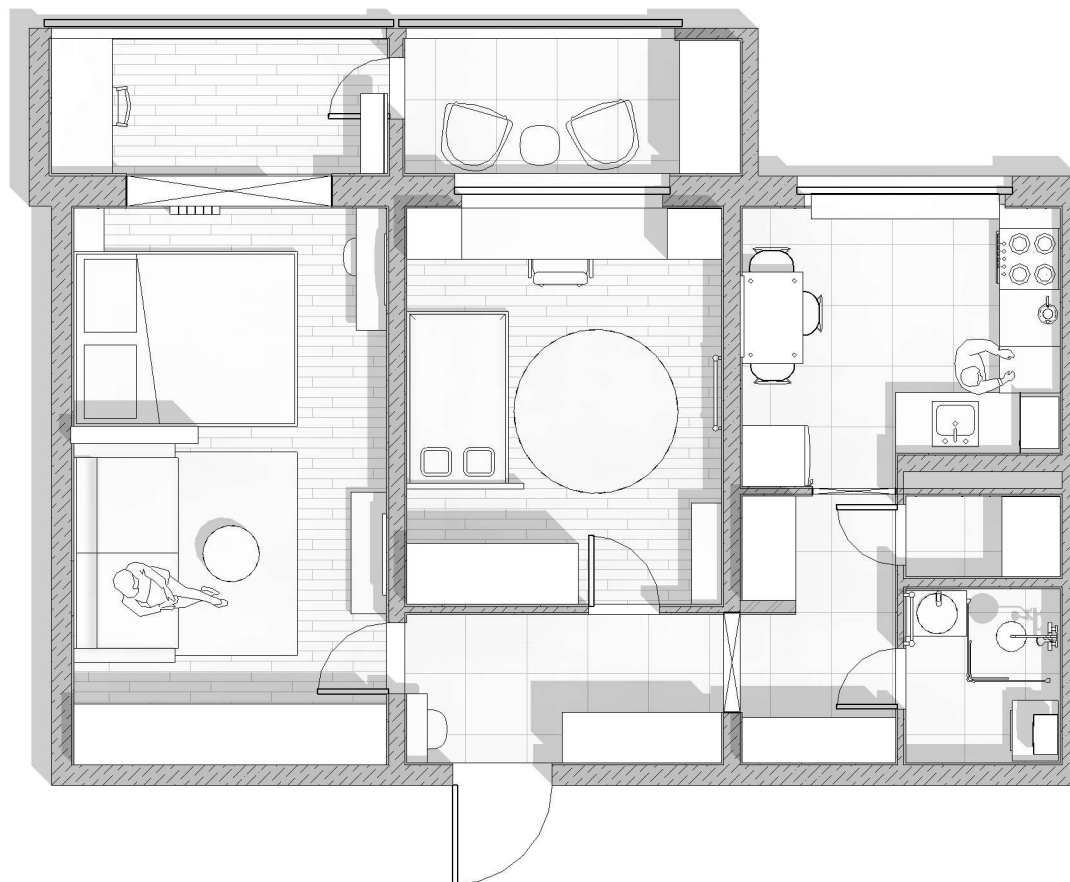
Лист	Наименование	Примечание
1	Титульный лист	
2	Ведомость чертежей	
3	Описание проекта	
4	Проект	
5	Обмерный план	
6	План демонтажа	
7	План монтажа	
8	План заполнения дверных проемов	
9	План после перепланировки	
10	План напольных покрытий	
11	План теплого пола	
12	План потолков	
13	План расстановки мебели	
14	План эргономики мебели	
15	Цветовое зонирование	
16	3д вид квартиры	
17	3д вид квартиры №2	
18	План размещения сантехники	
19	План расстановки розеток и выключателей	
20	План расстановки освещения	
21	План привязки светильников к выключателям	
22	Ведомость отделочных материалов, мебели и техники	
23	План обозначения разверток помещений	
24	Развертка стен гостиной-спальни	
25	Развертка стен детской комнаты	
26	Развертка стен кухни	
27	Развертка стен кабинета	
28	Развертка стен коридора	
29	Развертка стен балкона	
30	Развертка ванной комнаты	
31	Развертка туалета	
32	Визуализация гостиной-спальни №1	
33	Визуализация гостиной-спальни №2	
34	Визуализация гостиной-спальни №3	
35	Визуализация кухни №2	
36	Визуализация кухни №1	
37	Визуализация детской комнаты №1	
38	Визуализация детской комнаты №2	
39	Визуализация коридора №1	
40	Визуализация коридора №2	
41	Визуализация балкона №1	
42	Визуализация балкона №2	
43	Визуализация ванной комнаты №1	
44	Визуализация ванной комнаты №2	
45	Визуализация ванной комнаты №3	
46	Визуализация туалета	

ОПИСАНИЕ ПРОЕКТА:

1. Интерьер квартиры выполнен в современном стиле в светлых тонах.
2. Межкомнатные двери. Двери скрытого монтажа светло-серого цвета. Монтаж производить на этапе черновых работ.
3. Потолок. Натяжной потолок белый матовый по всей квартире. Установить закладные для перегородки в гостиной.
4. Стены. На стенах покраска светло-серый цвет (краска – моющаяся), обои на части стены в гостиной и детской, листы дсп в гостиной в нижней части стены. Использовать пробные выкрасы стен перед окончательным выбором краски.
5. Декоративные элементы: перегородка из дсп в гостиной, рейки из дсп в коридоре и на кухне.
6. Полы. Покрытие – ламинат, керамогранит.

ОБЩИЕ ПРИМЕЧАНИЯ:

1. Для выполнения ремонтных работ желательно нанять бригаду или компанию. Не нанимать специалистов отдельно, руководить процессом ремонта должен один человек (бригадир).
2. Ремонтная бригада должна заранее получить весь проект в распечатанном виде. Перед началом ремонта бригадир составляет график работ, а также смету на их выполнение.
3. Все работы выполнять по чертежам, визуализации даны для общего понятия стиля и идеи. В случае возникающих вопросов или обнаружения ошибок в чертежах, обращаться к дизайнеру.
4. Чтобы ремонт не затягивался, желательно заранее составить график заказа материалов и мебели, т.к. большая часть из них изготавливается на заказ либо импортируется. Бригадир должен заранее проинформировать заказчика на какую дату потребуются конкретные материалы.
5. Перед закупкой материалов мастер, который будет выполнять их монтаж, должен ознакомиться со спецификациями и сделать окончательный просчет кол-ва материалов, учитывая отходы и сопутствующие материалы.
6. В день покупки\доставки обязательно проверять все материалы на брак и соответствие характеристикам. Материалы разных партий могут отличаться. Плитку закупать из одной партии.
7. Все размеры в проекте указаны для расчета стоимости. Перед началом любых работ провести обмеры, т.к. может быть погрешность после выравнивая стен, пола и потолка.
8. Заказ корпусной или встроенной мебели можно проводить только после обмеров. Обмеры проводить после готовности отметок чистового пола и потолка.
9. Перед началом изготовления мебели производитель должен оценить ровность геометрии всех площадей на объекте (стен, пола, потолка).
10. Перед монтажом мебели производитель должен убедиться в возможности транспортировки элементов на объект. Проверить ширины проходов, лестничных клеток, лифтов и пр.

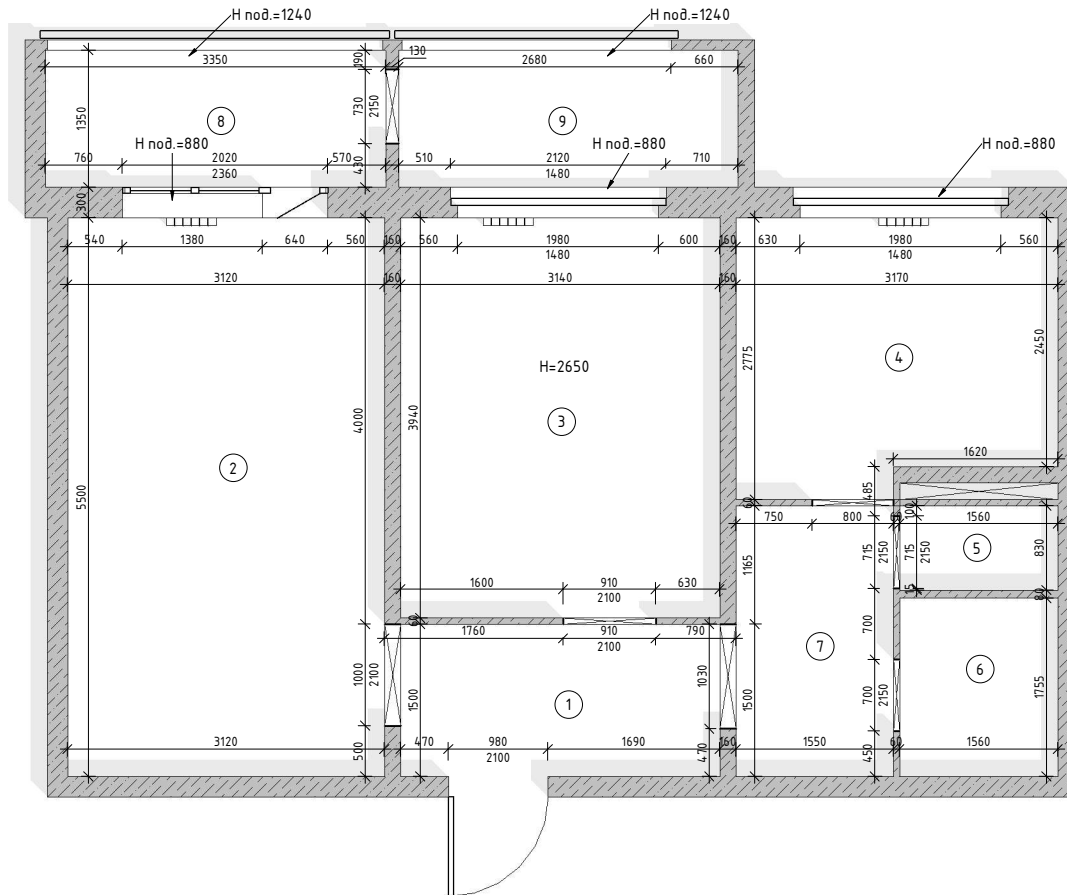
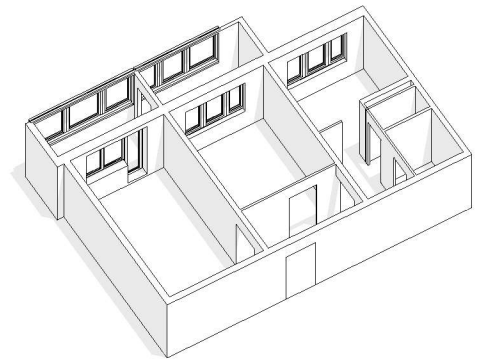


SunnyLab

студия нескучных интерьеров

Экспликация помещений после обмеров

№ пом	Наименование	Площадь, м ²
1	Прихожая	4,71 м ²
2	Гостиная	17,16 м ²
3	Спальня	12,37 м ²
4	Кухня	8,27 м ²
5	Туалет	1,29 м ²
6	Ванная	2,74 м ²
7	Коридор	4,13 м ²
8	Балкон №1	4,52 м ²
9	Балкон №2	4,51 м ²
Общая пл.:		59,71 м ²



Условные обозначения:

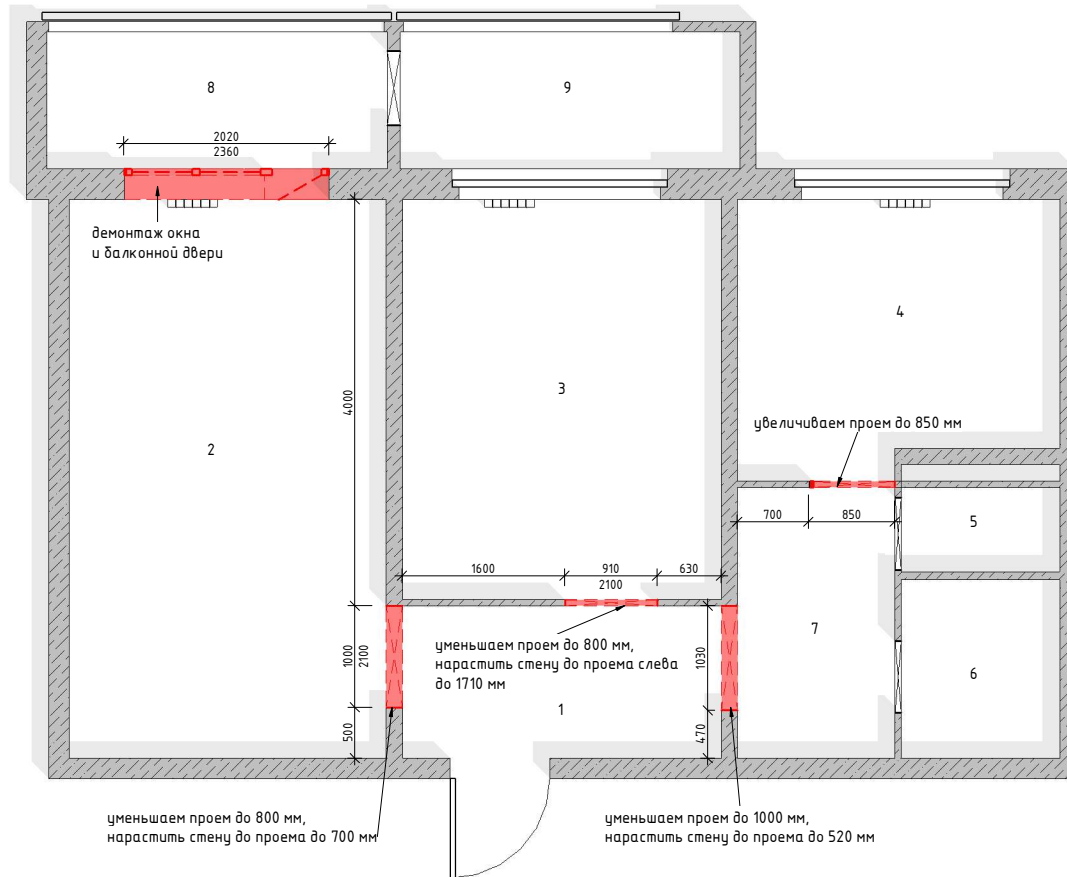
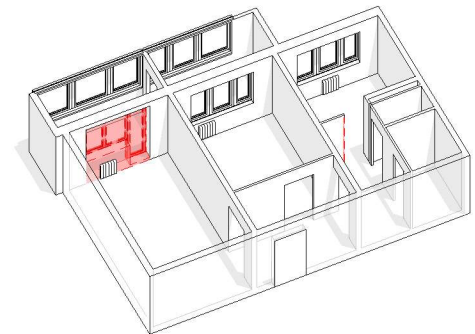
стена кирпич	0,000 отметка уровня пола
монолитные участки стены	радиаторы отопления

- все размеры указаны в мм.
- за отметку 0,000 принят уровень черного пола квартиры.
- высота помещений 2650 мм, если не указано иначе.
- фактические размеры могут незначительно отличаться, перед началом работ все размеры проверить по месту.

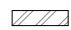
Обмерный план | 5

Экспликация помещений после обмеров

№ пом	Наименование	Площадь, м ²
1	Прихожая	4,71 м ²
2	Гостиная	17,16 м ²
3	Спальня	12,37 м ²
4	Кухня	8,27 м ²
5	Туалет	1,29 м ²
6	Ванная	2,74 м ²
7	Коридор	4,13 м ²
8	Балкон №1	4,52 м ²
9	Балкон №2	4,51 м ²
Общая пл.:		59,71 м ²



Условные обозначения:

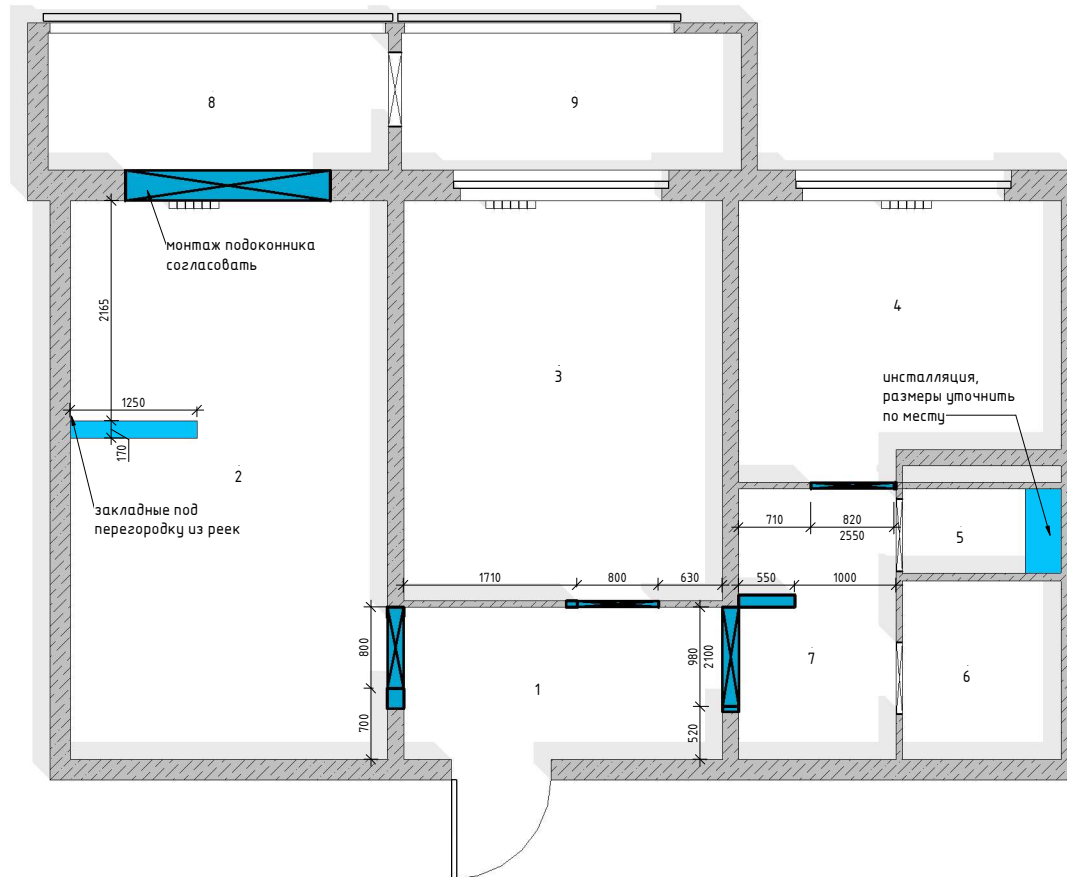
 существующая стена бетон

 демонируемые перегородки

- демонтаж производить без нарушения несущих способностей здания.
- высота помещений 2650 мм, если не указано иначе.
- фактические размеры могут незначительно отличаться, перед началом работ все размеры проверить по месту.

Экспликация помещений после обмеров

№ пом	Наименование	Площадь, м ²
1	Прихожая	4,71 м ²
2	Гостиная	17,16 м ²
3	Спальня	12,37 м ²
4	Кухня	8,27 м ²
5	Туалет	1,29 м ²
6	Ванная	2,74 м ²
7	Коридор	4,13 м ²
8	Балкон №1	4,52 м ²
9	Балкон №2	4,51 м ²
Общая пл.:		59,71 м ²



Условные обозначения:

- существующая стена
 монтаж перегородки

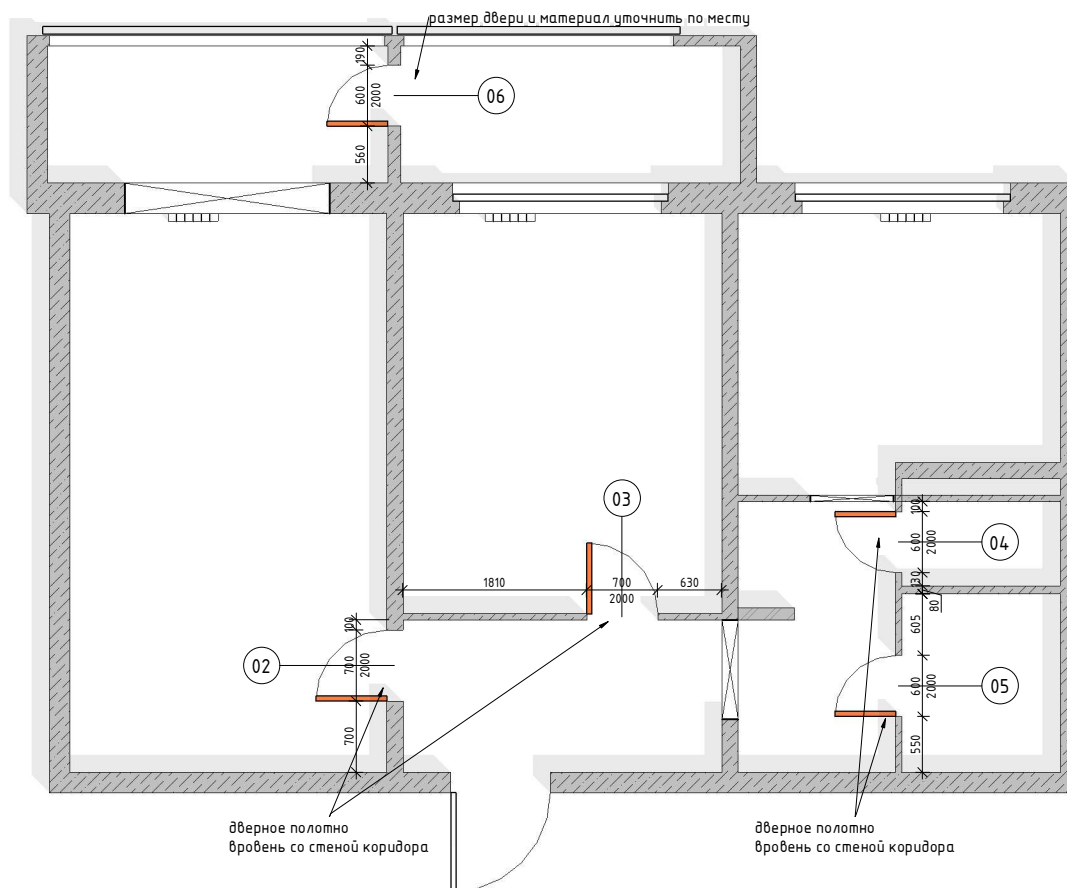
- фактические размеры могут несущественно отличаться, перед началом работ все размеры проверить по месту.
- размеры проемов уточнить после выбора дверей.

Спецификация дверей

Марка	Тип	Высота	Ширина
02	700 x 2000mm	2000	700
03	700 x 2000mm	2000	700
04	600 x 2000mm	2000	600
05	600 x 2000mm	2000	600
06	600 x 2000mm	2000	600

Спецификация дверных проемов

Марка	Тип	Высота	Ширина
03	800x2100	2100	800
04	715x2150	2150	715
05	700x2150	2150	700
06	730x2150	2150	730



- фактические размеры могут незначительно отличаться, перед началом работ все размеры проверить по месту.
 - размеры проемов уточнить после выбора дверей.

SunnyLab

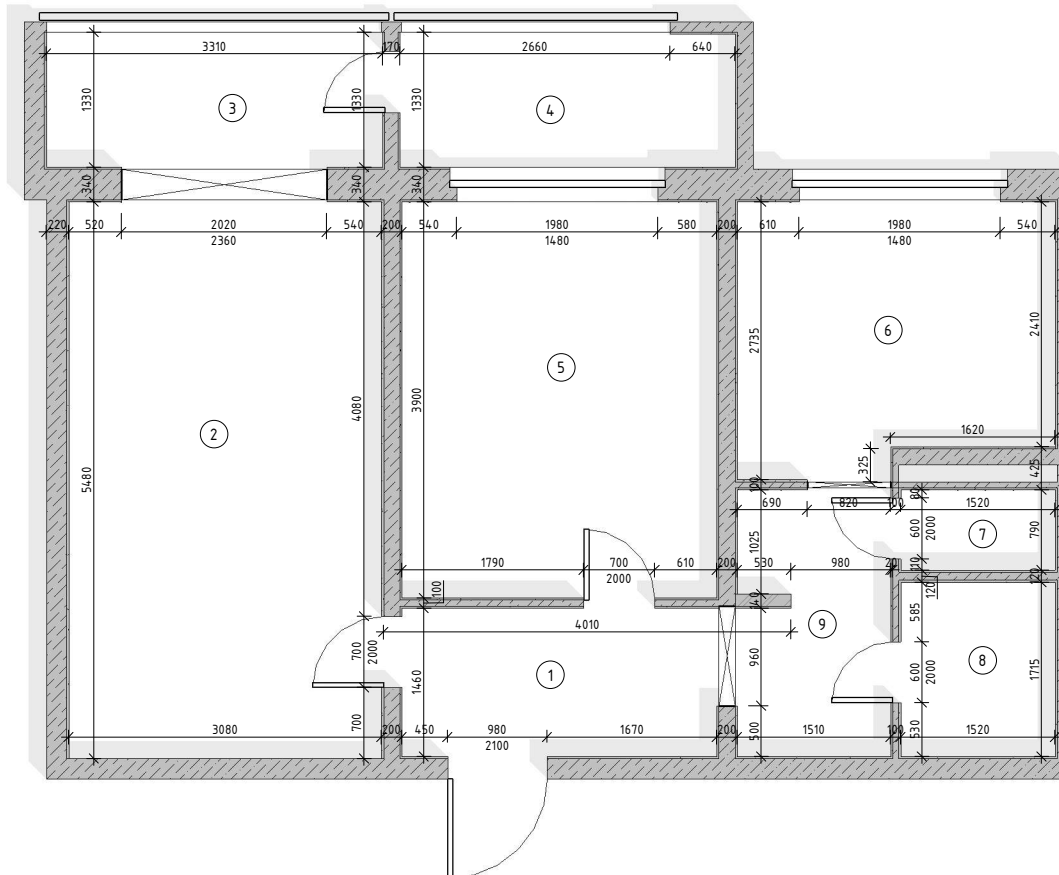
студия бесконечных интерьеров

Экспликация помещений

Номер	Имя	Площадь
1	Коридор №1	4,59 м ²
2	Гостиная-спальня	16,93 м ²
3	Рабочий кабинет	4,45 м ²
4	Балкон	4,39 м ²
5	Детская комната	12,10 м ²
6	Кухня	8,09 м ²
7	Туалет	1,22 м ²
8	Ванная комната	2,62 м ²
9	Коридор №2	3,95 м ²
Общая площадь:		58,34 м ²

Спецификация штукатурки

Тип	Площадь	Объем
Штукатурка 20 мм	160,33 м ²	3,21 м ³



План после перепланировки | 9

SunnyLab

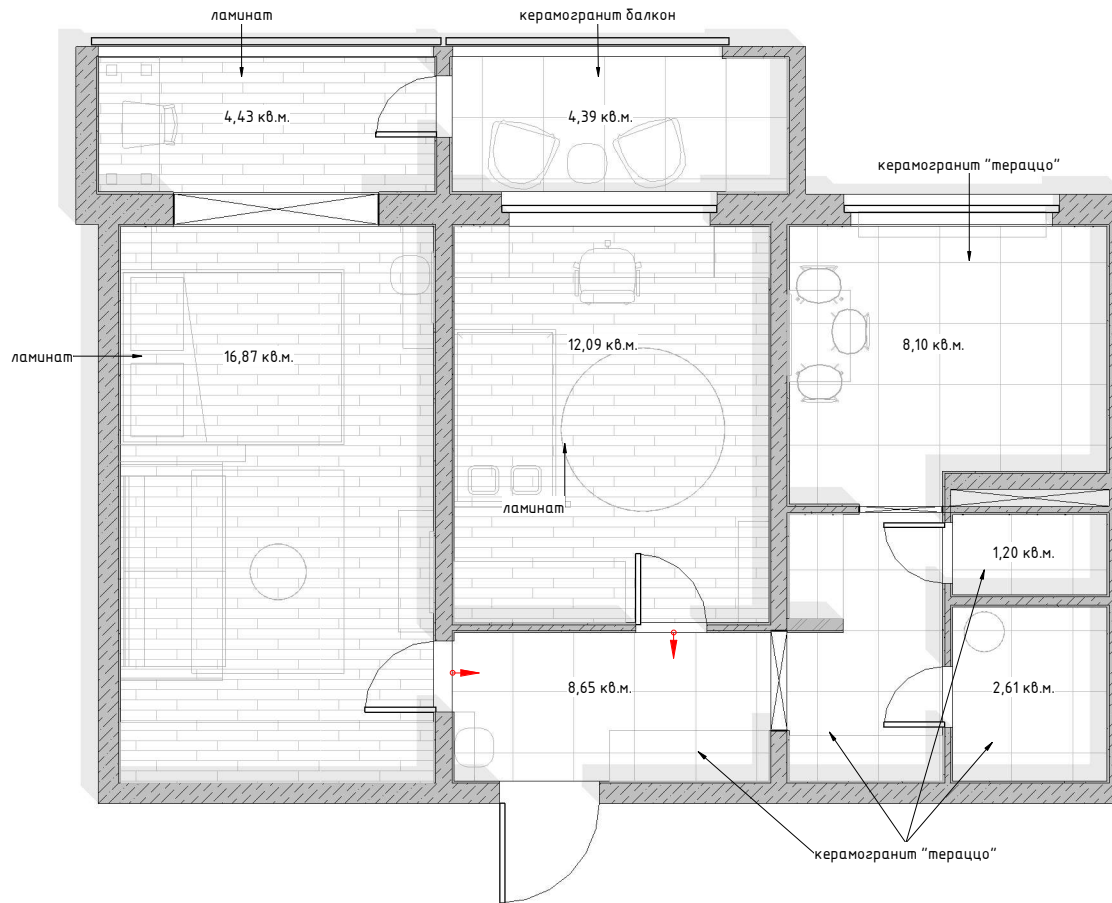
студия нескучных интерьеров

Экспликация помещений

Номер	Имя	Площадь
1	Коридор №1	4,59 м ²
2	Гостиная-спальня	16,93 м ²
3	Рабочий кабинет	4,45 м ²
4	Балкон	4,39 м ²
5	Детская комната	12,10 м ²
6	Кухня	8,09 м ²
7	Туалет	1,22 м ²
8	Ванная комната	2,62 м ²
9	Коридор №2	3,95 м ²
Общая площадь:		58,34 м ²

Спецификация напольных покрытий

Тип	Площадь
Керамогранит балкон 600x600 мм	4,39 м ²
Ламинат	33,39 м ²
керамогранит террасо 600x600 мм	20,56 м ²



Условные обозначения:

 плинтус белый мдф

 начало раскладки плитки

- перед началом работ все размеры проверить по месту.
- за отметку 0,000 принят уровень чистового пола квартиры.
- кол-во материалов в спецификации указано БЕЗ ЗАПАСА.
- стыки разных типов покрытий производить под серединой дверного полотна.
- плитку и ламинат соединять без профиля.

План напольных покрытий | 10

SunnyLab

студия бесконечных интерьеров

Экспликация помещений

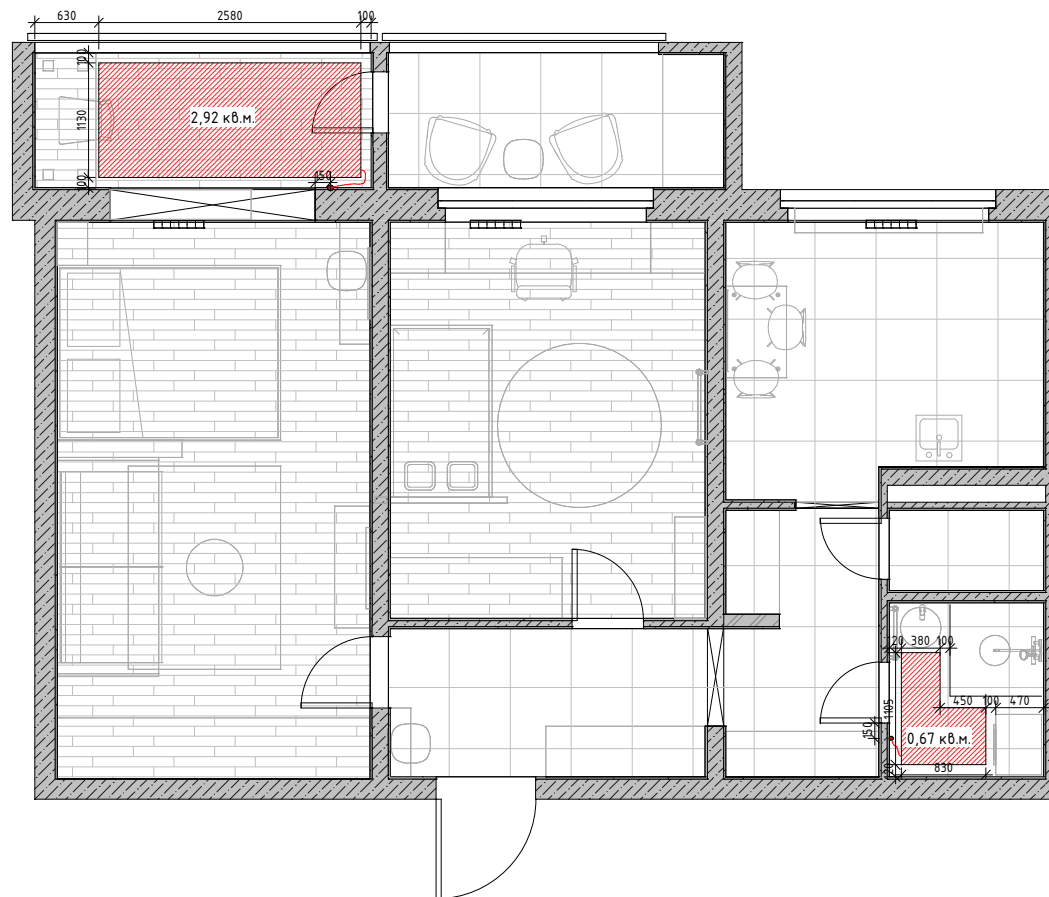
Номер	Имя	Площадь
1	Коридор №1	4,59 м ²
2	Гостиная-спальня	16,93 м ²
3	Рабочий кабинет	4,45 м ²
4	Балкон	4,39 м ²
5	Детская комната	12,10 м ²
6	Кухня	8,09 м ²
7	Туалет	1,22 м ²
8	Ванная комната	2,62 м ²
9	Коридор №2	3,95 м ²

Общая площадь: 58,34 м²

Спецификация теплого пола

Тип	Площадь
теплый пол	2,92 м ²
теплый пол	0,67 м ²

Итого: 3,59 м²



Условные обозначения:

 электрический теплый пол

 регулятор теплого пола

План теплого пола | 11


SunnyLab

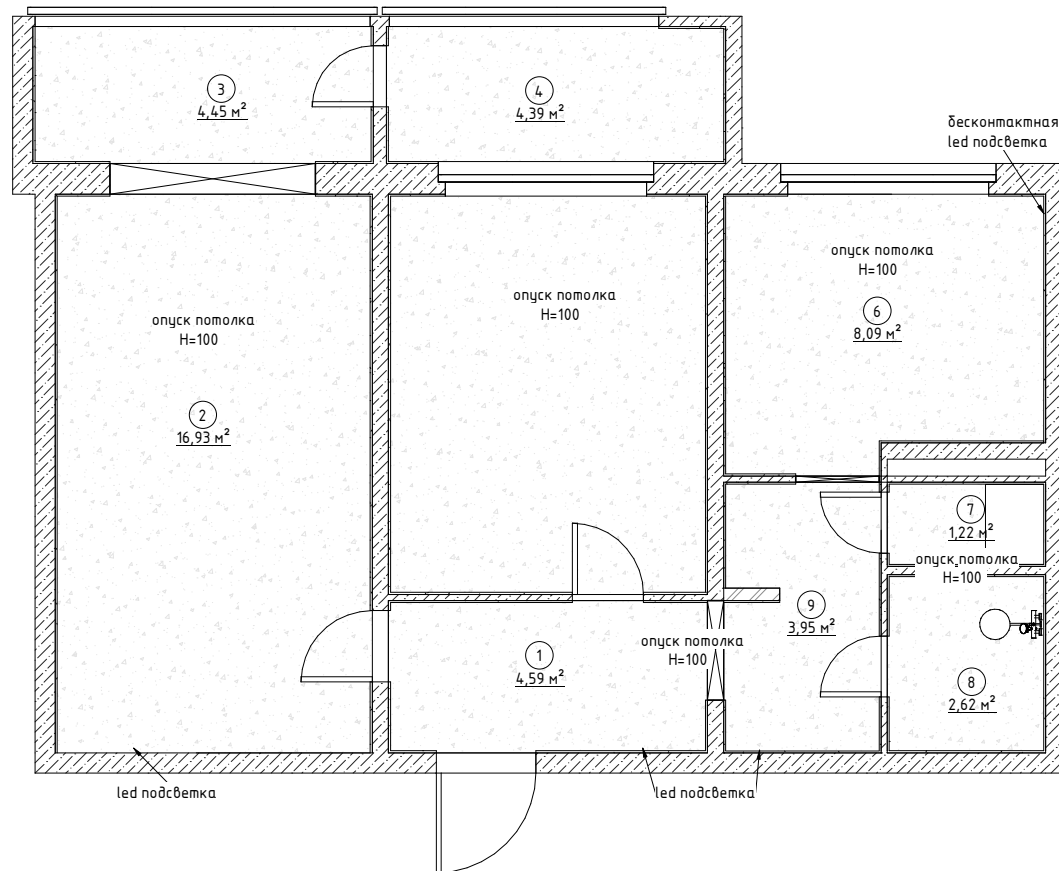
студия нескучных интерьеров

Экспликация помещений

Номер	Имя	Площадь
1	Коридор №1	4,59 м ²
2	Гостиная-спальня	16,93 м ²
3	Рабочий кабинет	4,45 м ²
4	Балкон	4,39 м ²
5	Детская комната	12,10 м ²
6	Кухня	8,09 м ²
7	Туалет	1,22 м ²
8	Ванная комната	2,62 м ²
9	Коридор №2	3,95 м ²
Общая площадь:		58,34 м ²

Спецификация потолков

Изображение	Тип потолка	Площадь
	потолок натяжной, белый матовый	59,64 м ²

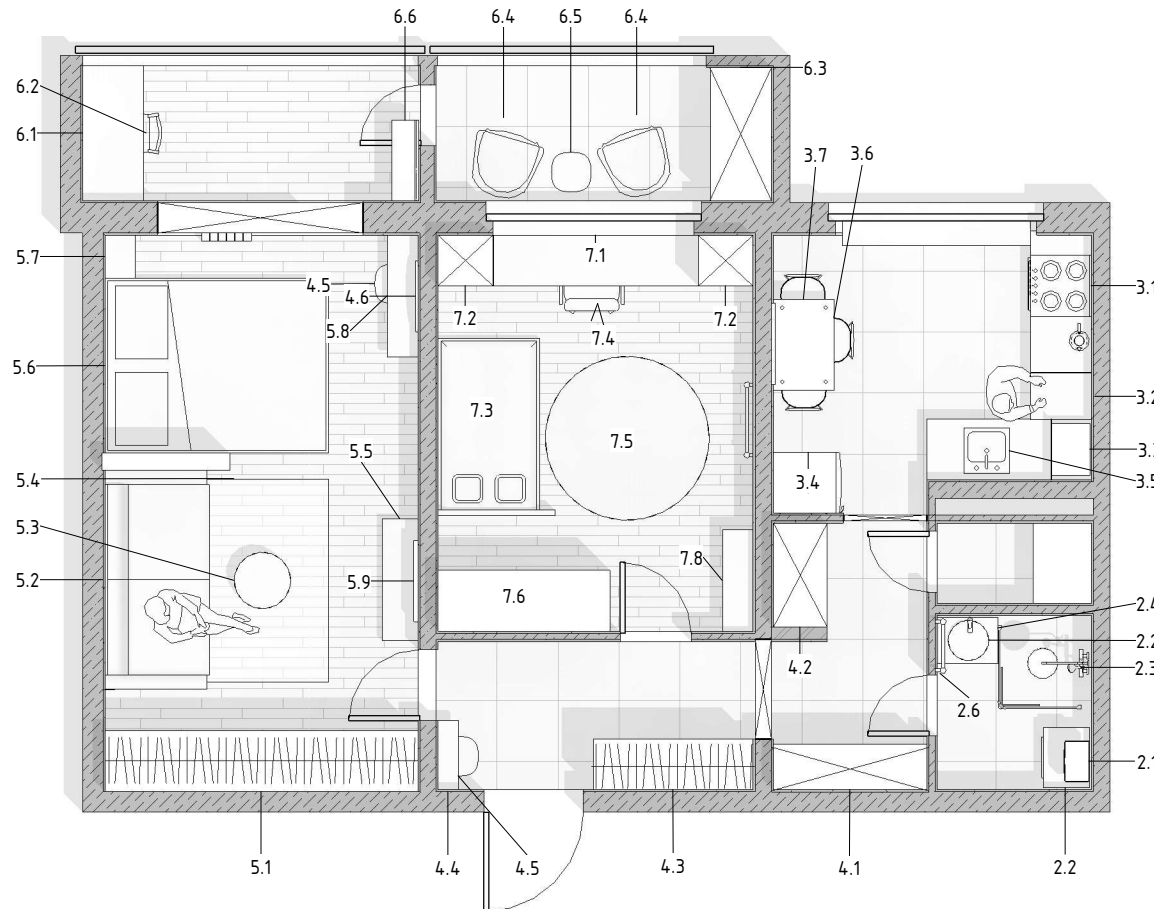


- перед началом работ все размеры проверить по месту.
- опуск потолка зависит от высоты выбранных светильников.
- опуск потолка делать минимальным.

План потолков | 12

SunnyLab

студия нескучных интерьеров



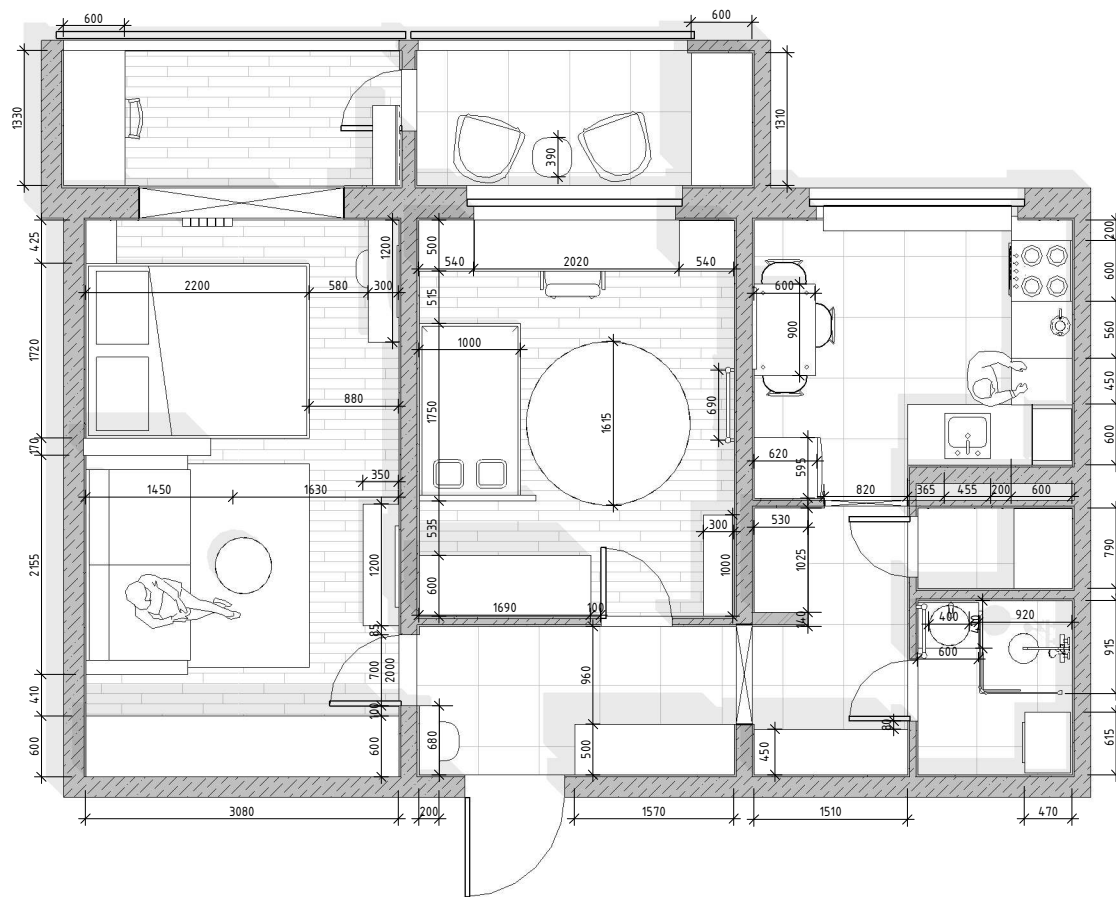
Ведомость мебели

Марка	Описание	Число
2.2	раковина 400 см диаметр	1
2.4	столешница нат.дерево 430x620	1
3.6	стул обеденный	3
3.7	обеденный стол 600x900	1
4.1	шкаф с полками 1510x500x2550	1
4.2	шкаф с полками для инструментов 1025x530x2550	1
4.3	шкаф-купе прихожая 1600x500x2550	1
4.4	полка для ключей прихожая 700x200x200	1
4.5	пуфик	2
4.6	зеркало в гостиную над туал. столиком	1
5.1	шкаф-купе гостиная	1
5.2	диван раскладн. 2100x1020	1
5.3	столик журнальный	1
5.4	ковёр гостиная	1
5.5	тумба под тв	1
5.6	кровать двусп. 1720x2200	1
5.7	полка у кровати 425x300	1
5.8	туалетный столик в спальне 1200x300x300	1
6.1	стол в кабинет	1
6.2	стул в кабинет	1
6.3	шкаф с полками для инструментов 1025x530x2550	1
6.4	кресло на балкон	2
6.5	столик на балкон	1
7.1	стол в детскую 2020x500	1
7.2	шкаф с открытыми полками детская 500x540x2550	2
7.3	детская кровать 1000x2100	1
7.4	стул в детскую	1
7.5	ковёр в детскую d=1300-1600	1
7.6	шкаф-купе детская 1690x600x2550	1
7.7	шведская стенка, детская	1
7.8	комод, детская 1000x300x1100	1

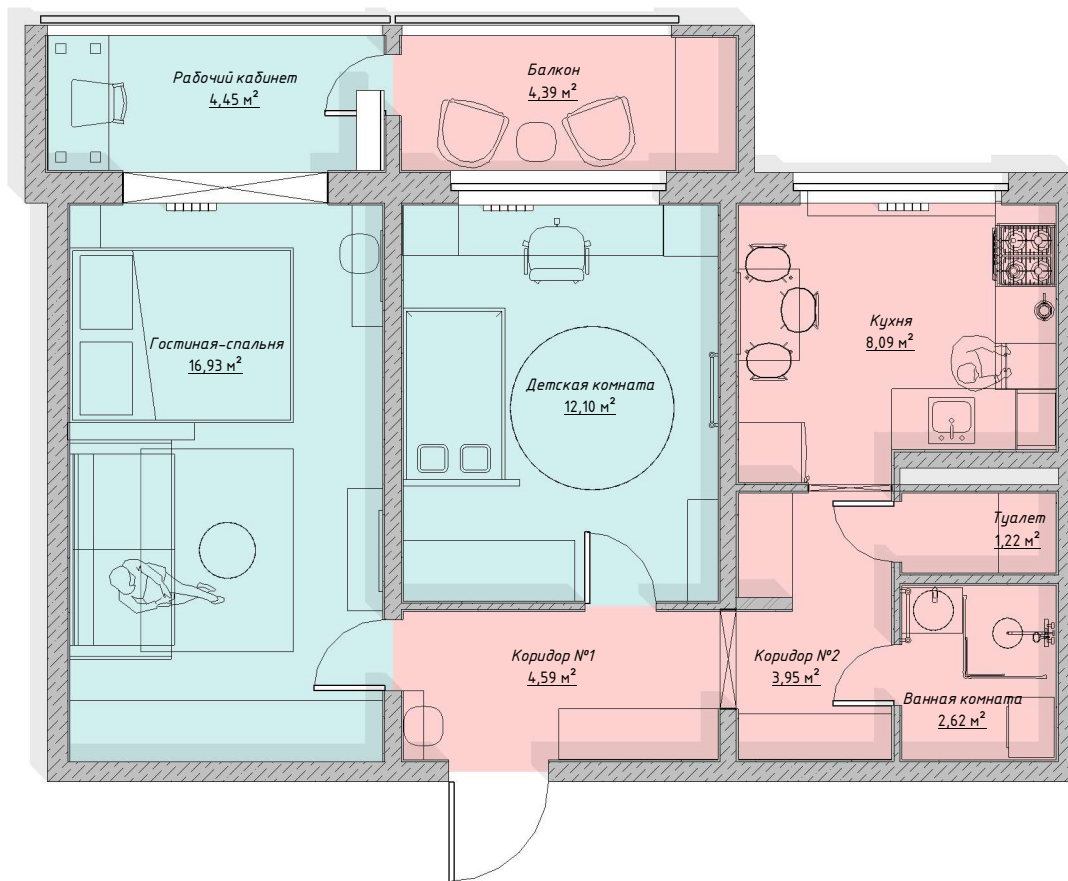
Ведомость техники

Марка	Описание	Число
2.6	полотенцесушитель	1
3.1	варочная+духовка+вытяжка	1
3.2	посудомоечная машина 450x600	1
3.3	свч-печь	1
3.4	холодильник	1
3.5	кух.мойка 450 x 450 мм	1
5.9	телевизор	1
6.6	кондиционер	1

План расстановки мебели | 13

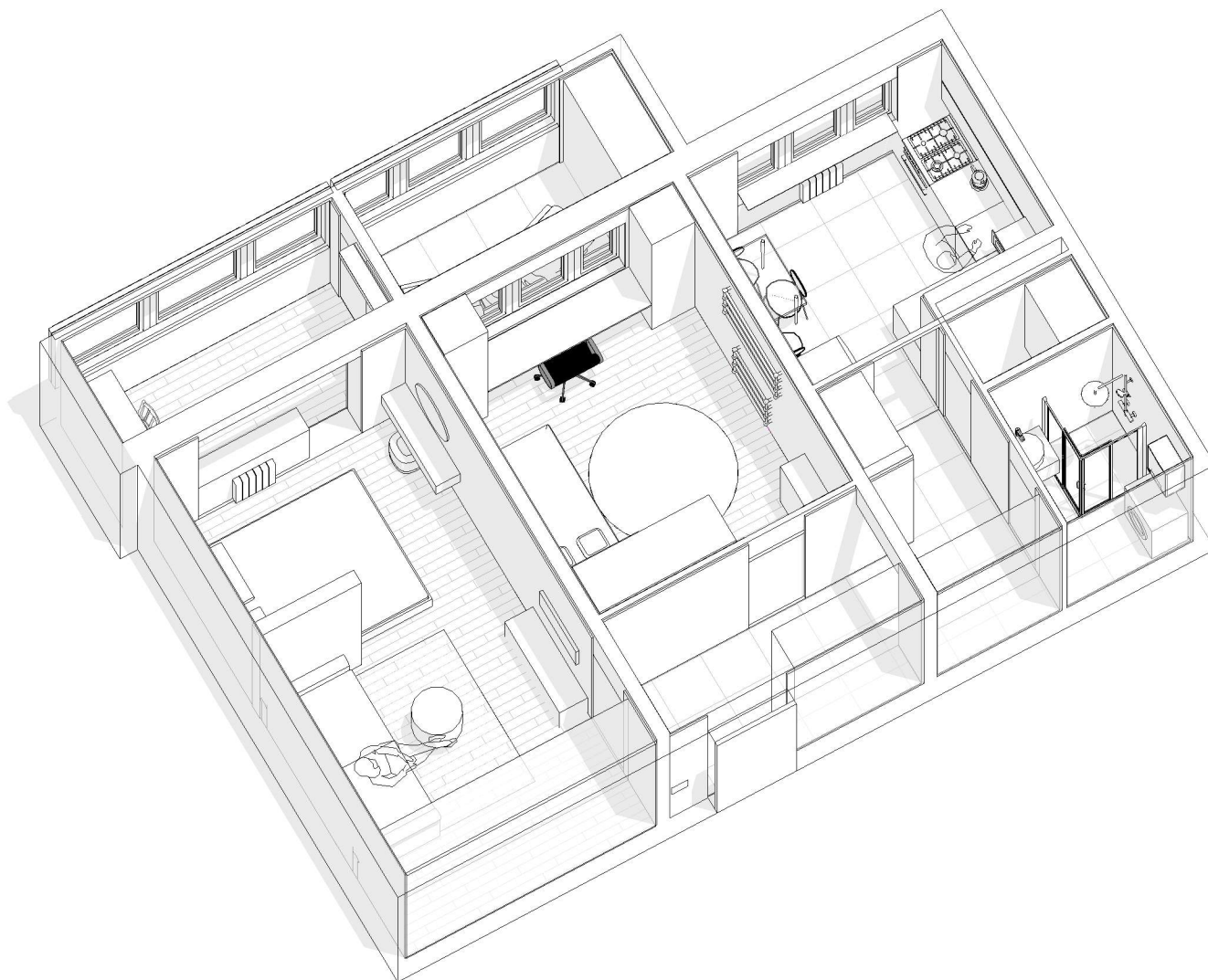


План ергономики мебели | 14

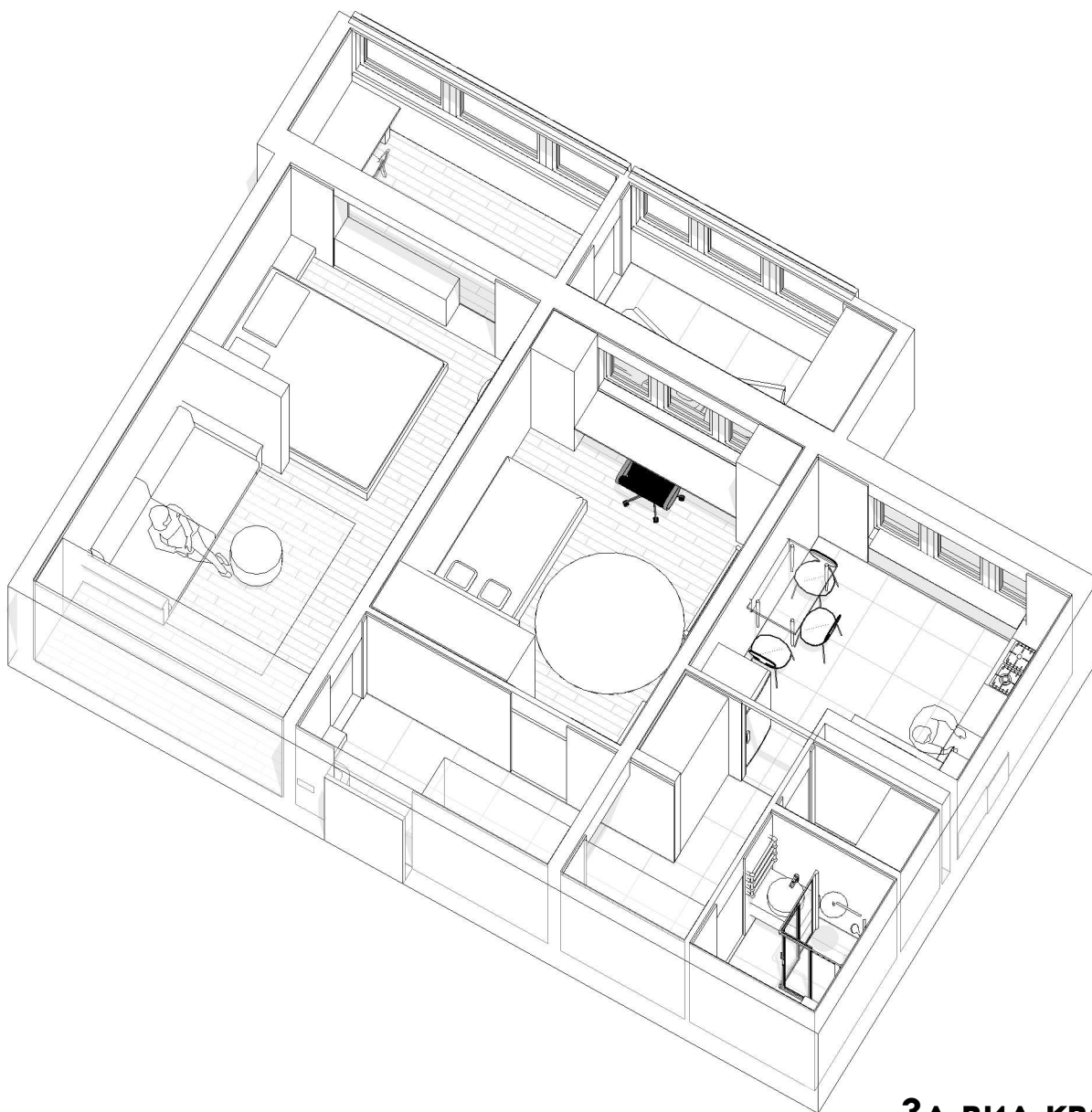


Цветовое зонирование

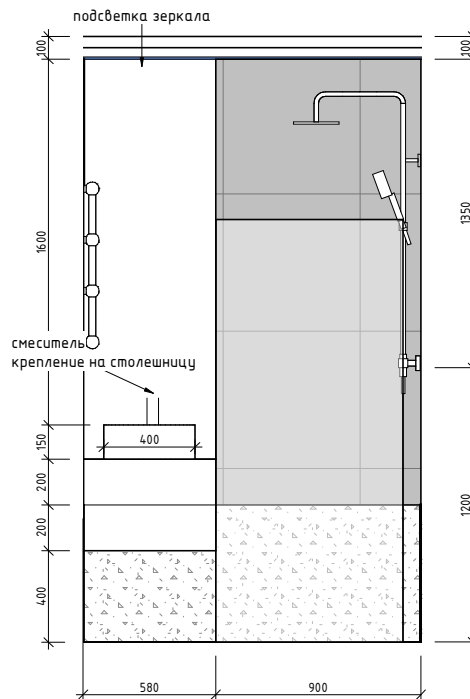
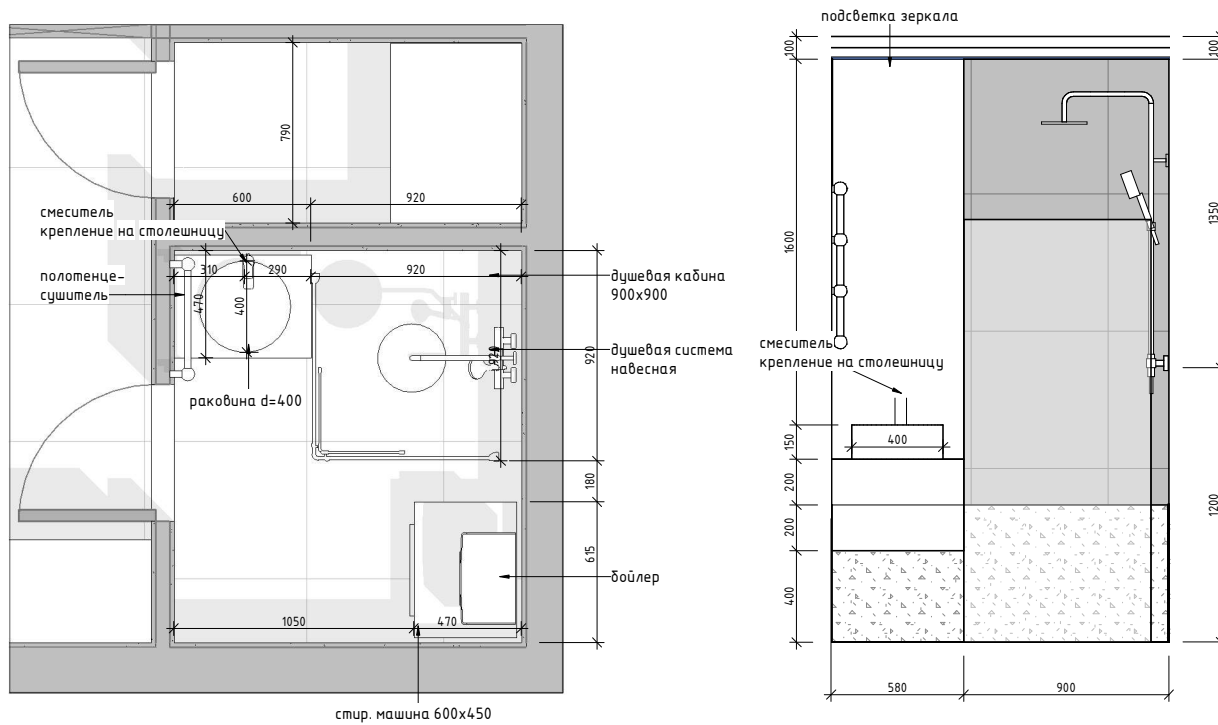
- ЖИЛАЯ ЗОНА
- НЕЖИЛАЯ ЗОНА



3D ВИД КВАРТИРЫ | 16



3D вид квартиры №2 | 17



Экспликация помещений

Номер	Имя	Площадь
1	Коридор №1	4,59 м ²
2	Гостиная-спальня	16,93 м ²
3	Рабочий кабинет	4,45 м ²
4	Балкон	4,39 м ²
5	Детская комната	12,10 м ²
6	Кухня	8,09 м ²
7	Туалет	1,22 м ²
8	Ванная комната	2,62 м ²
9	Коридор №2	3,95 м ²
Общая площадь:		58,34 м ²

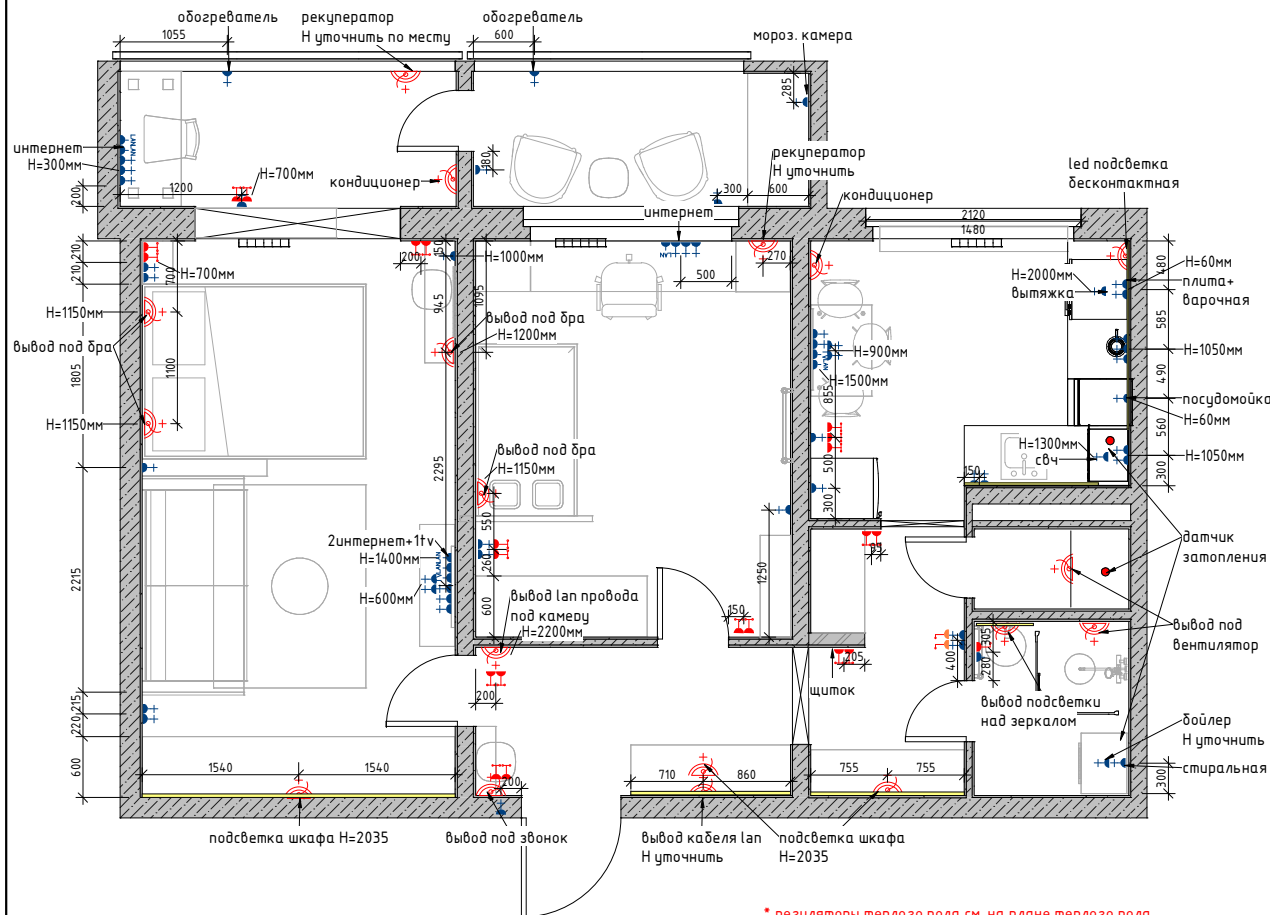
Спецификация розеток и выключателей

Описание	Число	Комментарии
Выключатель 1 клавиша	3	
Выключатель проходной 1 клавиша	21	
Выключатель проходной на 2 клавиши	1	
Выпуск проводов	19	
Розетка 220В	49	
Розетка 220В (с крышкой)	1	
Розетка ТВ	2	
Розетка интернет	6	
Итого:	102	

Спецификация рамок

Описание	Число	Комментарии
Рамка на 1 поста	19	
Рамка на 2 поста	19	
Рамка на 3 поста	6	
Рамка на 4 поста	2	
Итого:	46	

- розетки размещать горизонтально на высоте Н=300 мм от уровня чистого пола, если не указано иначе.
- выключатели размещать горизонтально на высоте Н=900 мм от уровня чистого пола, если не указано иначе.
- розетки для кухни согласовать с поставщиками кухонной мебели.
- выводы под кондиционеры и вентиляцию согласовывать с установщиками техники.
- высоту розетки для бойлера согласовывать после выбора модели.



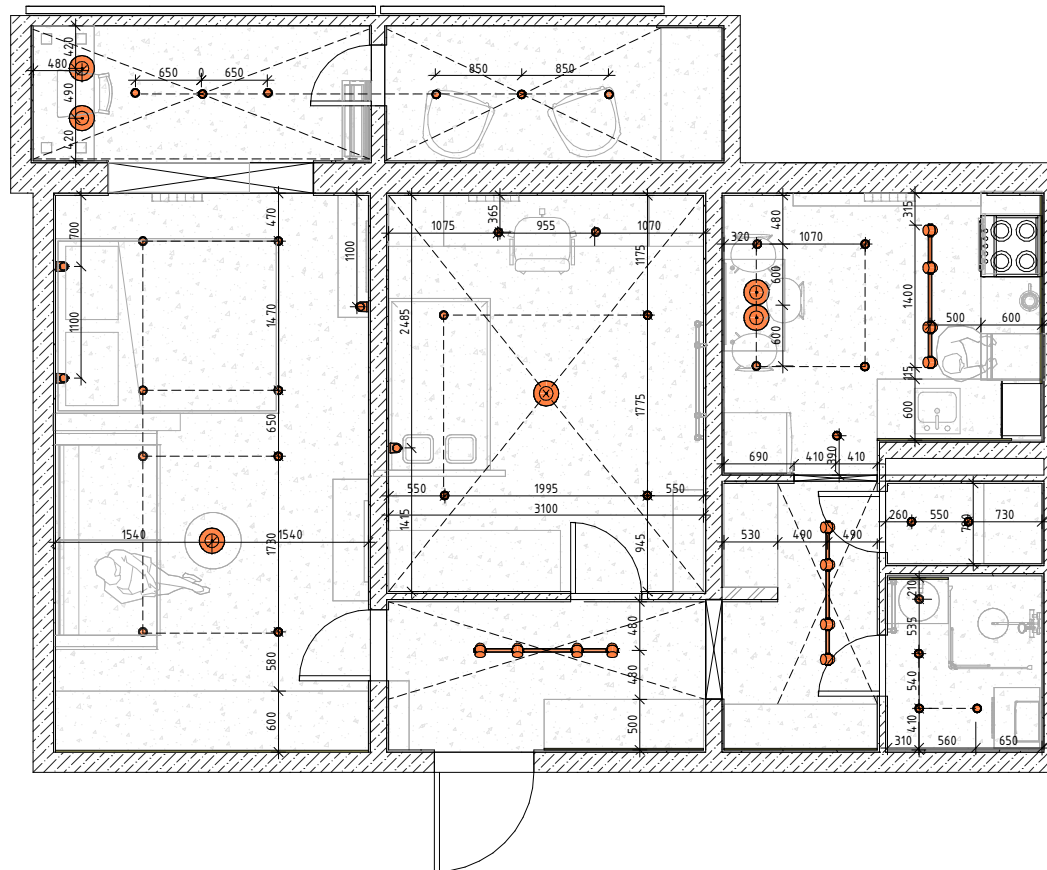
Условные обозначения:

- | | | | | | |
|--|------------------|--|---------------------------|--|-------------------|
| | розетка | | выключатель одноклавишный | | датчик затопления |
| | розетка ТВ | | выключатель двухклавишный | | вывод эл. кабеля |
| | интернет розетка | | выключатель проходной | | |

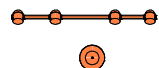
План расстановки розеток и выключателей | 19

SunnyLab

студия нескучных интерьеров



Условные обозначения:



трековый светильник
подвесной светильник

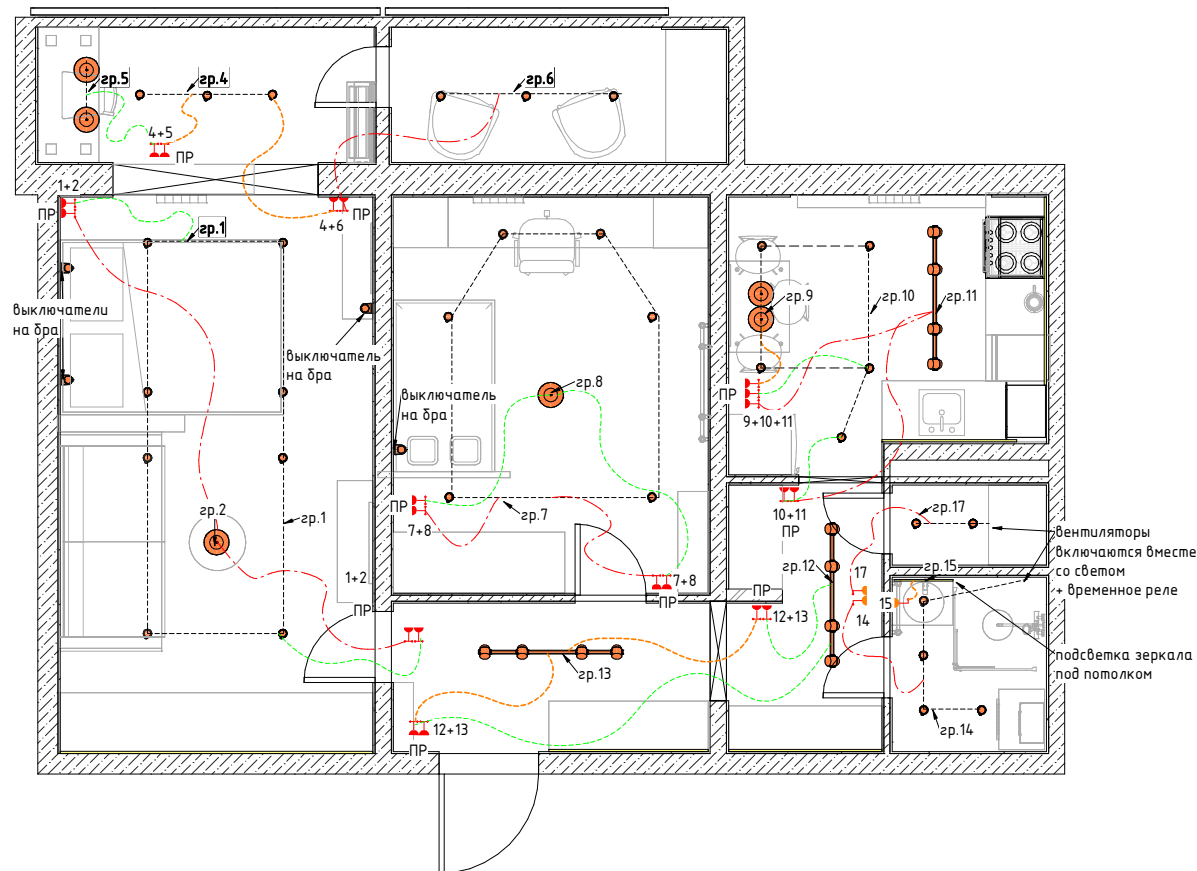
• точечный светильник

Экспликация помещений

Номер	Имя	Площадь
1	Коридор №1	4,59 м ²
2	Гостиная-спальня	16,93 м ²
3	Рабочий кабинет	4,45 м ²
4	Балкон	4,39 м ²
5	Детская комната	12,10 м ²
6	Кухня	8,09 м ²
7	Туалет	1,22 м ²
8	Ванная комната	2,62 м ²
9	Коридор №2	3,95 м ²
Общая площадь:		58,34 м ²

Экспликация помещений

Номер	Имя	Площадь
1	Коридор №1	4,59 м ²
2	Гостиная-спальня	16,93 м ²
3	Рабочий кабинет	4,45 м ²
4	Балкон	4,39 м ²
5	Детская комната	12,10 м ²
6	Кухня	8,09 м ²
7	Туалет	1,22 м ²
8	Ванная комната	2,62 м ²
9	Коридор №2	3,95 м ²
Общая площадь:		58,34 м ²



Условные обозначения:

- выключатель одноклавишный
- выключатель двухклавишный
- - - схематичная линия групп включения
- выключатель проходной

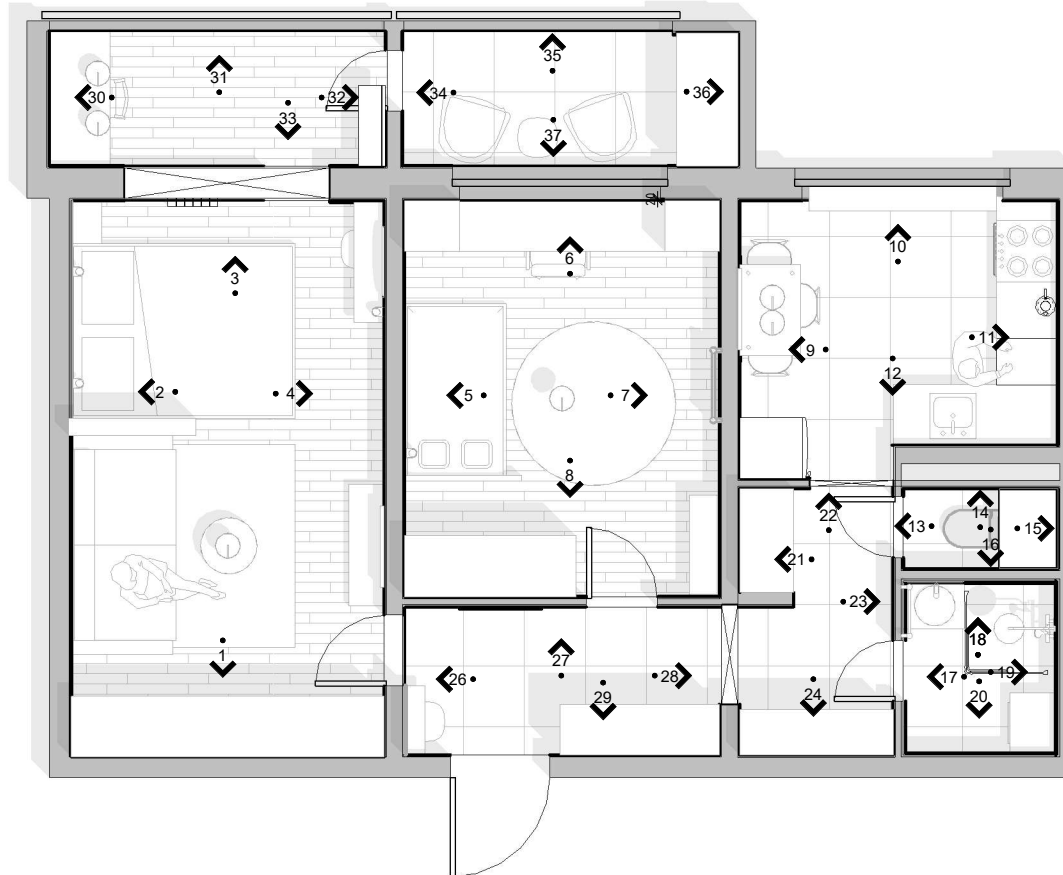
Ведомость отделочных материалов		
Описание	Площадь	
Дсп-панели на стену, гостиная	7,91 м²	
Керамогранит 600х600 серый	16,26 м²	
Обои гостиная	4,23 м²	
Обои детская комната "О мои обои"	7,14 м²	
Обои коридор	1,98 м²	
Плитка кухонный фартук	2,74 м²	
Плитка террасо	5,16 м²	
Покраска за шкафом-купе	57,35 м²	
Покраска морская волна	7,14 м²	
Покраска светло-серый	67,68 м²	
Рейки коридор	0,95 м²	
Рейки кухня	2,68 м²	
Спецификация напольных покрытий №1		
Тип	Площадь	
Керамогранит балкон 600х600 мм	4,39 м²	
Ламинат	33,39 м²	
керамогранит террасо 600х600 мм	20,56 м²	
Спецификация потолков №1		
Тип потолка	Площадь	
потолок натяжной, белый матовый	59,64 м²	
Спецификация розеток и выключателей №1		
Описание	Число	Комментарии
Выключатель 1 клавиша	3	
Выключатель проходной 1 клавиша	21	
Выключатель проходной на 2 клавиши	1	
Выпуск проводов	19	
Розетка 220В	49	
Розетка 220В (с крышкой)	1	
Розетка ТВ	2	
Розетка интернет	6	
Итого:	102	
Спецификация рамок №1		
Описание	Число	Комментарии
Рамка на 1 пост	19	
Рамка на 2 поста	19	
Рамка на 3 поста	6	
Рамка на 4 поста	2	
Итого:	46	

Ведомость мебели		
Марка	Описание	Число
2.2	раковина 400 см диаметр	1
2.4	столешница нат.дерево 430х620	1
3.6	стул обеденный	3
3.7	обеденный стол 600х900	1
4.1	шкаф с полками 1510х500х2550	1
4.2	шкаф с полками для инструментов 1025х530х2550	1
4.3	шкаф-купе прихожая 1600х500х2550	1
4.4	полка для ключей прихожая 700х200х200	1
4.5	пуфик	2
4.6	зеркало в гостиную над туал. столиком	1
5.1	шкаф-купе гостиная	1
5.2	диван раскладн. 2100х1020	1
5.3	столлик журнальный	1
5.4	ковер гостиная	1
5.5	тумба под тв	1
5.6	кровать двусп. 1720х2200	1
5.7	полка у кровати 425х300	1
5.8	туалетный столик в спальне 1200х300х300	1
6.1	стол в кабинет	1
6.2	стул в кабинет	1
6.3	шкаф с полками для инструментов 1025х530х2550	1
6.4	кресло на балкон	2
6.5	столлик на балкон	1
7.1	стол в детскую 2020х500	1
7.2	шкаф с открытыми полками детская 500х540х2550	2
7.3	детская кровать 1000х2100	1
7.4	стул в детскую	1
7.5	ковер в детскую d=1300-1600	1
7.6	шкаф-купе детская 1690х600х2550	1
7.7	шведская стенка, детская	1
7.8	комод, детская 1000х300х1100	1
Ведомость техники		
Марка	Описание	Число
2.6	полотенцесушитель	1
3.1	варочная+духовка+вытяжка	1
3.2	посудомоечная машина 450х600	1
3.3	свч-печь	1
3.4	холодильник	1
3.5	кух.мойка 450 х 450 мм	1
5.9	телевизор	1
6.6	кондиционер	1

Ведомость отделочных материалов, мебели и техники

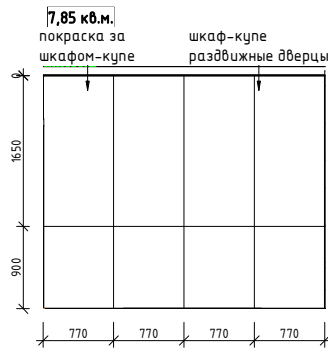
SunnyLab

студия бесконечных интерьеров

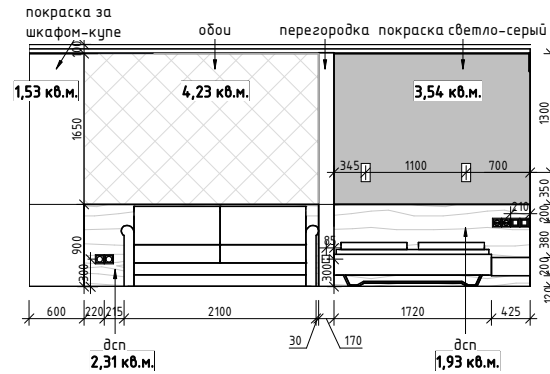


Экспликация помещений

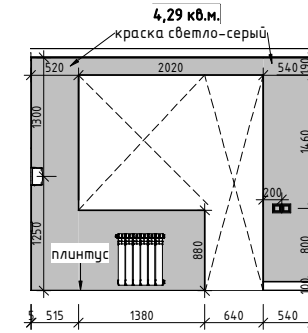
Номер	Имя	Площадь
1	Коридор №1	4,59 м ²
2	Гостиная-спальня	16,93 м ²
3	Рабочий кабинет	4,45 м ²
4	Балкон	4,39 м ²
5	Детская комната	12,10 м ²
6	Кухня	8,09 м ²
7	Туалет	1,22 м ²
8	Ванная комната	2,62 м ²
9	Коридор №2	3,95 м ²
Общая площадь:		58,34 м ²



Вид 1



Вид 2

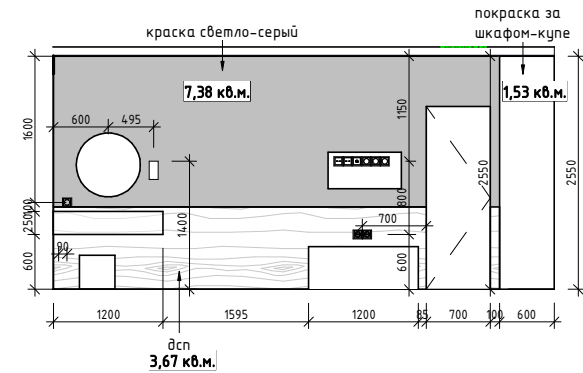


Вид 3



Отделочные материалы:

- покраска за шкафом-купе - 10,91 кв.м.
- покраска за дсп-панелями - 7,91 кв.м.
- покраска светло-серый - 15,21 кв.м.
- дсп-панели - 7,91 кв.м.
- обои - 4,23 кв.м.

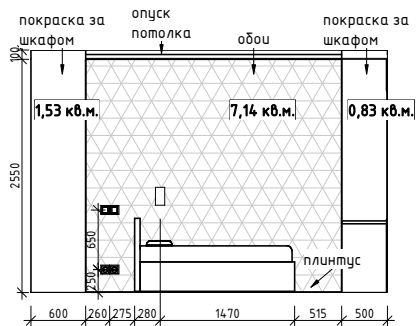


Вид 4

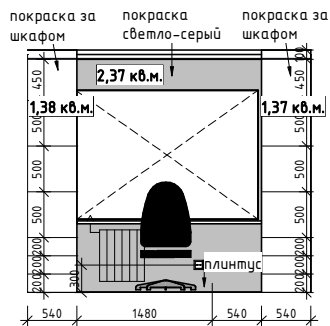


- все размеры уточнять по месту.
- за отметку 0,000 принят уровень чистового пола квартиры.

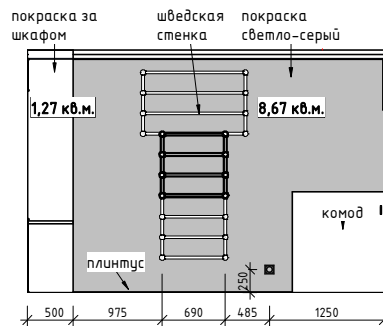
Развертка стен гостиной-спальни



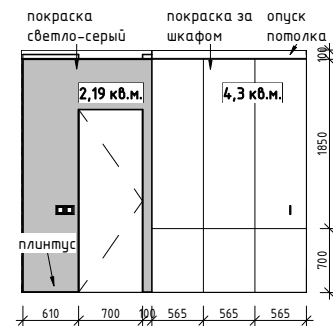
Вид 5



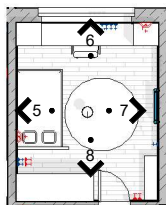
Вид 6



Вид 7



Вид 8

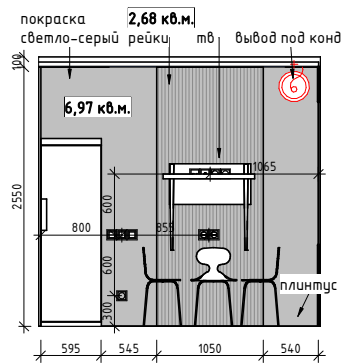


Отделочные материалы:

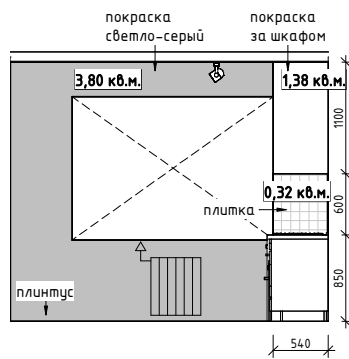
- покраска за шкафом - 10,68 кв.м.
- обои "Омоиобои" - 7,14 кв.м.
- покраска светло-серый - 13,23 кв.м.



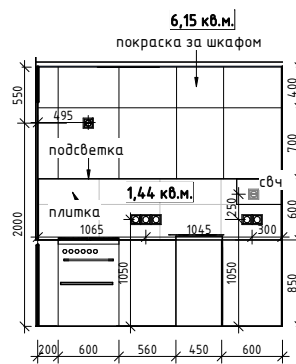
- все размеры уточнять по месту.
- за отметку 0,000 принят уровень чистового пола квартиры.



Вид 9



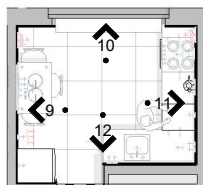
Вид 10



Вид 11



Вид 12

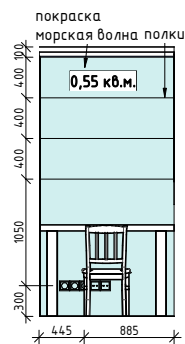


Отделочные материалы:

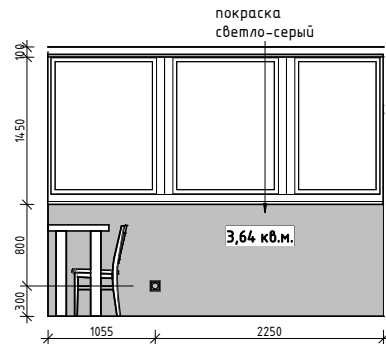
- покраска за шкафом - 10,69 кв.м.
- рейки - 2,68 кв.м.
- покраска светло-серый - 8,23 кв.м.
- плитка на кухонный фартук - 2,73 кв.м.

* Рейки делать после покупки стола и тб, чтобы правильно рассчитать ширину.

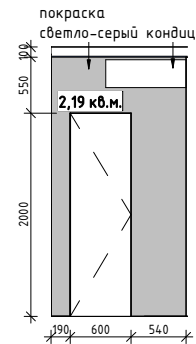




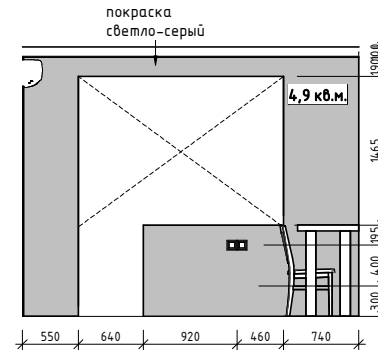
Вид 30



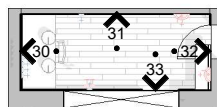
Вид 31



Вид 32



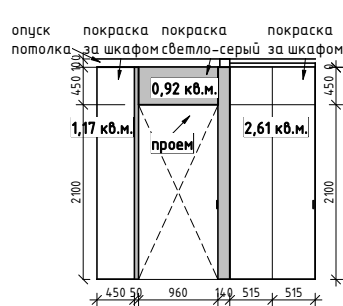
Вид 33



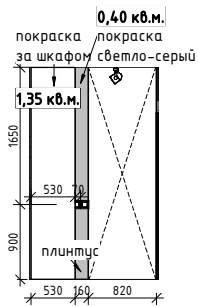
Отделочные материалы:

- покраска светло-серый - 10,73 кв.м
- покраска цвета морской волны - 0,55 кв.м.

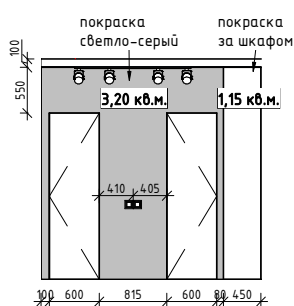




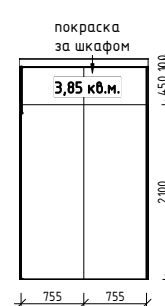
Вид 21



Вид 22



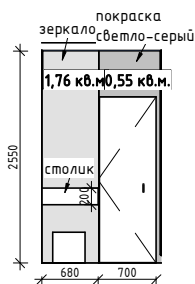
Вид 23



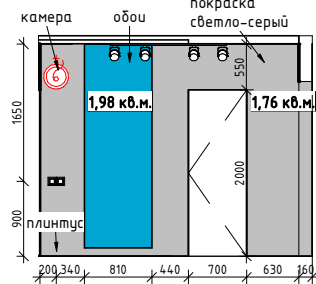
Вид 24

Отделочные материалы:

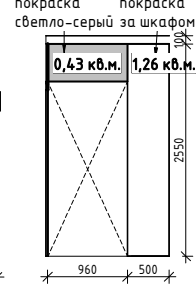
- покраска за шкафом - 15,39 кв.м.
- рейки - 0,95 кв.м.
- покраска светло-серый - 9,11 кв.м.
- обои - 1,98 кв.м.



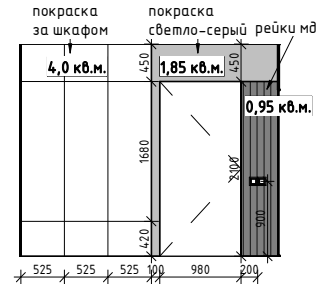
Вид 26



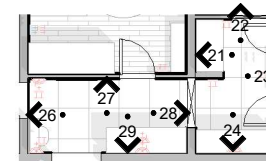
Вид 27

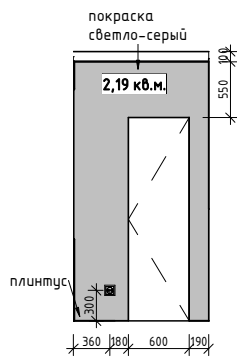


Вид 28

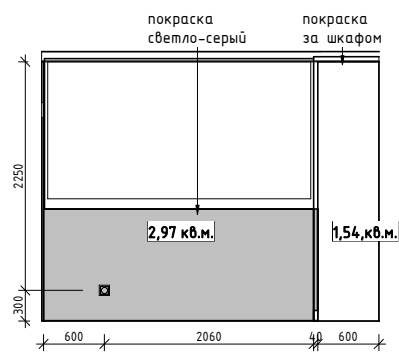


Вид 29

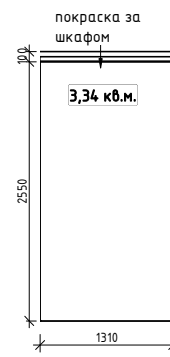




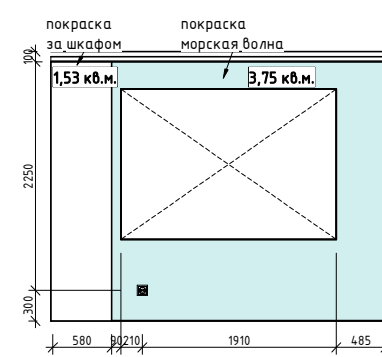
Вид 34



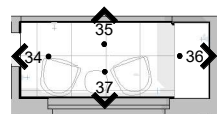
Вид 35



Вид 36



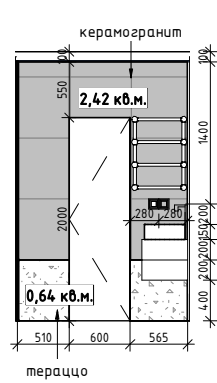
Вид 37



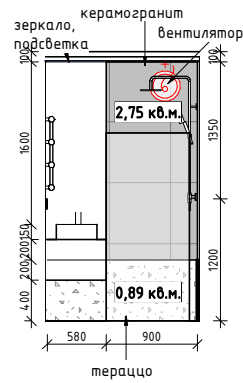
Отделочные материалы:

- покраска за шкафом - 6,41 кв.м.
- покраска светло-серый - 5,16 кв.м.
- покраска морская волна - 3,76 кв.м.

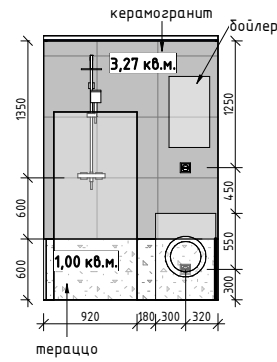




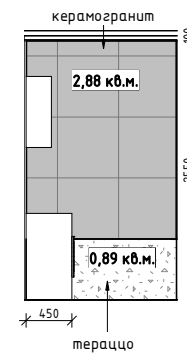
Вид 17



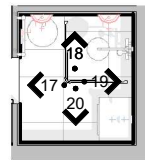
Вид 18



Вид 19

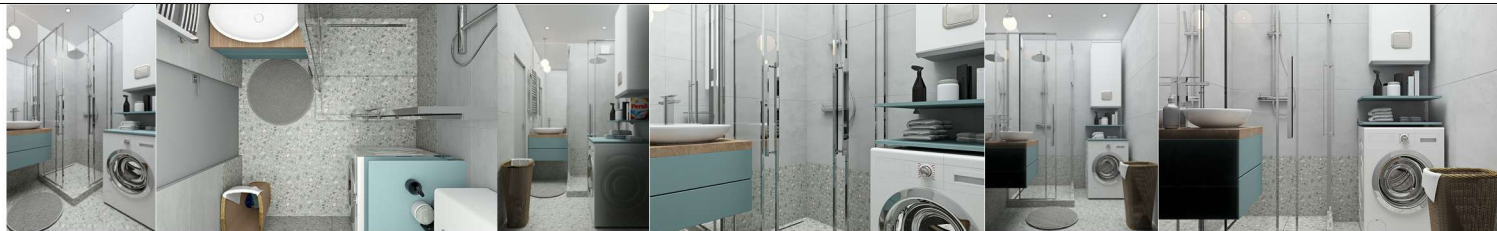


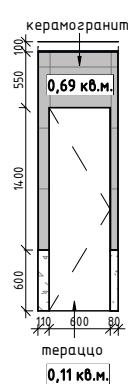
Вид 20



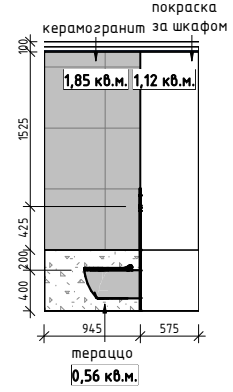
Отделочные материалы:

- керамогранит 600x600 серый - 12,34 кв.м.
- плитка "терrace" светло-серая 600x600 - 3,42 кв.м.

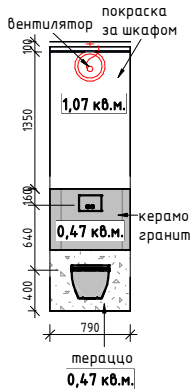




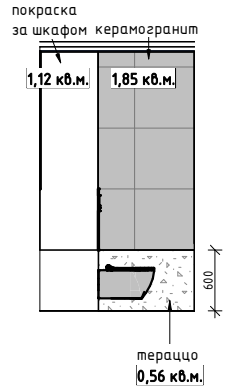
Вид 13



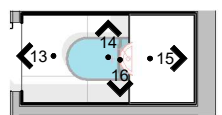
Вид 14



Вид 15

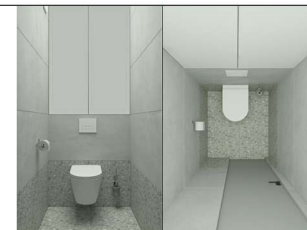


Вид 16



Отделочные материалы:

- керамогранит - 4,86 кв.м
- плитка "терацио" - 1,70 кв.м
- покраска за шкафом - 3,31 кв.м





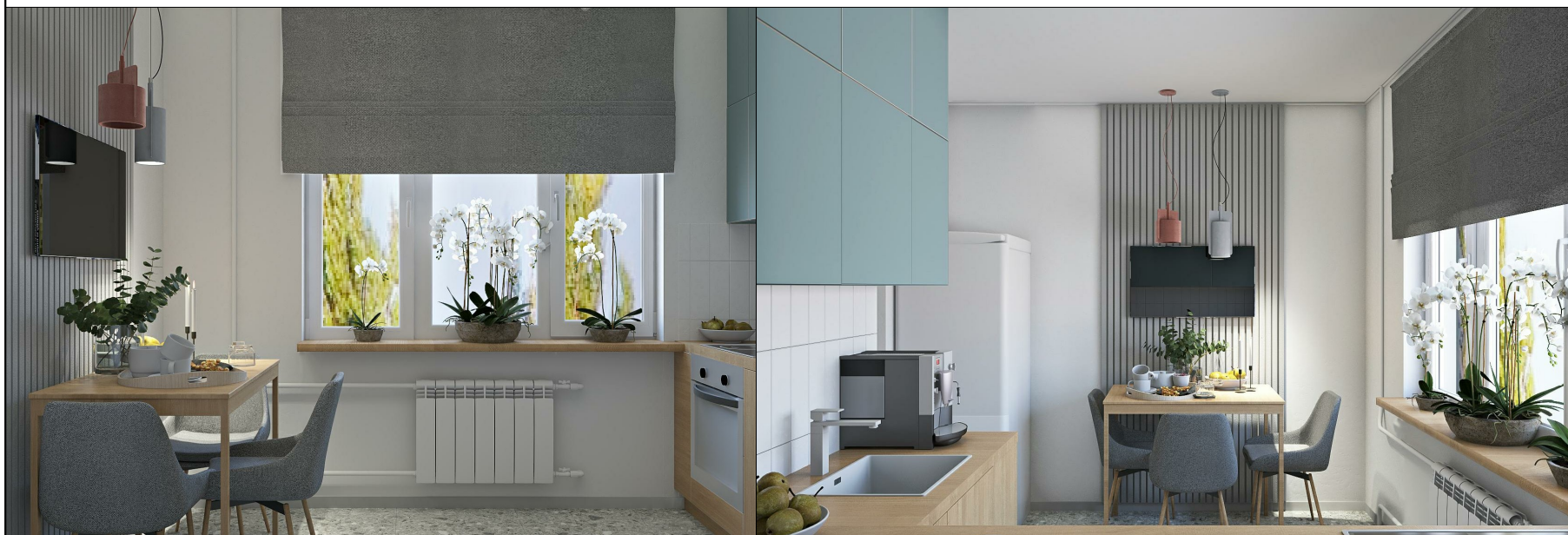
Визуализация гостиной-спальни №1 | 32



Визуализация гостиной-спальни №2 | 33



Визуализация гостиной-спальни №3 | 34



Визуализация кухни №2 | 35





Визуализация детской комнаты №1 | 37



Визуализация детской комнаты №2 | 38



Визуализация коридора №1 | 39



Визуализация коридора №2 | 40



Визуализация балкона №1 | 41



Визуализация балкона №2 | 42



Визуализация ванной комнаты №1 | 43



Визуализация ванной комнаты №2 | 44



Визуализация ванной комнаты №3 | 45



Визуализация туалета | 46