

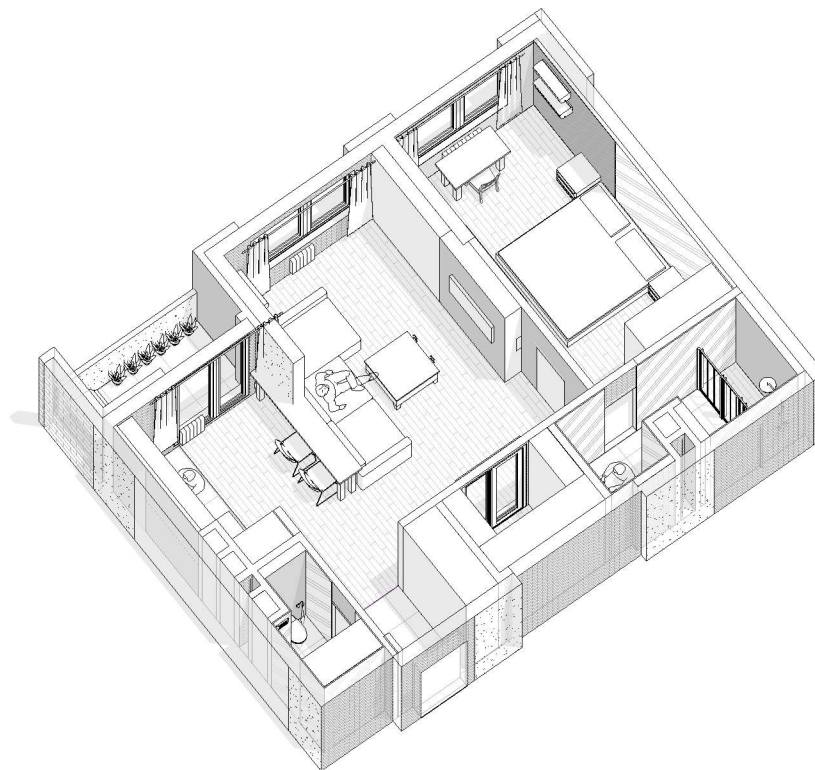
**ДИЗАЙН-ПРОЕКТ ДВУХКОМНАТНОЙ КВАРТИРЫ ПО АДРЕСУ:  
Киев, ул. Бульварно-Кудрявская, 15**



Дизайнер: Бугаенко Е.А. Студия нескучных интерьеров "Sunnylab" [www.SunnyLab.com.ua](http://www.SunnyLab.com.ua)

### ВЕДОМОСТЬ РАБОЧИХ ЧЕРТЕЖЕЙ ПРОЕКТА

1	Титульный лист
2	Ведомость чертежей
3	Описание проекта
4	Обмерный план
5	План демонтажа
6	План монтажа
7	План после перепланировки
8	План дверных проемов
9	План напольных покрытий
10	План потолков
11	План размещения теплого пола
12	План вентиляции и кондиционирования
13	План размещения сантехнического оборудования #1
14	План размещения сантехнического оборудования #2
15	План расстановки осветительного оборудования
16	План привязки светильников к выключателям
17	Спецификация осветительных приборов
18	План расстановки розеток и выключателей
19	План расстановки мебели
20	План эргономики мебели
21	План мебели, 3д виды
22	Ведомость отделочных материалов
23	План обозначения разверток помещений
24	Развертка стен гостиной зоны
25	Развертка стен кухонной зоны
26	Развертка стен спальни
27	Развертка стен коридора
28	Развертка стен балкона
29	Развертка стен гардеробной
30	Развертка гостевого санузла
31	Развертка ванной комнаты
32	Визуализация гостиной
33	Визуализация кухонной зоны
34	Визуализация спальни
35	Визуализация ванной комнаты №1
36	Визуализация ванной комнаты №2
37	Визуализация гостевого санузла №1
38	Визуализация гостевого санузла №2
39	Визуализация гостевого санузла №3
40	Визуализация балкона

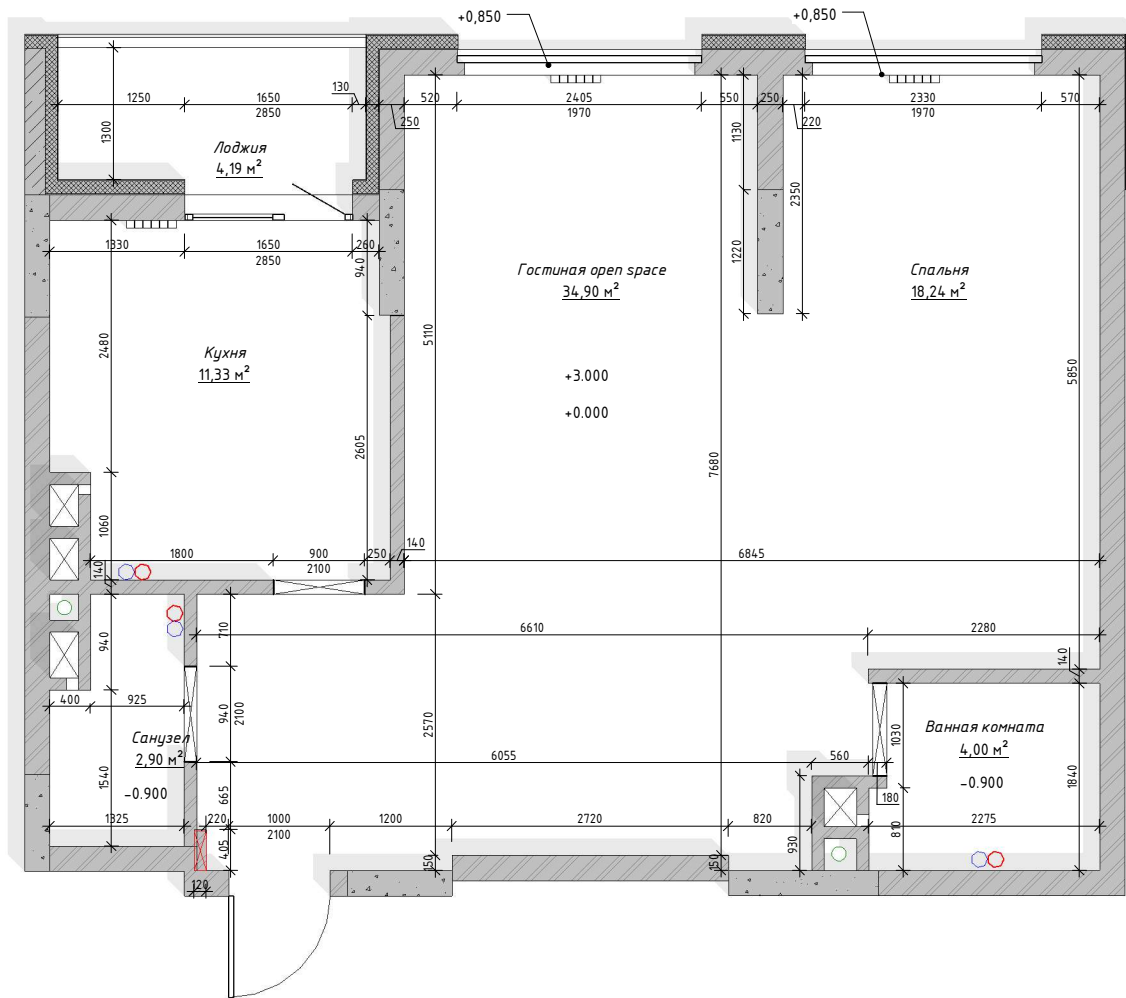


#### ОПИСАНИЕ ПРОЕКТА:

1. Интерьер квартиры выполнен в современном стиле в темных тонах.
2. Отопление. Перенести и заменить радиатор на кухне, желательно поменять все радиаторы на биметаллические, если оставлять стальные от застройщика – покрасить их в черный\темно-серый цвет в гостиной\кухне и светло-серый цвет в спальне.
3. Перепланировка. В коридоре сделать шкаф-купе и гардеробную. Расширить ванную комнату за счет коридора.
4. Межкомнатные двери. Двери скрытого монтажа со штукатуркой. Монтаж производить на этапе черновых работ. Ставим вторую внутреннюю дверь при входе в квартиру, чтобы избежать проникновения шума и холода из общего коридора.
5. Потолок. Гипсокартонный потолок с нишами для штор и подсветки. Предусмотреть также ниши для устройства трековых светильников в гостиной и спальне.
6. Стены. На стенах покраска (использовать стеклохолст для избежания трещин, краска – моющаяся), декоративный бетонный кирпич, покрашенный в черный цвет, а также мрамор либо искусственный камень в гостиной и спальне. Использовать пробные выкрасы стен перед окончательным выбором краски.
7. Полы. Покрытие – паркетная доска либо виниловый ламинат на выбор заказчика.
8. Плинтус – без плинтуса; на стенах, где покраска, использовать моющуюся краску, возможно использование пробкового компенсатора в местах стыка.
9. Окна. Рамы окон в гостиной и кухне покрасить в черный цвет (согласовать с заказчиком).

#### ОБЩИЕ ПРИМЕЧАНИЯ:

1. Для выполнения ремонтных работ желательно нанять бригаду или компанию. Не нанимать специалистов отдельно, руководить процессом ремонта должен один человек (бригадир).
2. Ремонтная бригада должна заранее получить весь проект в распечатанном виде. Перед началом ремонта бригадир составляет график работ, а также смету на их выполнение.
3. Все работы выполнять по чертежам, визуализации даны для общего понятия стиля и идеи. В случае возникающих вопросов или обнаружения ошибок в чертежах, обращаться к дизайнеру.
4. Чтобы ремонт не затягивался, желательно заранее составить график заказа материалов и мебели, т.к. большая часть из них изготавливается на заказ либо импортируется. Бригадир должен заранее проинформировать заказчика на какую дату потребуются конкретные материалы.
5. Перед закупкой материалов мастер, который будет выполнять их монтаж, должен ознакомиться со спецификациями и сделать окончательный просчет кол-ва материалов, учитывая отходы и сопутствующие материалы.
6. В день покупки\доставки обязательно проверять все материалы на брак и соответствие характеристикам. Материалы разных партий могут отличаться. Плитку закупать из одной партии.
7. Все размеры в проекте указаны для расчета стоимости. Перед началом любых работ провести обмеры, т.к. может быть погрешность после выравнивая стен, пола и потолка.
8. Заказ корпусной или встроенной мебели можно проводить только после обмеров. Обмеры проводить после готовности отметок чистового пола и потолка.
9. Перед началом изготовления мебели производитель должен оценить ровность геометрии всех площадей на объекте (стен, пола, потолка).
10. Перед монтажом мебели производитель должен убедиться в возможности транспортировки элементов на объект. Проверить ширины проходов, лестничных клеток, лифтов и пр.

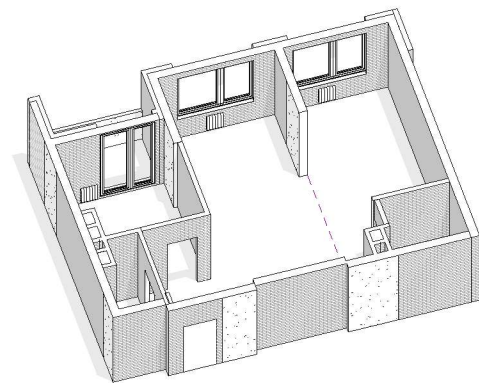


**Условные обозначения:**

- |                               |                           |                      |
|-------------------------------|---------------------------|----------------------|
| керамоблок                    | 0,000 отметка уровня пола | электроштык          |
| железобетонные пилоны         | радиаторы отопления       | вентиляционная шахта |
| утеплитель (базальтовая вата) | выводы воды               | стояк канализации    |

**Экспликация помещений после обмеров**

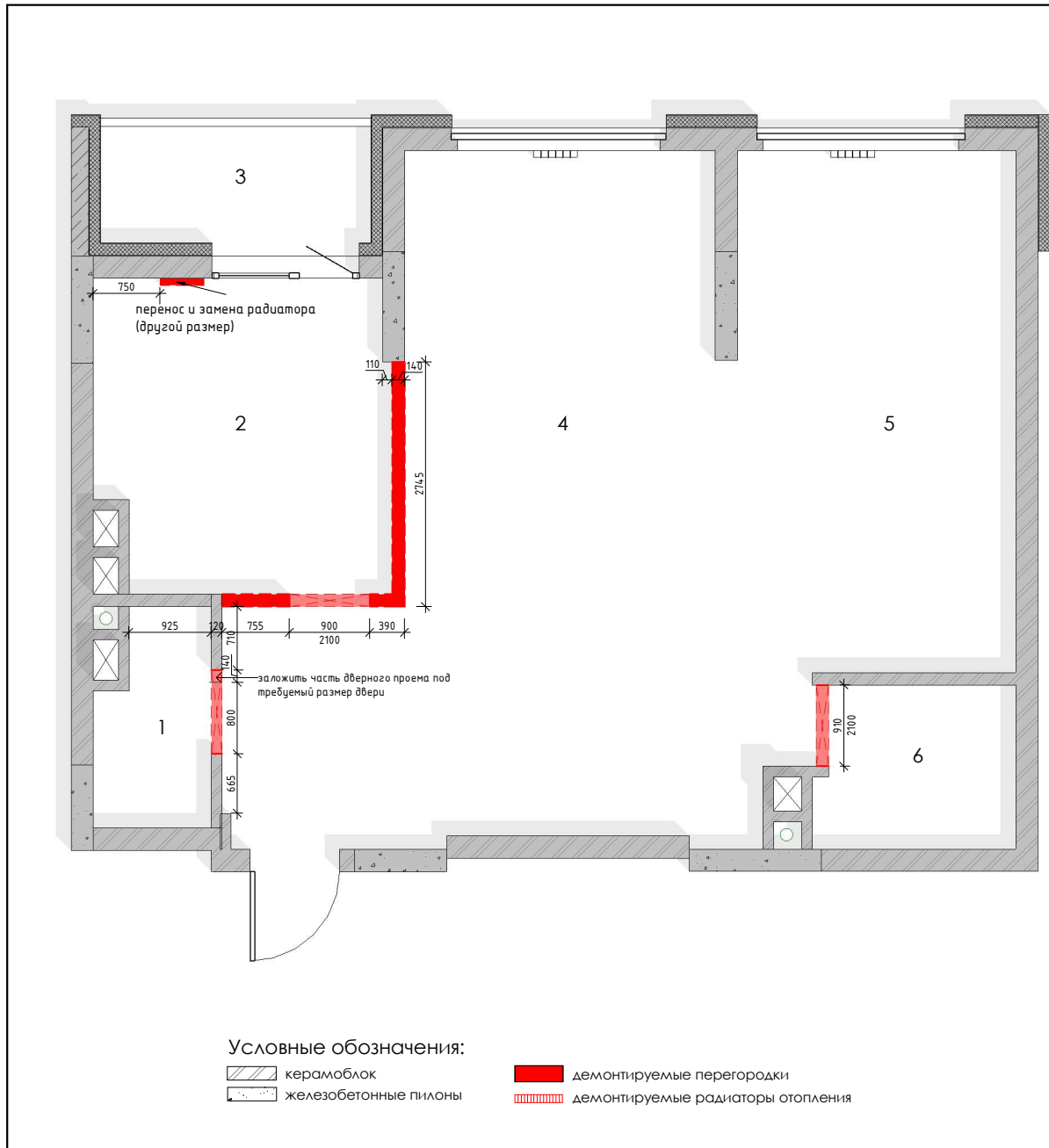
1	Санузел	2,90 м²
2	Кухня	11,33 м²
3	Лоджия	4,19 м²
4	Гостиная орен спрсе	34,90 м²
5	Спальня	18,24 м²
6	Ванная комната	4,00 м²
Общая площадь:		75,57 м²



**Примечание:**

- все размеры указаны в мм.
- за отметку 0,000 принят уровень черного пола квартиры.
- высота помещений 3000 мм, если не указано иначе.
- площадь пола в дверных проемах не входит в площадь помещения.
- стены указаны с уже нанесенной черновой штукатуркой 20 мм в комнатах, кроме ванных комнат.
- присутствует стяжка на полу кроме ванных комнат.
- фактические размеры могут незначительно отличаться от проектных, перед началом работ все размеры проверить по месту.



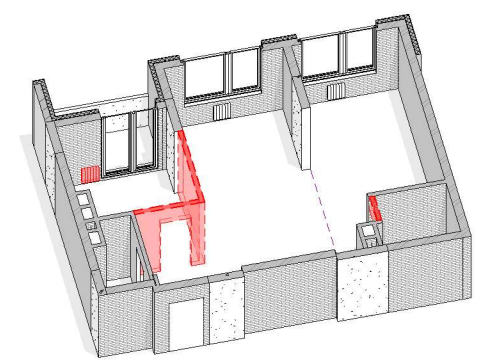


### Экспликация помещений после обмеров

1	Санузел	2,90 м²
2	Кухня	11,33 м²
3	Лоджия	4,19 м²
4	Гостиная орен спрсе	34,90 м²
5	Спальня	18,24 м²
6	Ванная комната	4,00 м²
Общая площадь:		75,57 м²

### Спецификация демонируемых стен

Кирпич 120 мм2 + штукатурка 20 мм2	12,87 м²	1,80 м³
------------------------------------	----------	---------

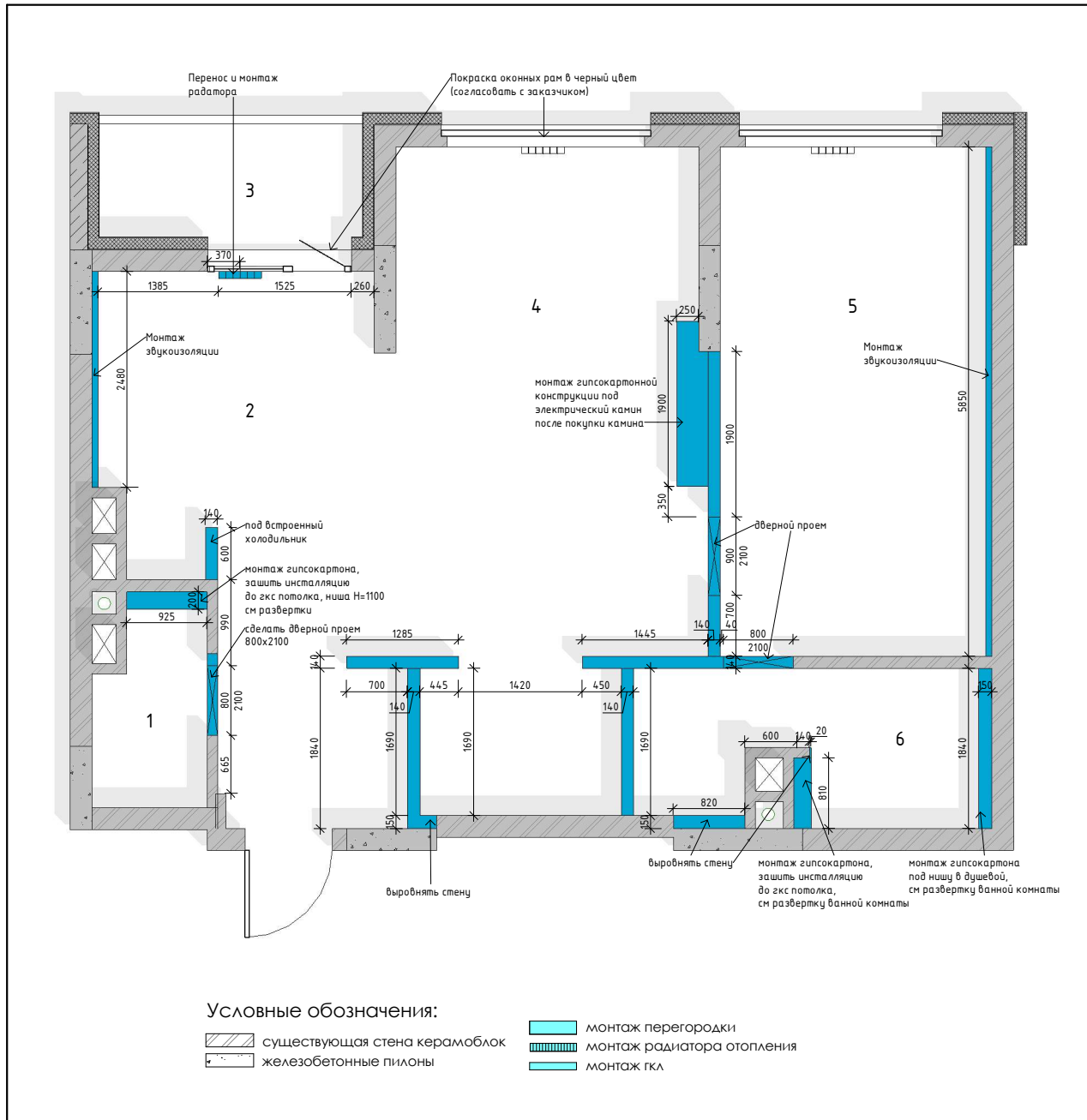


### Перечень выполнения демонтажных работ:

- демонтаж перегородок в кухне,
- демонтаж, перенос и замена радиатора в кухне,
- демонтаж перегородки над проемом в ванной,
- корректировка дверного проема в гостевом с.у. под выбранную дверь.
- демонтаж штукатурки от застройщика на усмотрение прораба.

### Примечание:

- демонтаж производить без нарушения несущих способностей здания.
- демонтаж и перенос систем отопления выполнить с согласованием соответствующих специалистов.
- высота помещений 3000 мм, если не указано иначе.
- фактические размеры могут несущественно отличаться, перед началом работ все размеры проверить по месту.

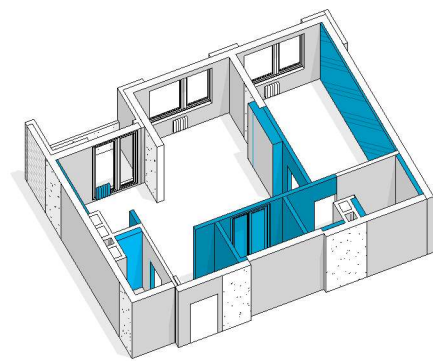


**Условные обозначения:**

- существующая стена керамоблок
- железобетонные пилоны
- монтаж перегородки
- монтаж радиатора отопления
- монтаж гкл

**Экспликация помещений после обмеров**

1	Санузел	2,90 м²
2	Кухня	11,33 м²
3	Лоджия	4,19 м²
4	Гостиная с орен спрсе	34,90 м²
5	Спальня	18,24 м²
6	Ванная комната	4,00 м²
Общая площадь:		75,57 м²

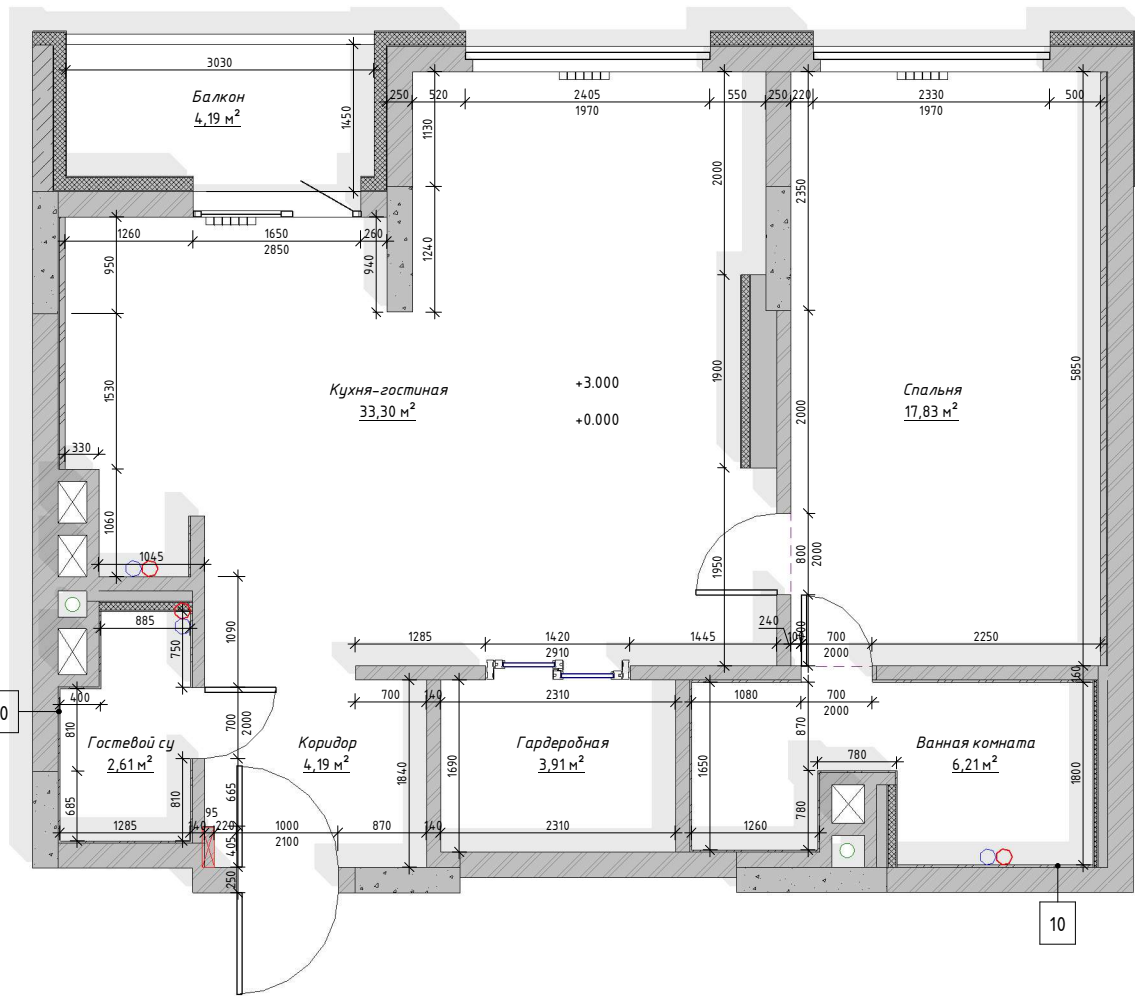


**Перечень выполнения монтажных работ:**

- монтаж гкл под инсталляцию подвешеного унитаза в ванной и гостевом с.у., под камин в гостиной;
- монтаж звукоизоляции, монтаж перегородок;
- монтаж радиатора отопления, монтаж дверных проемов.

**Примечание:**

- перед началом работ все размеры проверить по месту.
- существующие стены и перегородки в ваннх комнатах выровнять по маякам.
- установить ревизионные люки скрытого монтажа под отделку для обслуживания стояков с коммуникациями;
- расположение и размеры люков уточнить по месту;
- размеры проемов уточнить после выбора дверей, размеры раздвижных дверей уточнить у специалистов-мебельщиков;
- монтаж гкл под камин делать после покупки камня.



Условные обозначения:

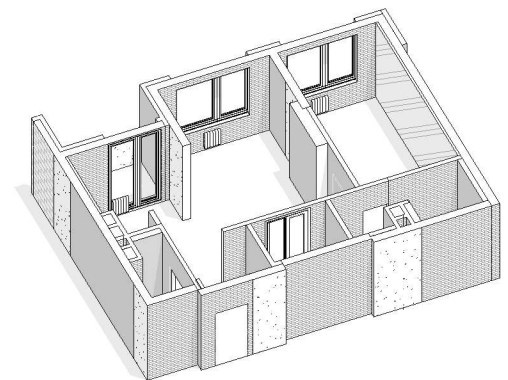
- керамоблок
- железобетонные пилоны
- утеплитель (базальтовая вата)
- 0,000 отметка уровня пола
- радиаторы отопления
- выводы воды
- электрошиток
- вентиляционная шахта
- стояк канализации

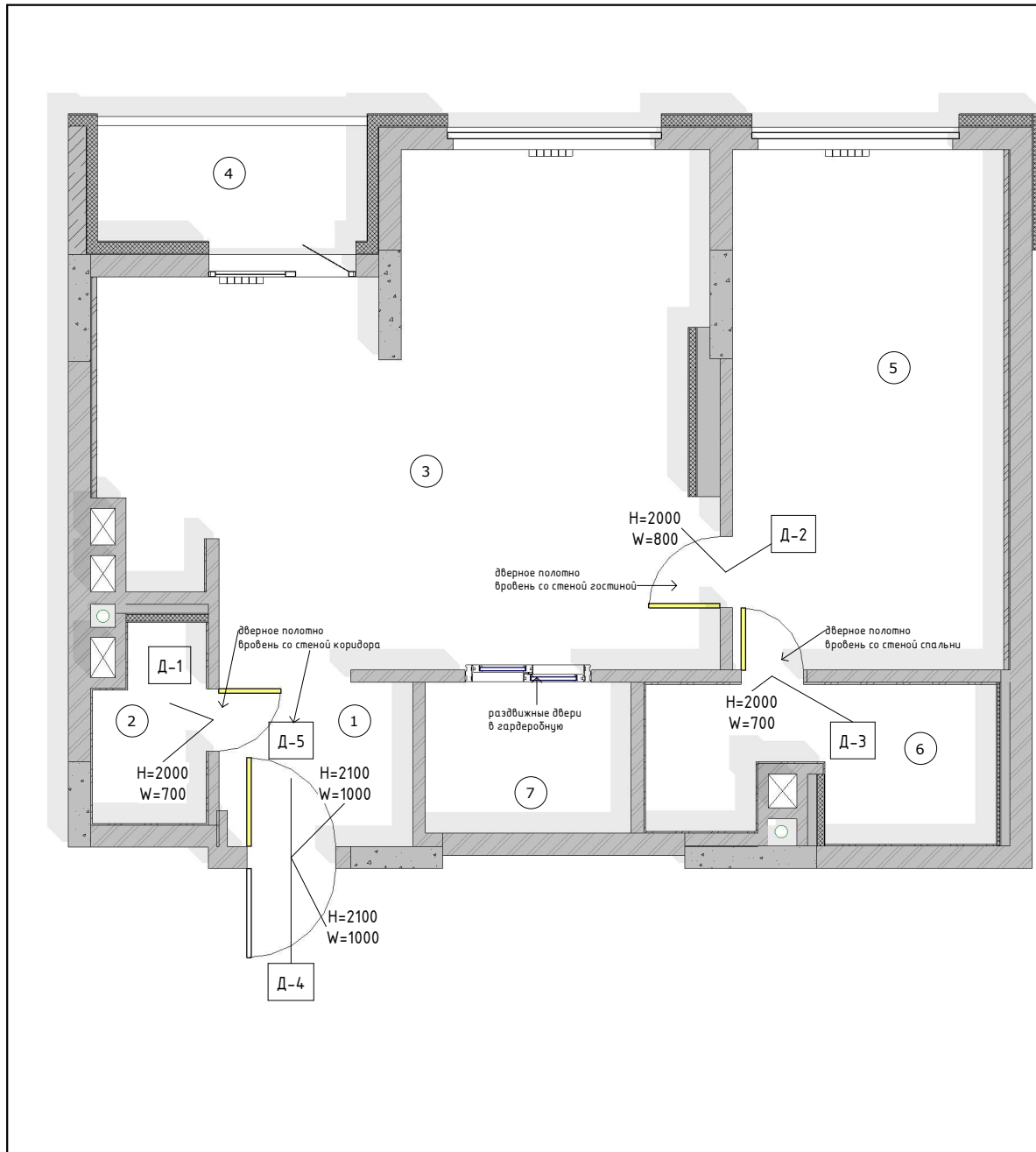
Экспликация помещений

Номер	Имя	Площадь
1	Коридор	4,19 м <sup>2</sup>
2	Гостевой су	2,61 м <sup>2</sup>
3	Кухня-гостиная	33,30 м <sup>2</sup>
4	Балкон	4,19 м <sup>2</sup>
5	Спальня	17,83 м <sup>2</sup>
6	Ванная комната	6,21 м <sup>2</sup>
7	Гардеробная	3,91 м <sup>2</sup>
Общая площадь:		72,24 м <sup>2</sup>

Спецификация штукатурки

10	Штукатурка 20 мм	45,61 м <sup>2</sup>	0,91 м <sup>3</sup>
----	------------------	----------------------	---------------------





### Экспликация помещений

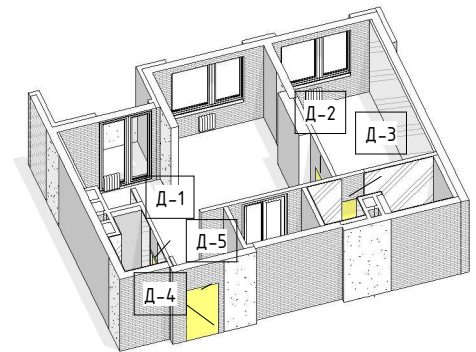
Номер	Имя	Площадь
1	Коридор	4,19 м <sup>2</sup>
2	Гостевой су	2,61 м <sup>2</sup>
3	Кухня-гостиная	33,30 м <sup>2</sup>
4	Балкон	4,19 м <sup>2</sup>
5	Спальня	17,83 м <sup>2</sup>
6	Ванная комната	6,21 м <sup>2</sup>
7	Гардеробная	3,91 м <sup>2</sup>
Общая площадь:		72,24 м <sup>2</sup>

### Спецификация дверей скрытого монтажа

Д-1	700 x 2000mm	2000	700
Д-2	800 x 2000mm	2000	800
Д-3	700 x 2000mm 2	2000	700
Д-4	1000 x 2100 mm	2100	1000
Д-5	1000 x 2100 mm 2	2100	1000

### Спецификация дверных проемов

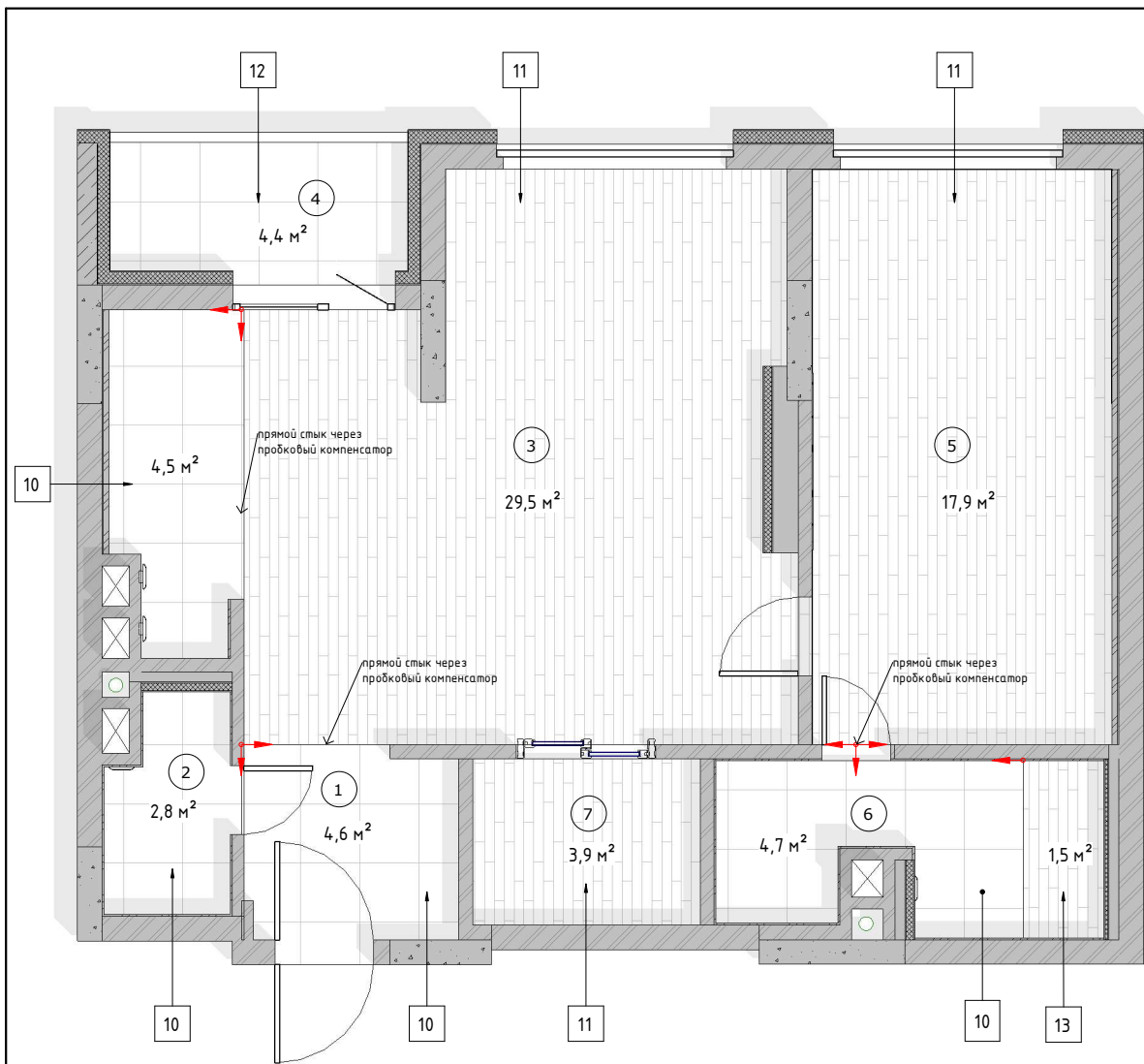
Д-1	800x2100 2	2100	800
Д-2	900x2100	2100	900
Д-3	800x2100	2100	800



### Примечание:

- требуемые размеры проемов уточнить после выбора дверей.
- покрытие дверей скрытого монтажа делать в цвет и материал стены, на которой она находится.
- установку дверей производить монтажниками от салона-продавца дверей, устанавливать на этапе черновых работ.
- установку раздвижных дверей в гардероб проводить со специалистами-мебельщиками.





**Условные обозначения:**

- существующая стена кирпич
- монолитные участки стены



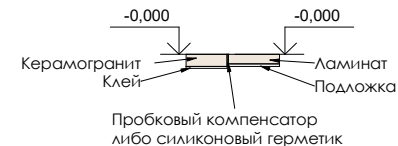
**Экспликация помещений**

Номер	Имя	Площадь
1	Коридор	4,19 м <sup>2</sup>
2	Гостевой су	2,61 м <sup>2</sup>
3	Кухня-гостиная	33,30 м <sup>2</sup>
4	Балкон	4,19 м <sup>2</sup>
5	Спальня	17,83 м <sup>2</sup>
6	Ванная комната	6,21 м <sup>2</sup>
7	Гардеробная	3,91 м <sup>2</sup>
Общая площадь:		72,24 м <sup>2</sup>

**Спецификация напольных покрытий**

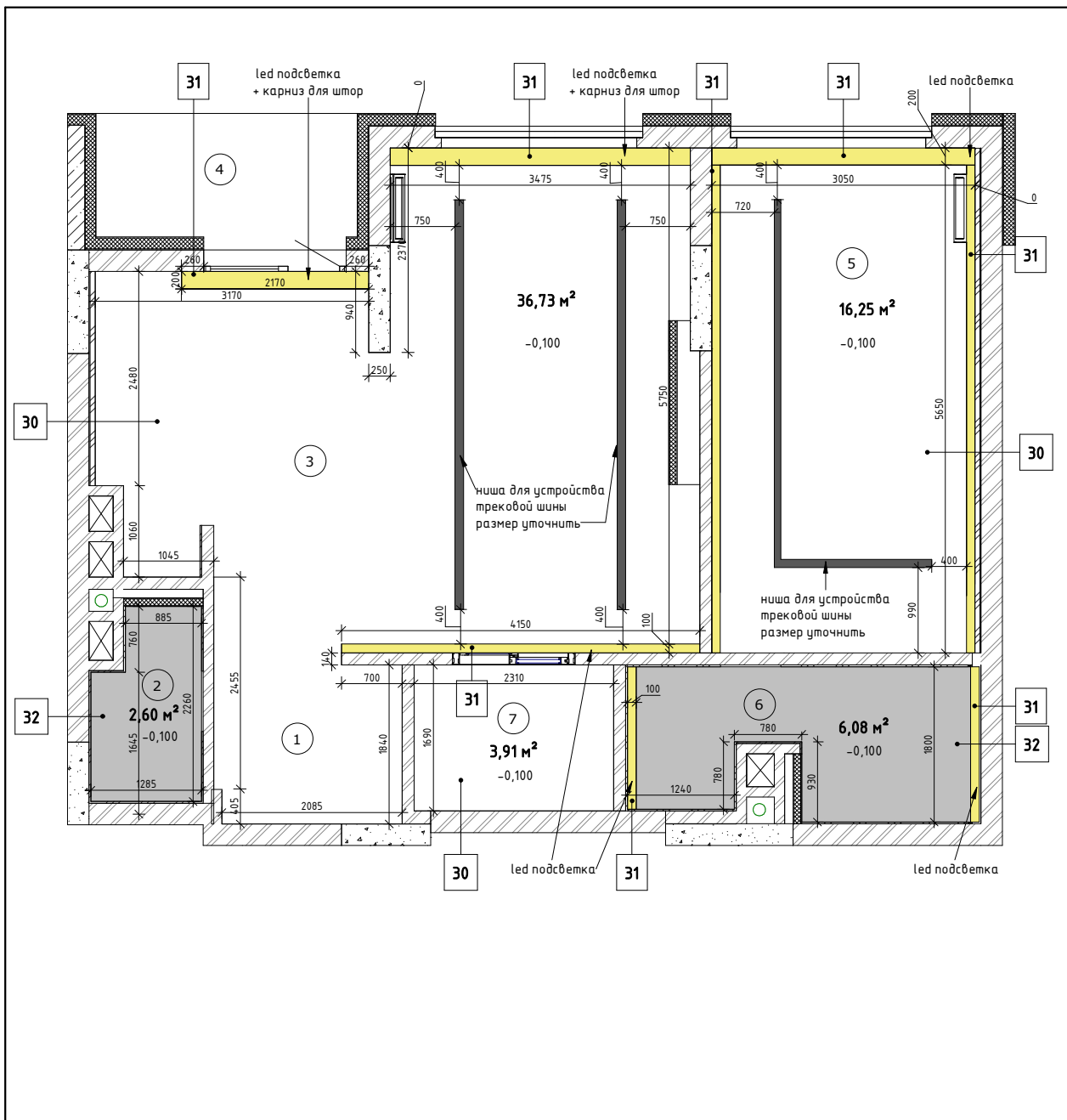
11	Виниловый ламинат/ Паркет	51,38 м <sup>2</sup>
10	Керамогранит 600x600 мм	16,61 м <sup>2</sup>
12	Керамогранит 600x600 морозостойкий от застройщика	4,39 м <sup>2</sup>
13	керамогранит "под дерево"	1,48 м <sup>2</sup>

**Типовой узел соединения напольных покрытий без профиля**



**Примечание:**

- перед началом работ все размеры проверить по месту.
- кол-во материалов в спецификации указано без запаса (стандартный запас - 10%).
- керамогранит и ламинат соединять без профиля пробковым компенсатором или герметиком.
- стык покрытий, попадающих в дверной проем предусмотреть под толщиной дверного полотна.
- уровень пола во всех помещениях выполнить в одну высоту.
- в гостиной пол делаем без плинтуса, в спальне - по согласованию с заказчиком.



### Экспликация помещений

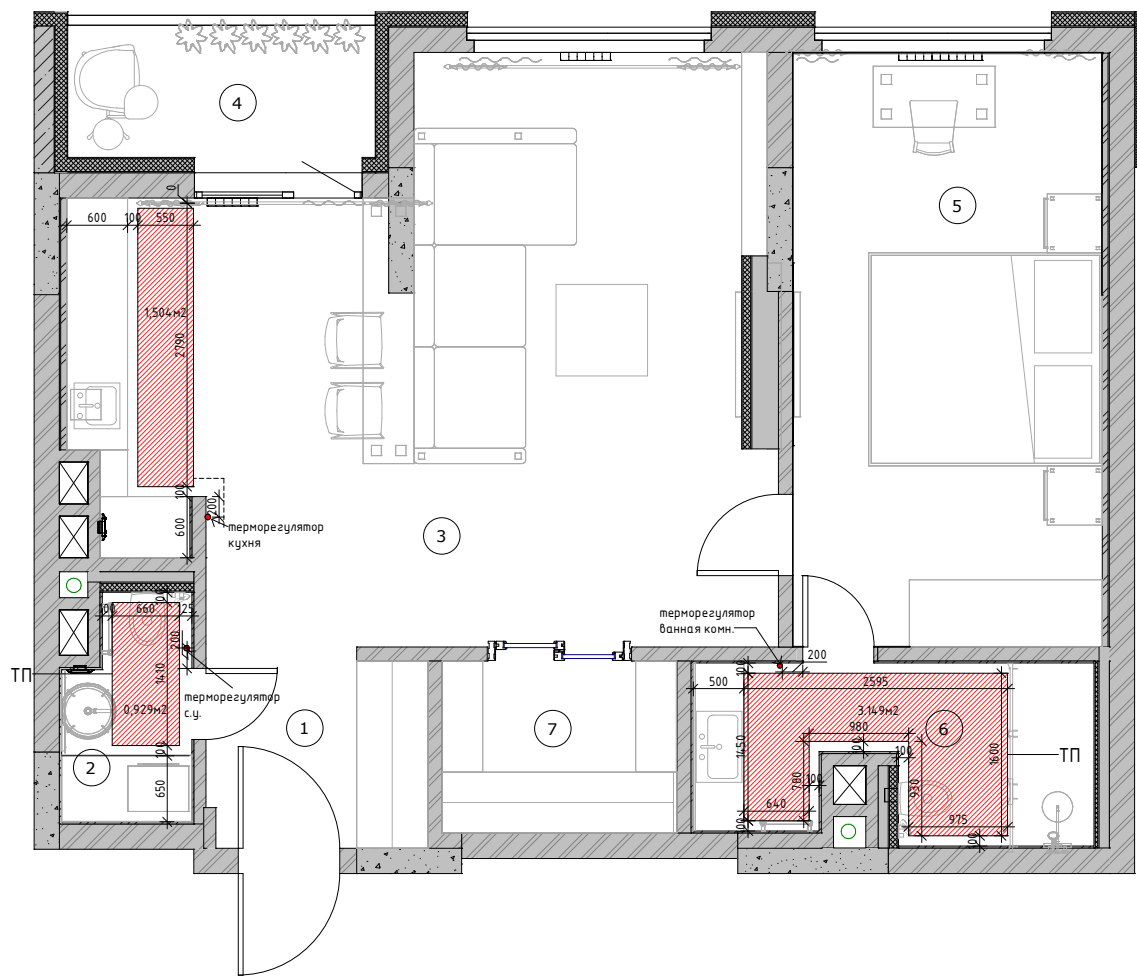
Номер	Имя	Площадь
1	Коридор	4,19 м <sup>2</sup>
2	Гостевой су	2,61 м <sup>2</sup>
3	Кухня-гостиная	33,30 м <sup>2</sup>
4	Балкон	4,19 м <sup>2</sup>
5	Спальня	17,83 м <sup>2</sup>
6	Ванная комната	6,21 м <sup>2</sup>
7	Гардеробная	3,91 м <sup>2</sup>
Общая площадь:		72,24 м <sup>2</sup>

### Спецификация потолков

Марка	Тип потолка	Площадь
30	потолок из ГКЛ, покраска цвет RAL 9010	56,89 м <sup>2</sup>
31	существующий потолок, покраска цвет RAL 9010	3,44 м <sup>2</sup>
32	потолок из ГКЛВ, покраска цвет RAL 9010	8,68 м <sup>2</sup>

### Примечание:

- за отметку 0.000 принят уровень чистого потолка (существующего).
- монтаж гкл потолка начинать после приобретения всех встроенных светильников.
- ширину ниши для устройства подсветки led согласовать на месте.
- ширина шторной ниши зависит от выбранной модели карниза.
- места стыков потолка и мебели согласовать с изготовителями мебели.
- количество материалов указано без учета запаса (стандартный запас - 10%).



Условные обозначения:

 электрический теплый пол

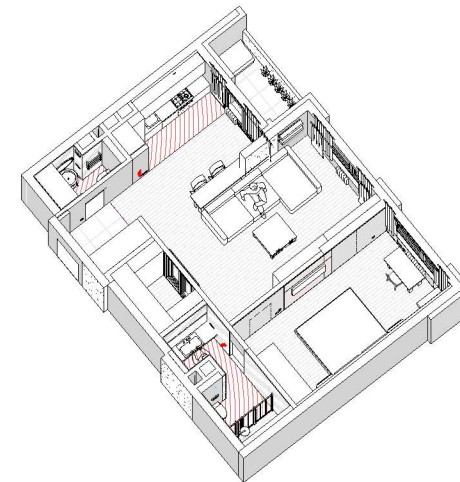
 регулятор теплого пола

### Экспликация помещений

Номер	Имя	Площадь
1	Коридор	4,19 м <sup>2</sup>
2	Гостевой су	2,61 м <sup>2</sup>
3	Кухня-гостиная	33,30 м <sup>2</sup>
4	Балкон	4,19 м <sup>2</sup>
5	Спальня	17,83 м <sup>2</sup>
6	Ванная комната	6,21 м <sup>2</sup>
7	Гардеробная	3,91 м <sup>2</sup>
Общая площадь:		72,24 м <sup>2</sup>

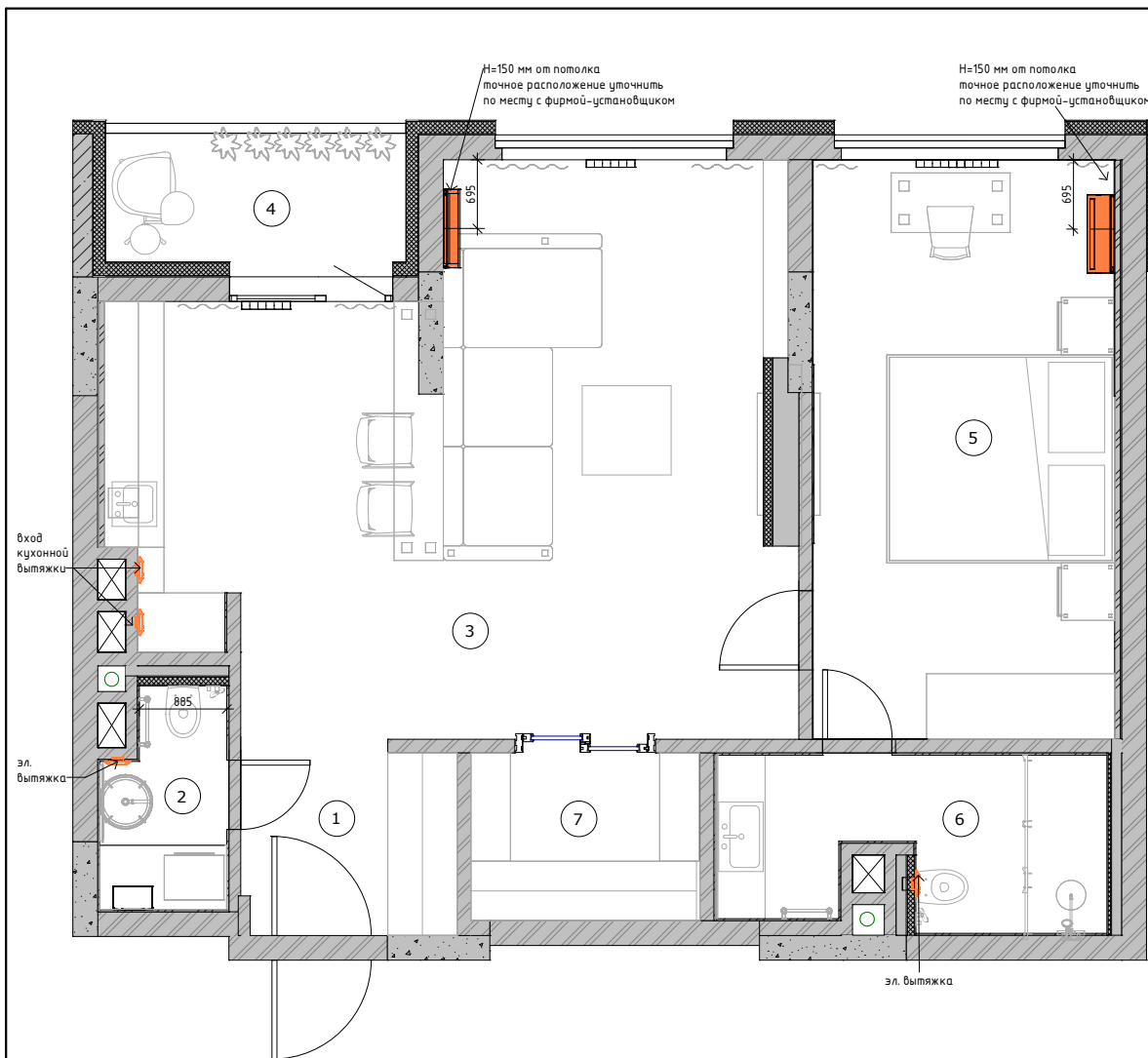
### Спецификация теплого пола

Марка	Тип	Площадь
ТП	пол в ванной	3,15 м <sup>2</sup>
ТП	пол в с.у.	0,93 м <sup>2</sup>
ТП	пол в кухне	1,50 м <sup>2</sup>
	отделка	
	отделка	
Итого:		5,58 м <sup>2</sup>



### Примечание:

- регуляторы теплого пола установить на уровне +0,900, если не указано иначе;
- предусмотреть расстояние 50-100 мм от стены и мебели при укладке теплого пола;
- размеры уточнить по месту.



### Экспликация помещений

Номер	Имя	Площадь
1	Коридор	4,19 м <sup>2</sup>
2	Гостевой су	2,61 м <sup>2</sup>
3	Кухня-гостиная	33,30 м <sup>2</sup>
4	Балкон	4,19 м <sup>2</sup>
5	Спальня	17,83 м <sup>2</sup>
6	Ванная комната	6,21 м <sup>2</sup>
7	Гардеробная	3,91 м <sup>2</sup>
Общая площадь:		72,24 м <sup>2</sup>

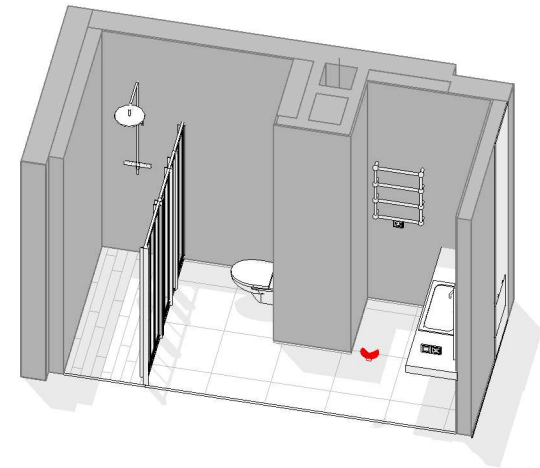
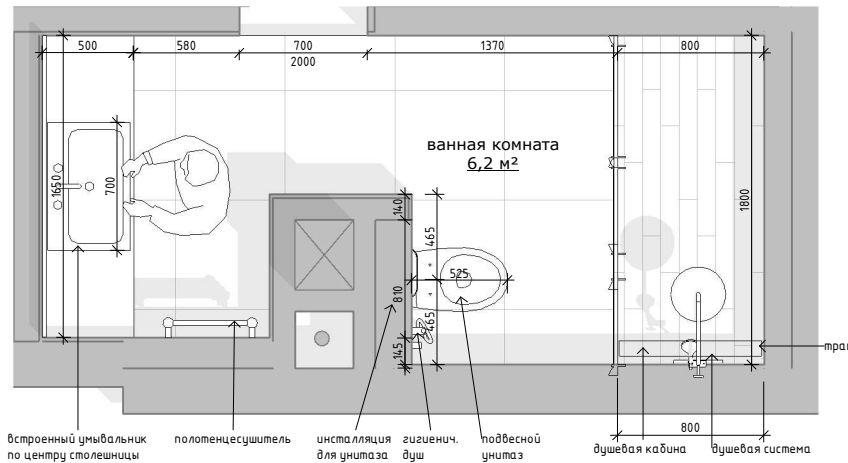
### Примечание:

- высота монтажа внутреннего блока - 150 мм от чистового потолка;
- размеры от стены\окна уточнить по месту.



М 1:25

## Ванная комната.



### Примечание:

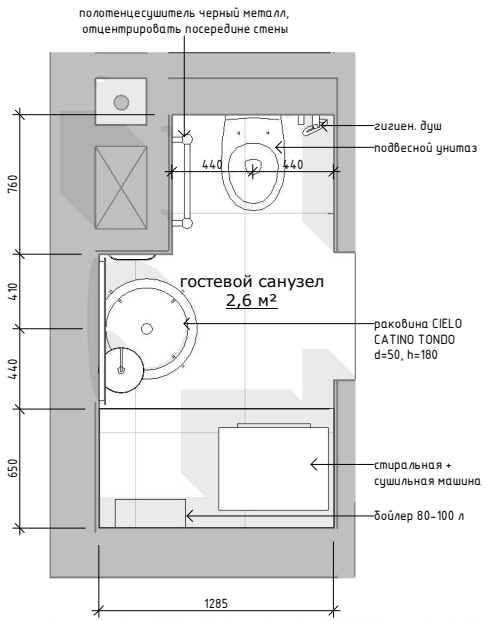
- предусмотреть аварийные трапы в полу или систему "антипотоп".

Ведомость сантехники №1		
Марка	Описание	Число
4.6	Душевая система в ванную	1
4.7	Душевая кабина в ванную под заказ 1800x900	1
4.13	гигиенич.душ	2
5.1	раковина CIELO CATINO TONDO в гостевой с.у., d=50, h180mm, <a href="https://interior-lc.com.ua/umyvalniki-i-rakoviny/cielo-catino-tondo-rakovina-d50x18sm-brina-calaf-brina">https://interior-lc.com.ua/umyvalniki-i-rakoviny/cielo-catino-tondo-rakovina-d50x18sm-brina-calaf-brina</a>	1
5.2	подвесной унитаз	2
6.4	раковина в ванной 700 мм шир.х450 гл.	1

## План размещения сантехнического оборудования #1

13

М 1:25 **Гостевой санузел**

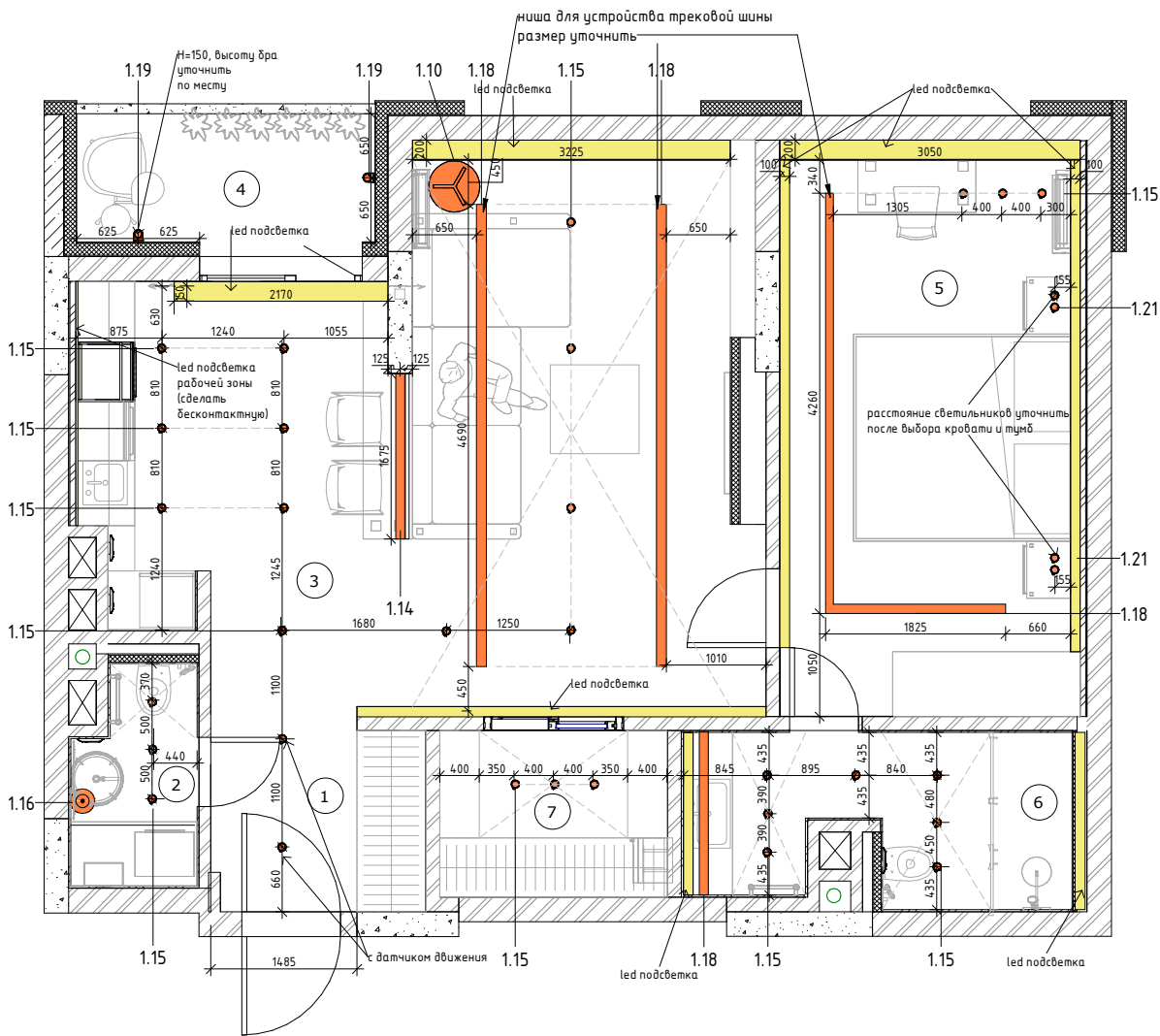


**Примечание:**

- предусмотреть аварийные трапы в полу или систему антипотоп.



**План размещения сантехнического оборудования #2**



\* данные размеры являются ориентировочными и требуют уточнения по месту.

### Экспликация помещений

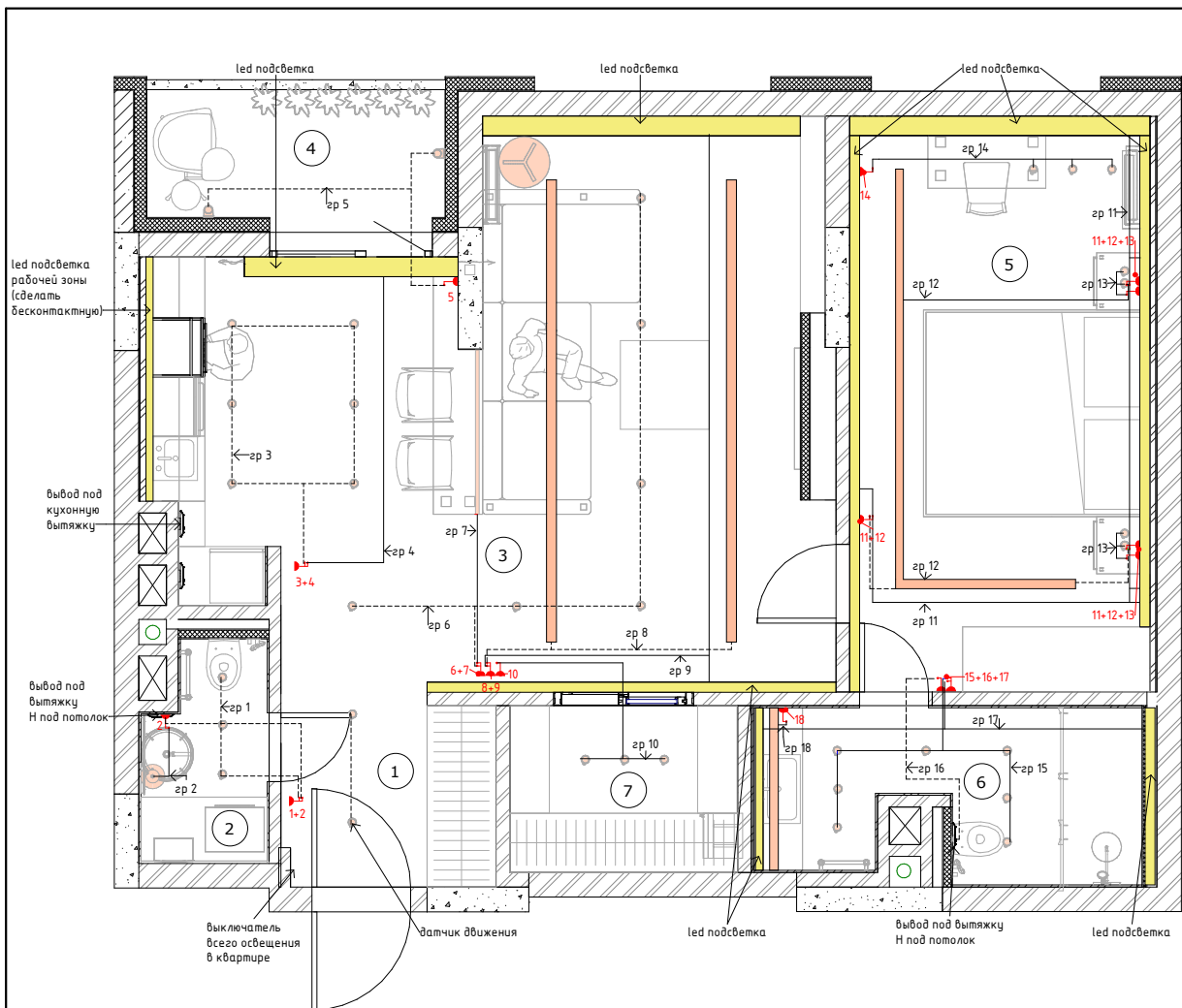
Номер	Имя	Площадь
1	Коридор	4,19 м <sup>2</sup>
2	Гостевой су	2,61 м <sup>2</sup>
3	Кухня-гостиная	33,30 м <sup>2</sup>
4	Балкон	4,19 м <sup>2</sup>
5	Спальня	17,83 м <sup>2</sup>
6	Ванная комната	6,21 м <sup>2</sup>
7	Гардеробная	3,91 м <sup>2</sup>
Общая площадь:		72,24 м <sup>2</sup>

### Спецификация осветительных приборов

Марка	Изображение	Описание	Кол-во
			34
1.10		торшер гостиная TK lighting	1
1.14		Подвесной светильник над барной стойкой, черный металл, под заказ	1
1.15		Точечный светильник врезной	30
1.16		подвесной светильник Тор тор над раковиной в с.у.,	1
1.17		Подвесной светильник над раковиной в ванне, под заказ, черный металл	1
1.18		Трековые светильники, кол-во рассчитать у специалистов	1
1.19		Бра на балкон Feron	2
1.21		Подвесной светильник Searchlight Telescope 1891-1BK в спальню,	4

## План расстановки осветительного оборудования

15



Условные обозначения:








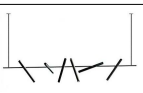






- выключатель одноклавишный
- выключатель двухклавишный
- схематичная линия групп включения
- светодиодная подсветка

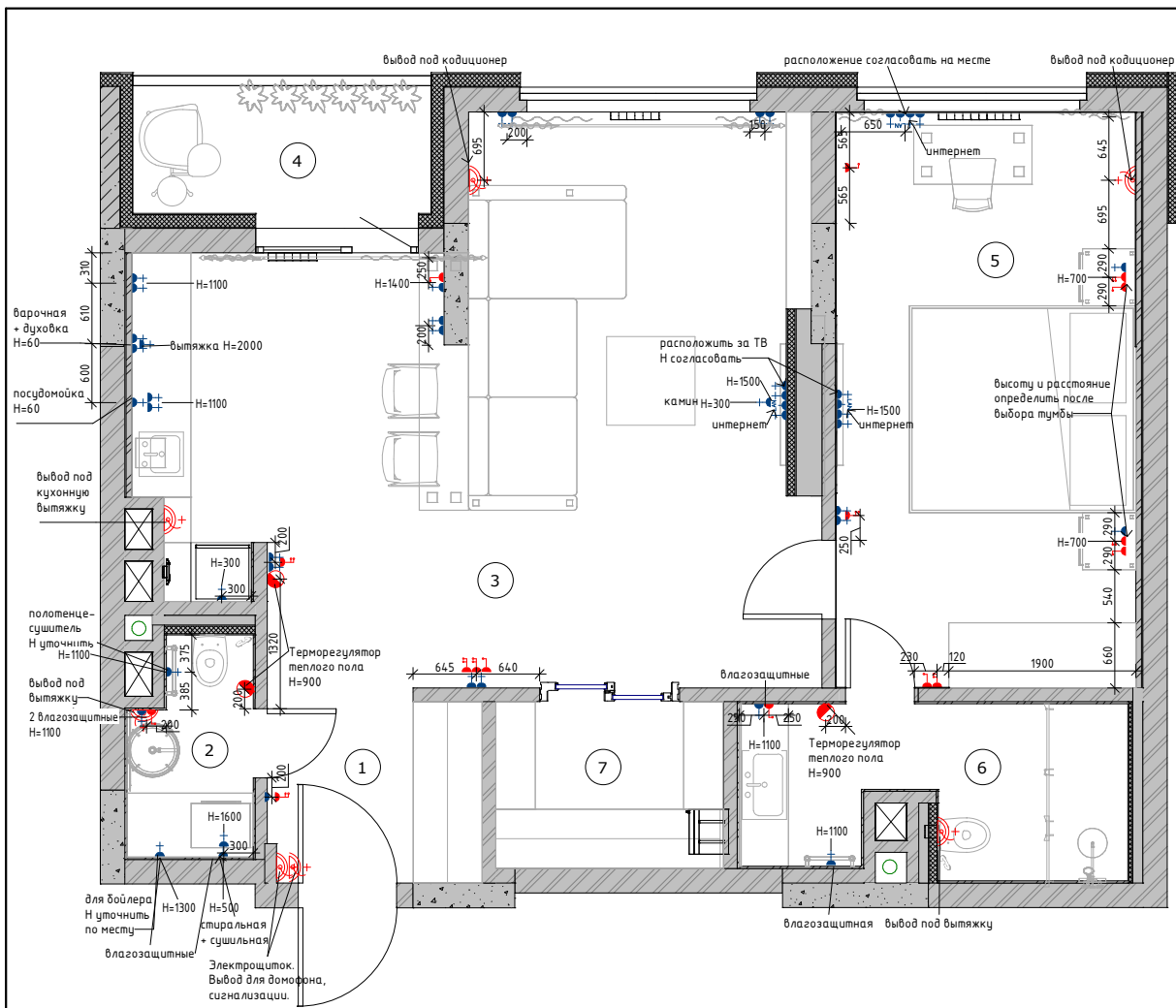
Экспликация помещений

Номер	Имя	Площадь
1	Коридор	4,19 м <sup>2</sup>
2	Гостевой су	2,61 м <sup>2</sup>
3	Кухня-гостиная	33,30 м <sup>2</sup>
4	Балкон	4,19 м <sup>2</sup>
5	Спальня	17,83 м <sup>2</sup>
6	Ванная комната	6,21 м <sup>2</sup>
7	Гардеробная	3,91 м <sup>2</sup>
Общая площадь:		72,24 м <sup>2</sup>



### Спецификация осветительных приборов 1

Марка	Изображение	QR код	Описание	Кол-во
				34
1.10			торшер гостиная TK lighting	1
1.14			Подвесной светильник над барной стойкой, черный металл, под заказ	1
1.15			Точечный светильник врезной	30
1.16			подвесной светильник Top top над раковиной в с.у.,	1
1.17			Подвесной светильник над раковиной в ванне, под заказ, черный металл	1
1.18			Трекковые светильники, кол-во рассчитать у специалистов	1
1.19			2 Бра на балкон Feron	2
1.21			Подвесной светильник Searchlight Telescope 1891-1BK в спальню,	4



**Условные обозначения:**

- розетка
- регулятор теплого пола
- выключатель одноклавишный
- выключатель двухклавишный
- Ⓜ вывод Эл. кабеля

**Экспликация помещений**

Номер	Имя	Площадь
1	Коридор	4,19 м <sup>2</sup>
2	Гостевой су	2,61 м <sup>2</sup>
3	Кухня-гостиная	33,30 м <sup>2</sup>
4	Балкон	4,19 м <sup>2</sup>
5	Спальня	17,83 м <sup>2</sup>
6	Ванная комната	6,21 м <sup>2</sup>
7	Гардеробная	3,91 м <sup>2</sup>
Общая площадь:		72,24 м <sup>2</sup>

**Спецификация розеток и выключателей...**

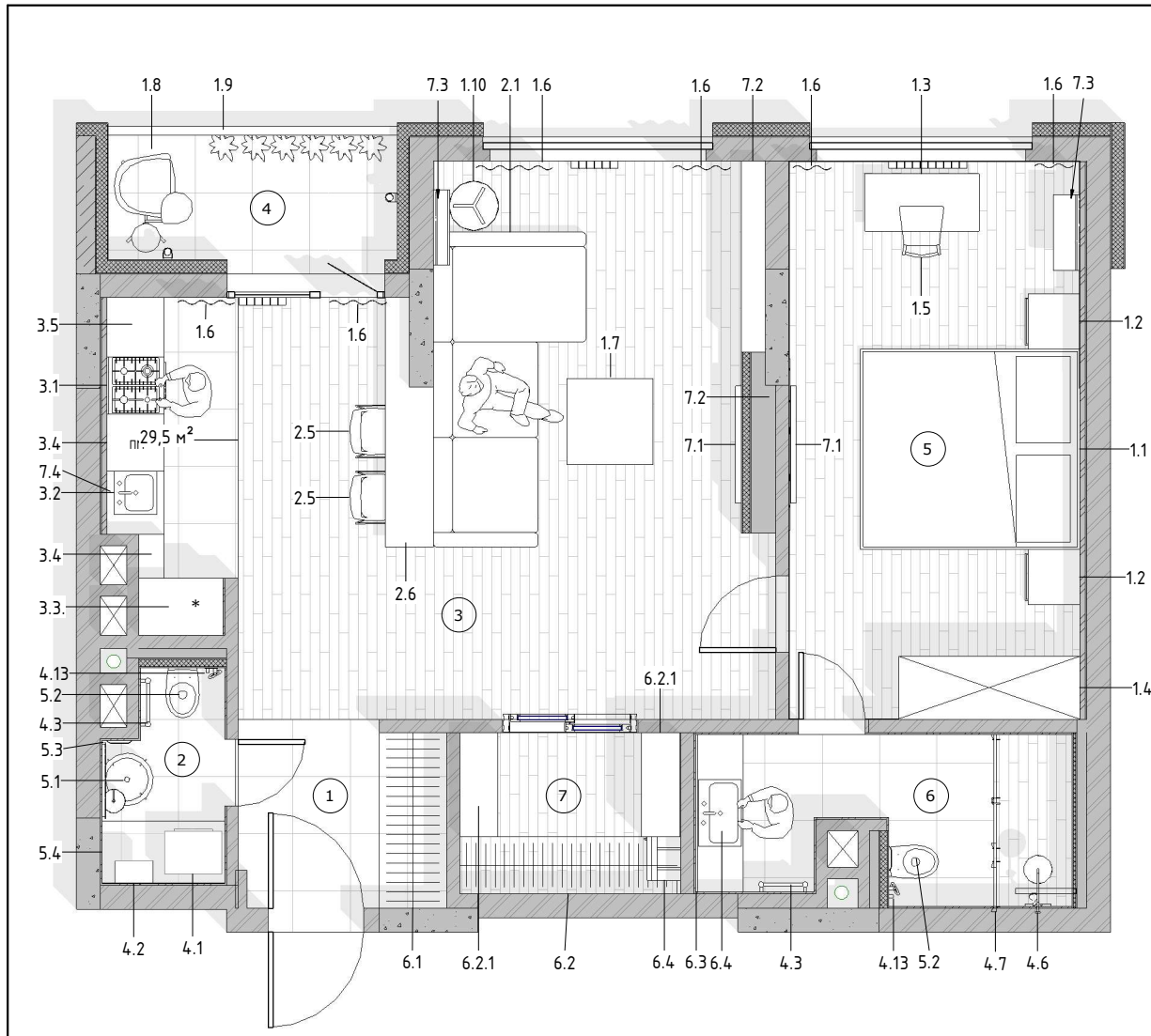
Описание	Кол-во	Комментарии
Выключатель 1 клавиша	8	2 влагозащитные
Выключатель 2 клавиши	8	
Выпуск проводов	7	
Розетка 220В	42	13 черн., 7 влагозащ.
Розетка интернет	3	2 черновые
Термостат теплого пола	3	
Итого:	71	

**Спецификация рамок**

Описание	Число	Комментарии
Рамка на 1 пост	14	
Рамка на 2 поста	13	
Рамка на 3 поста	3	
Рамка на 4 поста	3	
Итого:	33	

**Примечание:**

- розетки размещать горизонтально на высоте N=300 мм от уровня чистого пола, если не указано иначе.
- выключатели размещать горизонтально на высоте N=900 мм от уровня чистого пола, если не указано иначе.
- розетки для кухни согласовать с поставщиками кухонной мебели.
- розетки над прикроватными тумбами размещать после окончательного выбора мебели.
- выходы под кондиционеры, вентиляцию, домофоны и сигнализацию согласовывать с установщиками техники.
- высоту розеток для бойлера и полотенцесушителя согласовывать после выбора модели.



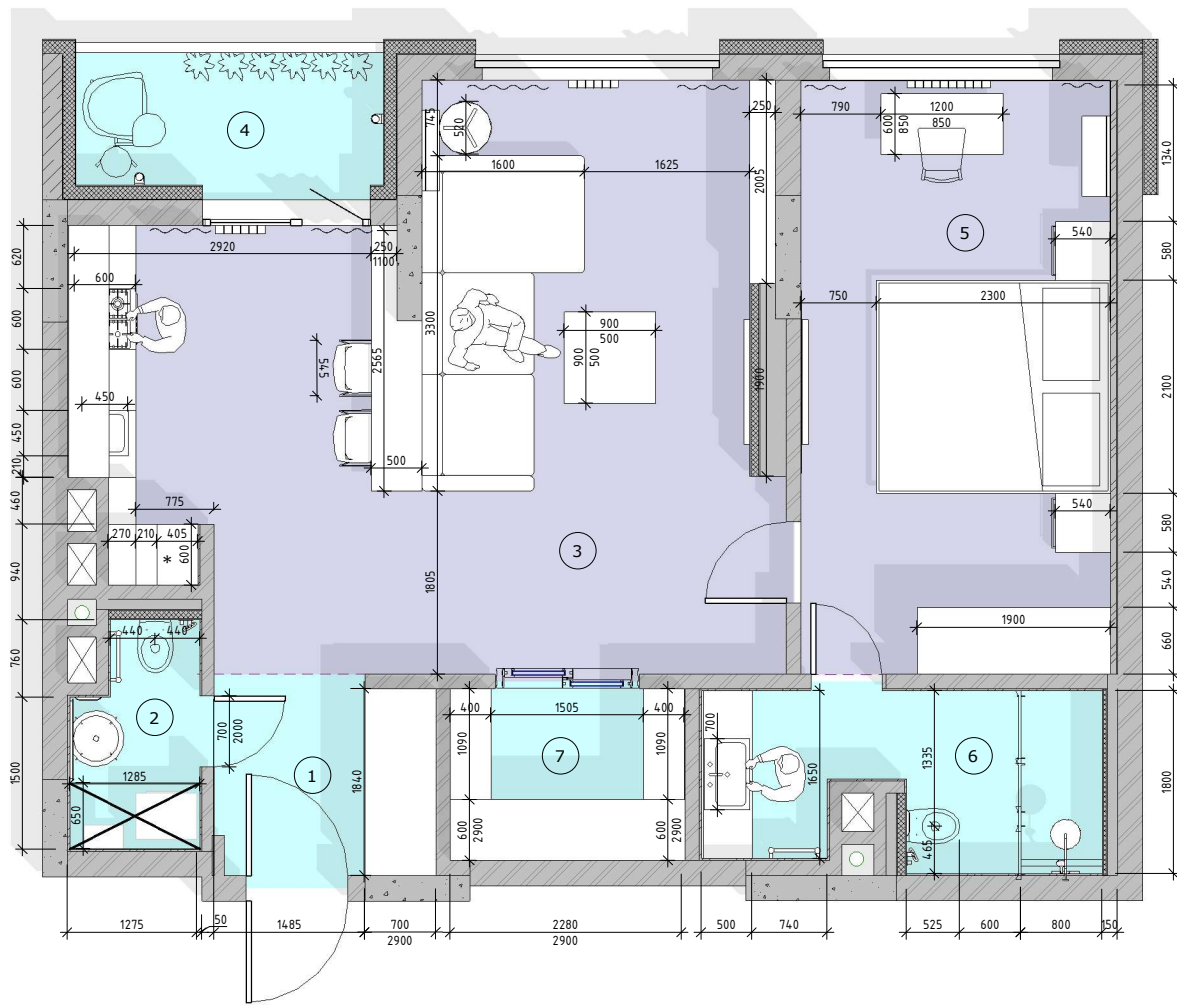
- ведомость сантехники смотреть на Плане размещения сантехнических приборов.

### Ведомость мебели

Марка	Описание	Число
1.1	двуспальная кровать 2100x2300	1
1.2	тумба прикроватная 580x540x530	2
1.3	стол компьютерный 600x1200	1
1.4	шкаф-купе выс.2900хдл1900хгл.660	1
1.5	кресло к рабочему столу	1
1.6	штора, от пола до потолка	6
1.7	журнальный столик 900x900	1
1.8	кресло-качель на балкон	1
1.9	ящик с живыми цветами на балкон	1
1.10	торшер гостиной ТК lighting	1
2.1	угловой диван 3300длина x1100 глубина	1
2.5	стул барный 550 глуб.х450шир.	2
2.6	барная стойка 500x2640	1
3.4	шкаф с открытыми полками, фасад темное стекло	1
3.5	кухонная мебель под заказ, фасад черный гляцевый	2
5.3	Зеркало круглое в с.у. d=600-700мм	1
5.4	шкаф в с.у. 1285 длина х650 гл.х2900 высота	1
6.1	шкаф-купе под потолок коридор 1840x700, фасад -зеркало	1
6.2	гардеробная, шкаф для одежды	1
6.2.1	гардеробная открытые полки	2
6.3	зеркало ванная 1650 шир 1000 выс.	1
6.4	сейф	1
7.2	шкаф с книжными полками, под заказ 2000x250	1

### Ведомость техники

Марка	Описание	Число
3.1	Электр. варочная, духовка, вытяжка	1
3.2	кухонная раковина 450 мм шир.	1
3.3.	холодильник встраиваемый	1
3.4	посудомоечная машина 600 мм шир.	1
4.1	стиральная\сушильная машина 600 шир. 450 гл.	1
4.2	бойлер на 100л	1
4.3	полотенцесушитель электр. черный	2
4.10	стиральная\сушильная машина 600 шир. 450 гл.	1
7.1	телевизор "55, 1230x707x59.9	2
7.2	камин электрический Royal Shine EF 72, 1830x550x140	1
7.3	кондиционер	2
7.4	фильтр для воды обратный осмос	1

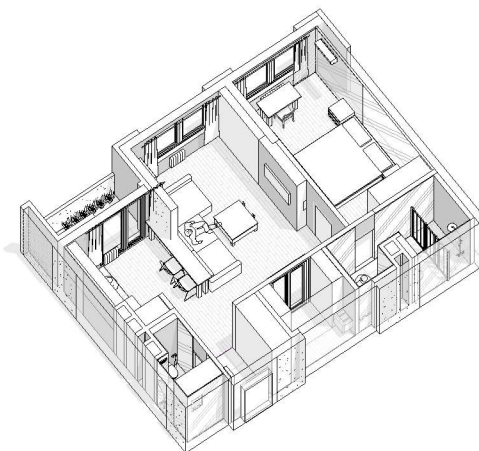


Цветовое зонирование

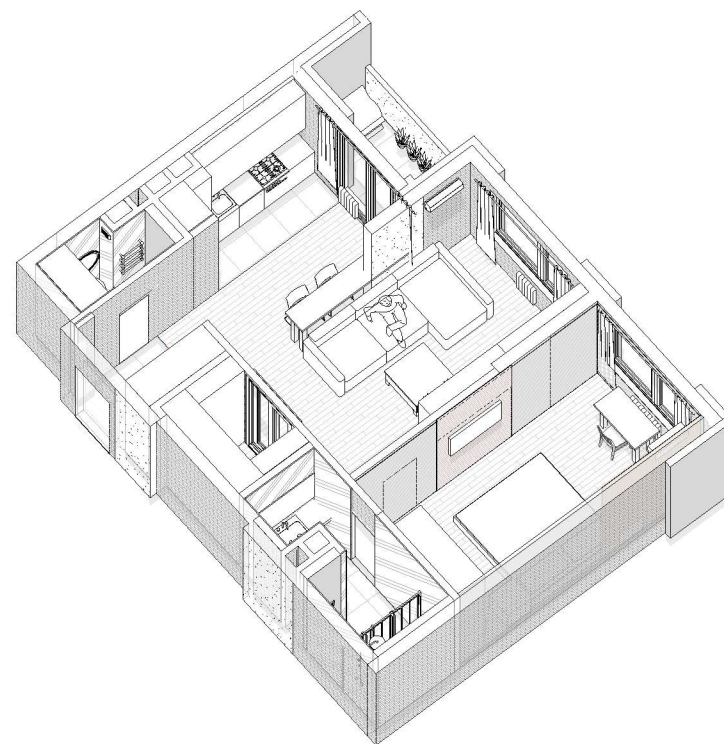
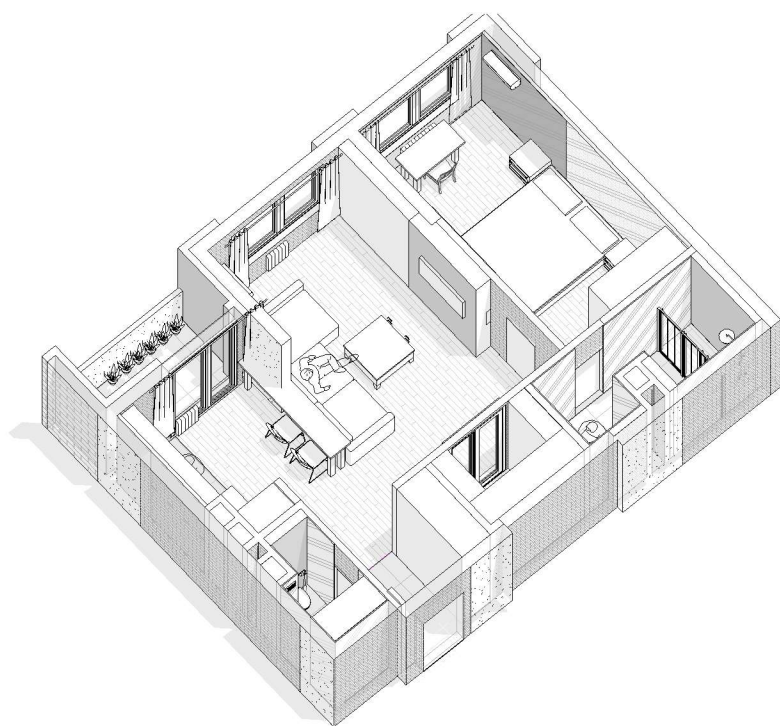
Нежилая площадь
  Жилая площадь

Экспликация помещений

Номер	Имя	Площадь
1	Коридор	4,19 м <sup>2</sup>
2	Гостевой су	2,61 м <sup>2</sup>
3	Кухня-гостиная	33,30 м <sup>2</sup>
4	Балкон	4,19 м <sup>2</sup>
5	Спальня	17,83 м <sup>2</sup>
6	Ванная комната	6,21 м <sup>2</sup>
7	Гардеробная	3,91 м <sup>2</sup>
Общая площадь:		72,24 м <sup>2</sup>

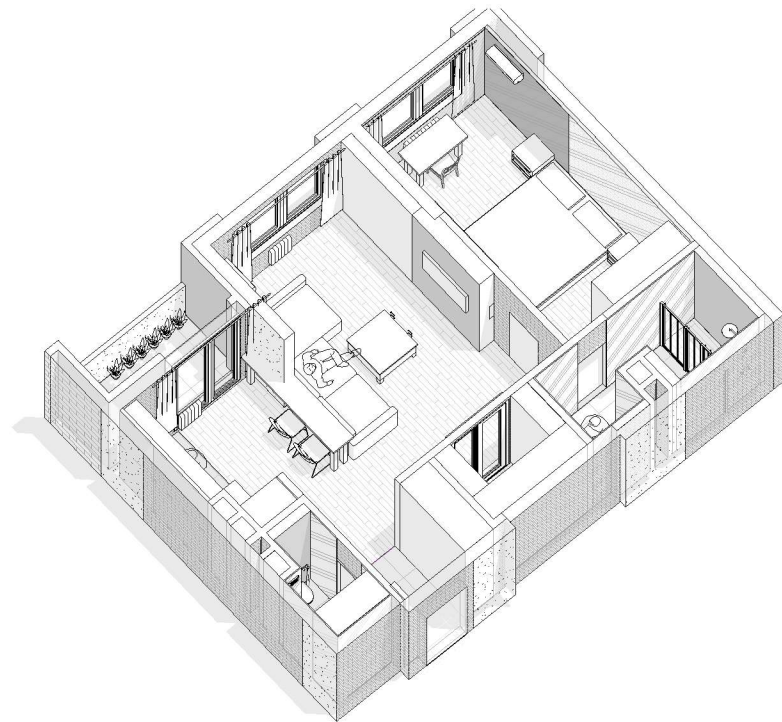


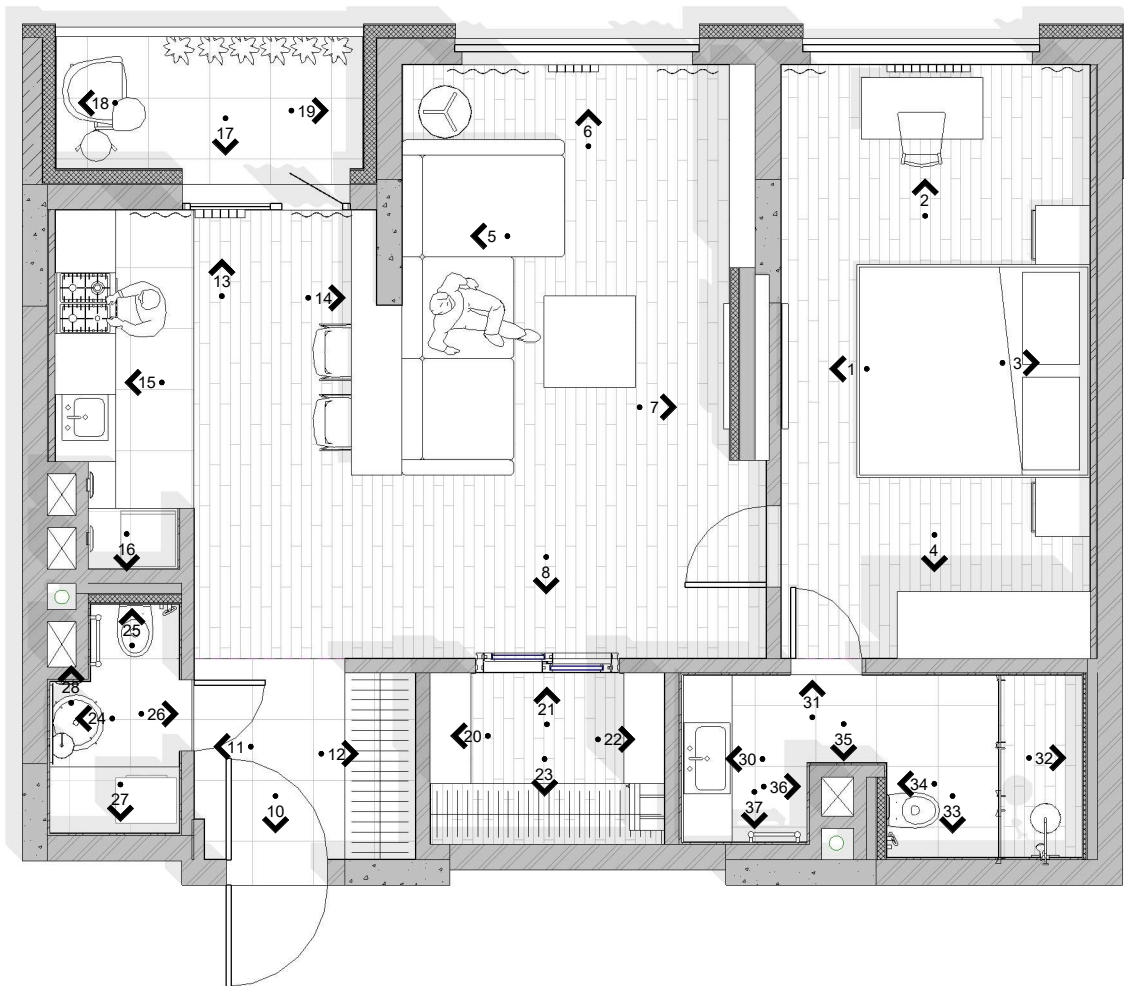




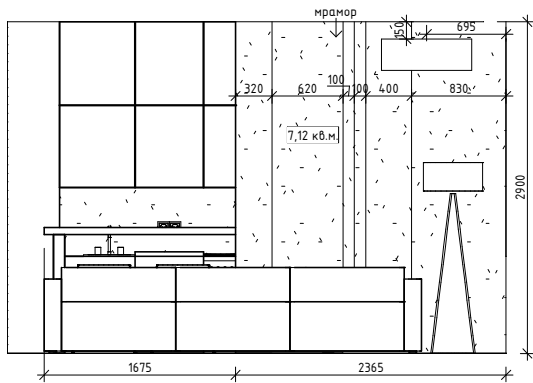
Ведомость отделочных материалов (стены)	
Описание	Площадь
керамогранит под дерево, ванная	9,46 м <sup>2</sup>
керамогранит с.у. 600x600	31,70 м <sup>2</sup>
кирпич декоративный бетон Savatex decor, покрасить в черный цвет	31,23 м <sup>2</sup>
краска моющаяся, цвет светло-серый	30,83 м <sup>2</sup>
лист мдф\дсп "под дерево"	5,40 м <sup>2</sup>
мрамор	24,32 м <sup>2</sup>
мрамор ванная	3,14 м <sup>2</sup>
натуральный камень черный (камин)	4,66 м <sup>2</sup>
плитка с узором (с.у.) 600x600	2,46 м <sup>2</sup>
покраска за кухонной мебелью	16,72 м <sup>2</sup>
покраска за шкафом-купе	43,59 м <sup>2</sup>
рейки из мдф или дерева	8,49 м <sup>2</sup>

Спецификация напольных покрытий 1	
Виниловый ламинат/ Паркет	51,38 м <sup>2</sup>
Керамогранит 600x600 мм	16,61 м <sup>2</sup>
Керамогранит 600x600 морозостойкий от застройщика	4,39 м <sup>2</sup>
керамогранит "под дерево"	1,48 м <sup>2</sup>

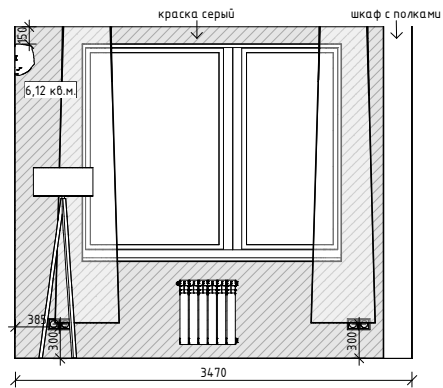




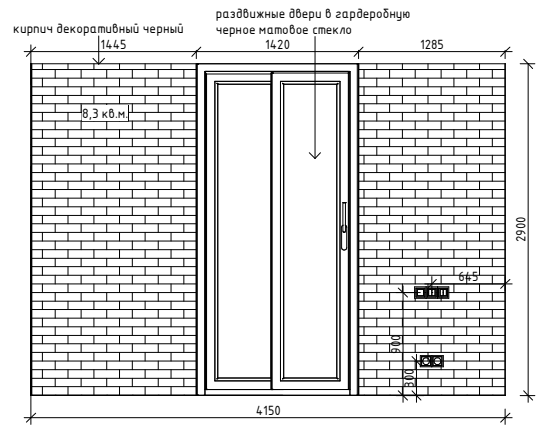
План обозначения разверток помещений | 23



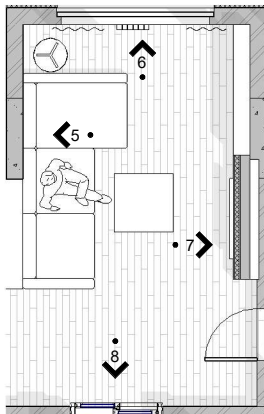
Вид 5.



Вид 6.

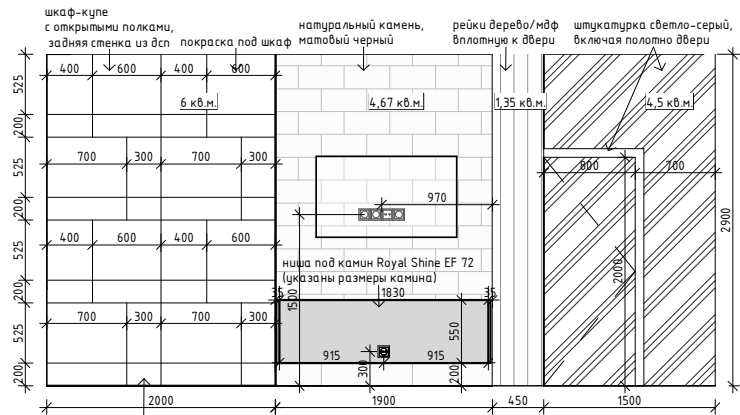


Вид 8.



Отделочные материалы (без учета запаса):

- Кирпич декоративный черный - 8,3 кв.м.
- Мрамор - 7,12 кв.м.
- Краска серый - 6,12 кв.м.
- Нат. камень черный - 4,67 кв.м.
- Рейки из дерева\мдф - 1,35 кв.м.
- Штукатурка светло-серый - 4,5 кв.м.
- Покраска за шкафом - 6 кв.м.



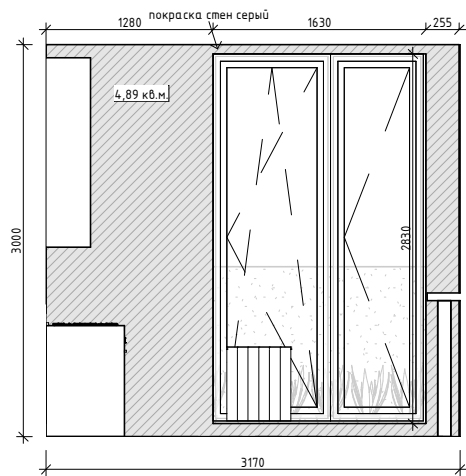
сделать точные замеры и чертёж у мебельщиков перед заказом

Вид 7.

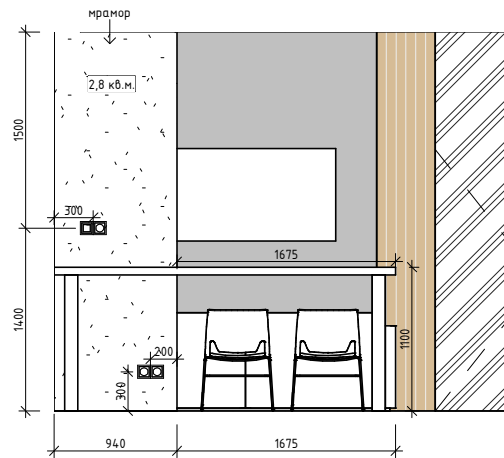
М 1:40

Развертка стен гостиной зоны

24



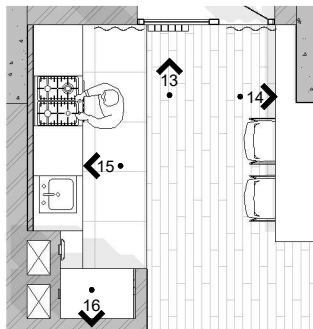
Вид 13.



Вид 14.

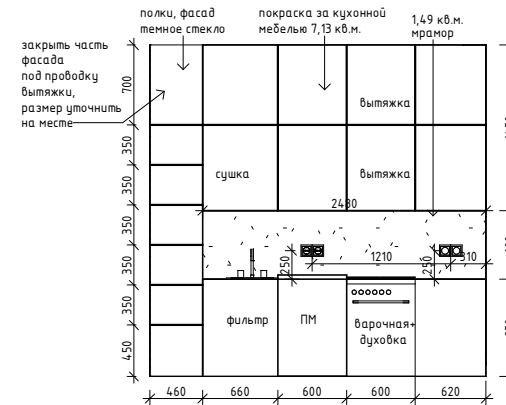


Вид 16.



**Отделочные материалы (без учета запаса):**

Мрамор - 1,49 кв.м.  
 Краска серый - 4,89 кв.м.  
 Покраска за кухонной мебелью - 9,78 кв.м.



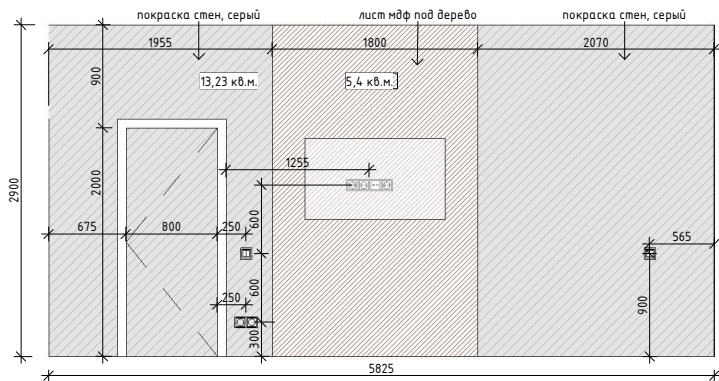
Вид 15.

М 1:35

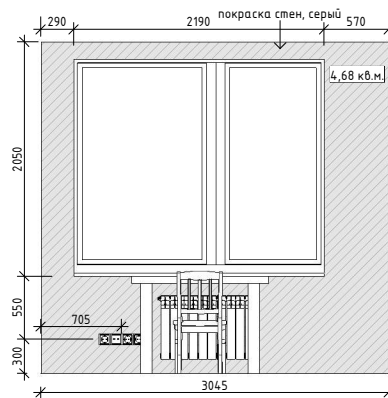
Развертка стен кухонной зоны

25





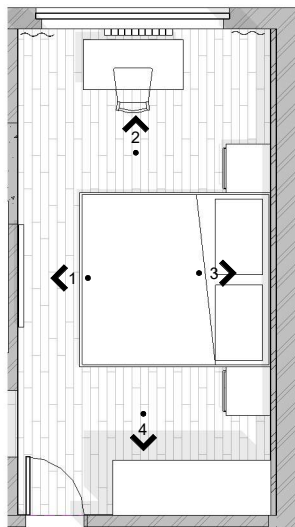
Вид 1.



Вид 2.

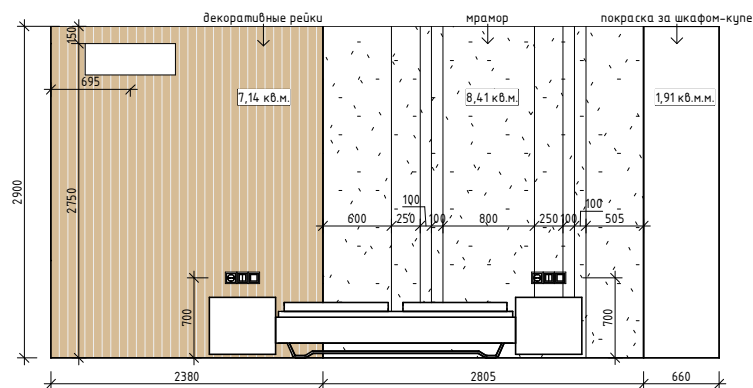


Вид 4.



**Отделочные материалы (без учета запаса):**

- Мрамор – 8,41 кв.м.
- Лист мдф под дерево – 5,4 кв.м.
- Декоративные рейки (дерево\мдф) – 7,14 кв.м.
- Краска серый – 19,83 кв.м.
- Покраска за шкафом-купе – 7,6 кв.м.

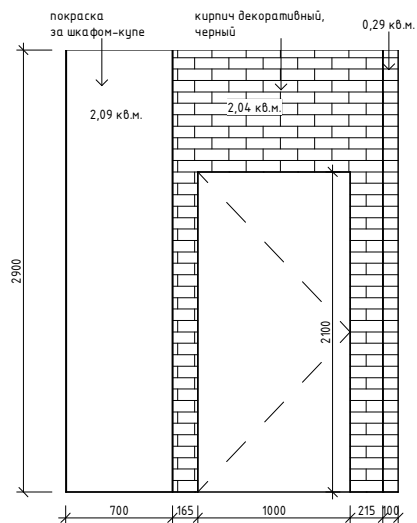


Вид 3.

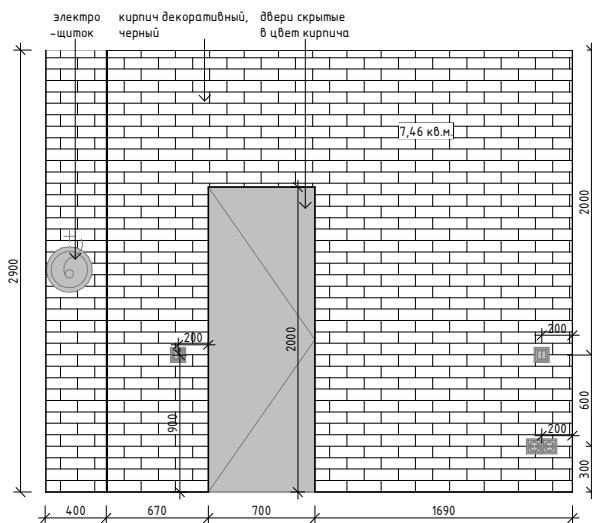
М 1:35

Развертка стен спальни

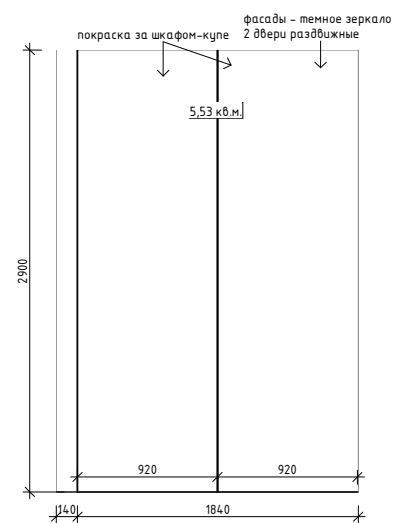
26



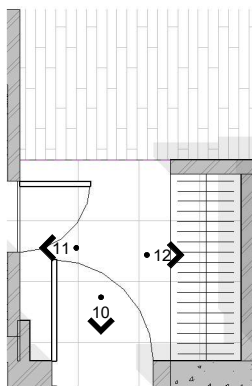
Вид 10.



Вид 11.



Вид 12.



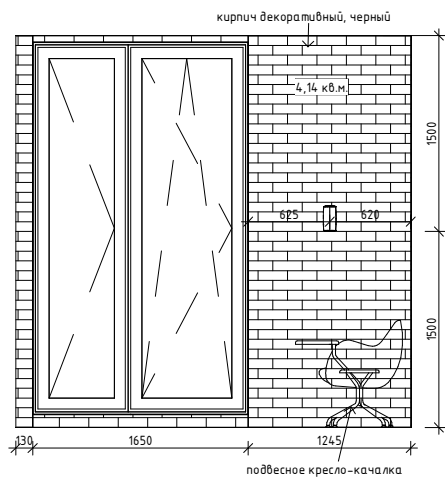
**Отделочные материалы (без учета запаса):**

Кирпич декоративный черный - 9,79 кв.м.,  
Покраска за шкафом-купе - 7,62 кв.м.

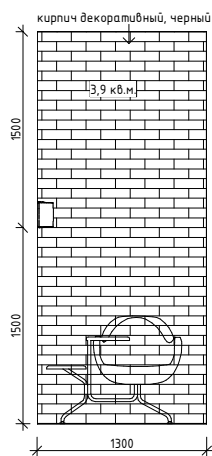
М 1:30

Развертка стен коридора

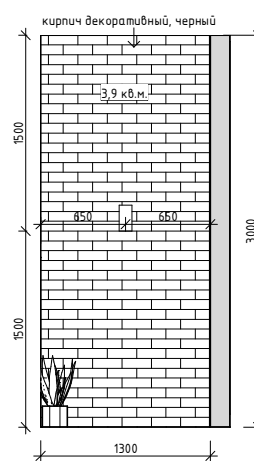
27



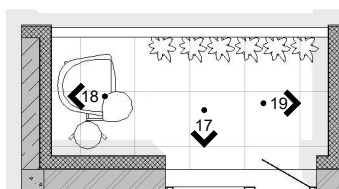
Вид 17.



Вид 18.



Вид 19.



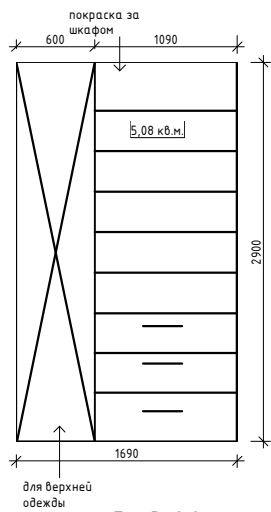
**Отделочные материалы:**

Кирпич декоративный черный - 11,94 кв.м. без учета запаса.

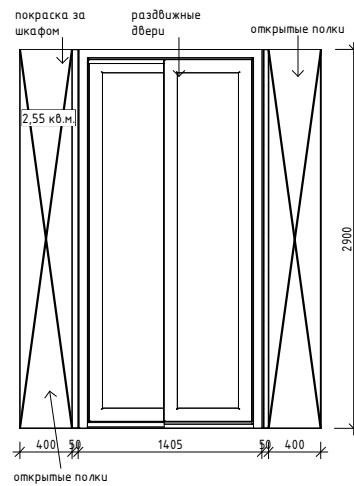
М 1:35

Развертка стен балкона

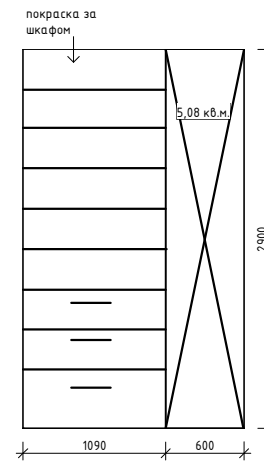
28



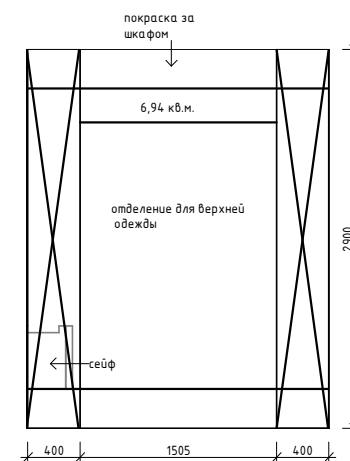
Вид 20.



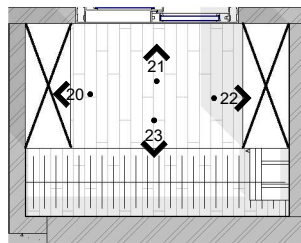
Вид 21.



Вид 22.



Вид 23.



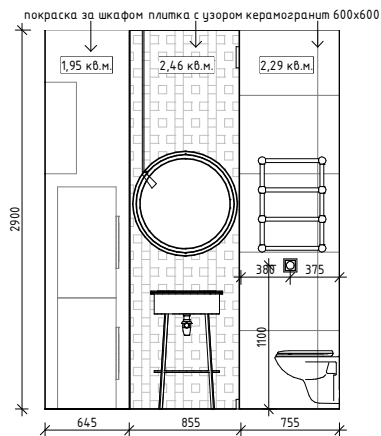
**Отделочные материалы (без учета запаса):**

Покраска за шкафом-купе - 19,65 кв.м.

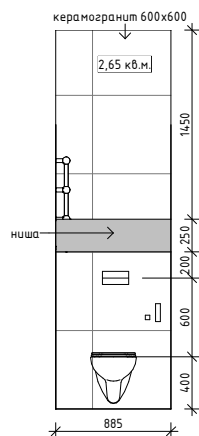
М 1:35

Развертка стен гардеробной

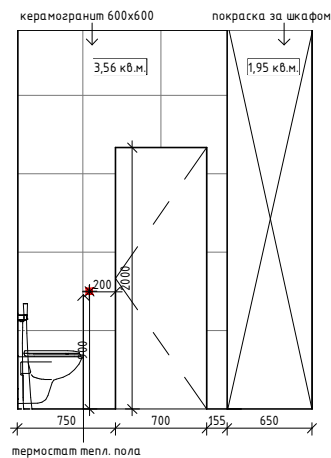
29



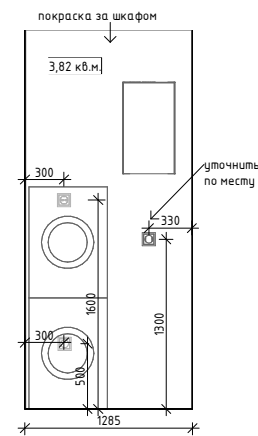
Вид 24.



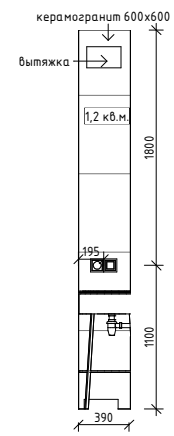
Вид 25.



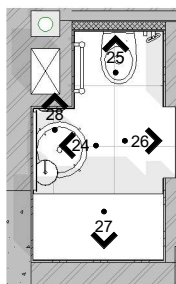
Вид 26.



Вид 27.



Вид 28.



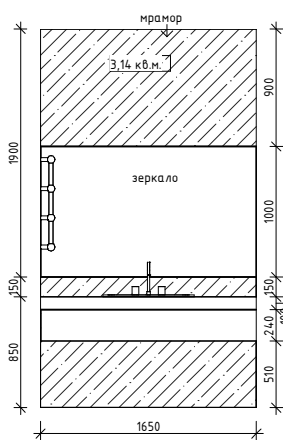
**Отделочные материалы (без учета запаса):**

Покраска за шкафом-купе – 7,72 кв.м.  
 Плитка с узором – 2,46 кв.м.  
 Керамогранит 600x600 – 9,7 кв.м.

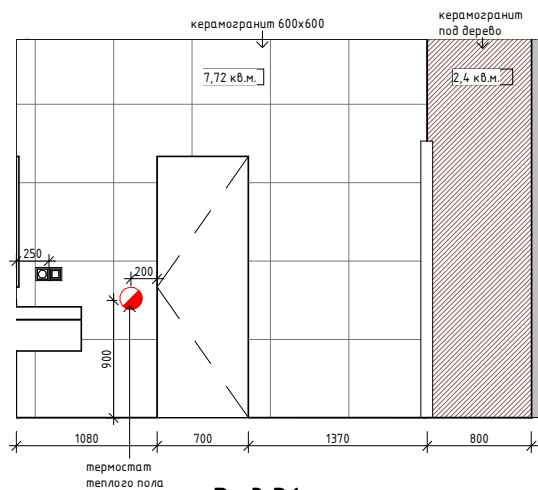
М 1:35

Развертка гостевого санузла

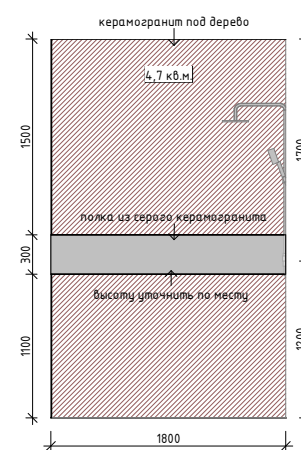
30



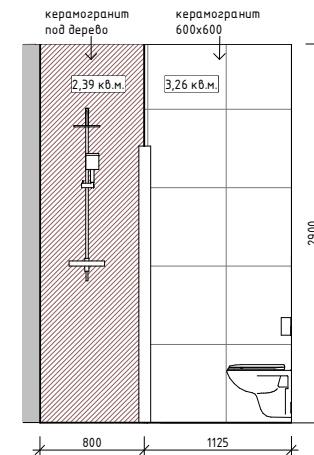
Вид 30.



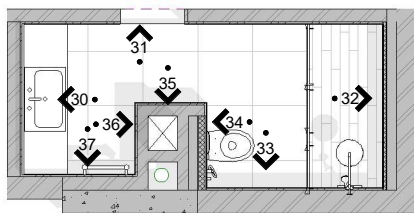
Вид 31.



Вид 32.

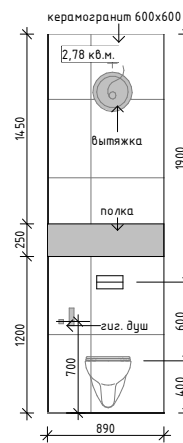


Вид 33.

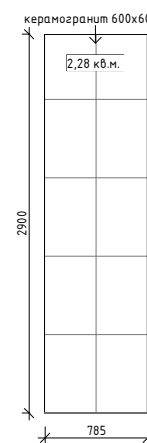


**Отделочные материалы (без учета запаса):**

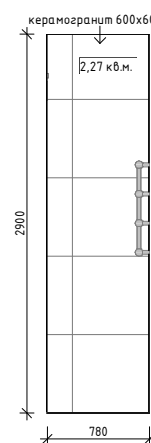
мрамор – 3,14 кв.м.  
 керамогранит 600х600 – 22,01 кв.м.  
 керамогранит "под дерево" – 9,49 кв.м.



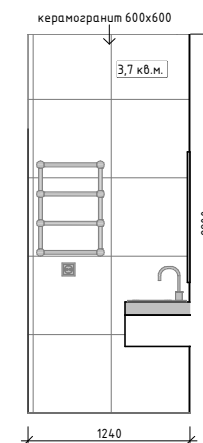
Вид 34.



Вид 35.



Вид 36.



Вид 37.

М 1:35

Развертка ванной комнаты

31

















**Визуализация ванной комнаты №1 | 35**



Визуализация ванной комнаты №2 | 36





Визуализация гостевого санузла №1 | 37





**Визуализация гостевого санузла №2 | 38**





**Визуализация гостевого санузла №3** | 39

